

Használati Útmutató LED LCD Monitor (LED Monitor*)

***Az LG LED monitorok LED-háttérvilágítású LCD monitorok.**

A termék használata előtt kérjük, figyelmesen olvassa el a biztonságra vonatkozó információkat.

**29WK600
34WK650
34BK650**

TARTALOM

3 LICENC

4 ÖSSZESZERELÉS ÉS ELŐKÉSZÍTÉS

- 4 A készülék tartozékai
- 5 Támogatott illesztőprogramok és szoftverek
- 6 Tartozékok és gombok
 - 6 - A joystick gomb használata
- 7 Bemeneti csatlakozó
- 8 A monitor mozgatása és felemelése
- 9 A monitor szerelése
 - 9 - A talpazat felszerelése
- 10 A monitor összeszerelése
 - 10 - A talpazat felszerelése
 - 11 - Kábeltartó használata
 - 12 - Elhelyezés az asztalon
 - 13 - A képernyő dőlésszögének beállítása
 - 14 - A talp magasságának beállítása
 - 15 - A Kensington zár használata
 - 16 - A fali rögzítőlap felszerelése
 - 16 - Felszerelés a falra

18 A MONITOR HASZNÁLATA

- 18 Csatlakoztatás személyi számítógéphez
 - 18 - HDMI-csatlakozás
 - 18 - A DisplayPort csatlakoztatása
- 19 Csatlakoztatás AV eszközkhöz
 - 19 - HDMI-csatlakozás
- 19 Csatlakoztatás külső eszközökhöz
 - 19 - Fejhallgató csatlakoztatása

20 FELHASZNÁLÓI BEÁLLÍTÁSOK

- 20 A főmenü aktiválása
 - 20 - A fő menüfunkciók
- 21 Felhasználói beállítások
 - 21 - Menübeállítások

26 HIBAELEHÁRÍTÁS

28 MŰSZAKI ADATOK

- 28 29WK600
- 29 34WK650
- 30 34BK650
- 31 Gyári támogatott üzemmód (Preset Mode, PC)
- 31 HDMI / DP időzítés (PC)
- 31 HDMI időzítés (Videó)
- 31 Power LED

LICENC

Minden típushoz különböző licenc tartozik. A licenccel kapcsolatos további információkért látogasson el a www.lg.com weboldalra.



A HDMI és a HDMI High-Definition Multimedia Interface kifejezések, valamint a HDMI embléma a HDMI Licensing Administrator, Inc. védjegyei vagy bejegyzett védjegyei az Amerikai Egyesült Államokban és más országokban.



A MaxxAudio és az egyéb MAXX védjegyek a Waves Audio Ltd. védjegyei és/vagy bejegyzett védjegyei.

Az alábbi tartalom csak az európai piacon árult, és az ErP rendeletnek megfeleltetni kívánt képernyőre vonatkozik:

* A képernyő beállítása értelmében, amennyiben nem módosítja a kijelzőt, akkor az a bekapcsolást követő 4 óra múlva kikapcsol.

* Ennek a beállításnak a kikapcsolásához változtassa az opciót 'Off (Ki)' állásra az "Automatic Standby (Automatikus készenlét)" Beállítások menüjében.

ÖSSZESZERELÉS ÉS ELŐKÉSZÍTÉS

A készülék tartozékai

A termék használata előtt kérjük, ellenőrizze le, hogy minden tartozék megtalálható-e a dobozban. Ha valamelyik tartozék hiányzik, forduljon ahhoz a kereskedéshez, ahol a készüléket vásárolta. A készülék és tartozékai eltérhetnek az itt láthatóktól.



CD / kártya



Tápkábel

(Országtól függően)



AC-DC adapter

vagy



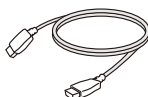
AC-DC adapter

(Országtól függően)



DisplayPort kábel

(Ez a kábel nem minden országban része a csomagnak.)



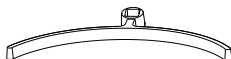
HDMI kábel

(Ez a kábel nem minden országban része a csomagnak.)



29WK600

Állványtest



Talp



Csavarfedél



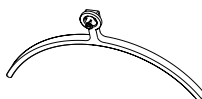
2 csavar



34WK650

34BK650

Állványtest



Talp



Kábeltartó

! FIGYELEM

- A biztonság és a termék teljesítményének biztosításához mindig eredeti tartozékokat használjon.
- A garancia nem terjed ki a bizonytalan eredetű tartozékok használata által okozott károkra és sérülésekre.
- A mellékelt alkatrészek használatát javasoljuk.
- Ha nem LG-tanúsítvánnyal ellátott kábelt használ, akkor előfordulhat, hogy a kép nem jelenik meg, vagy hogy a kép zajos lesz.

! MEGJEGYZÉS

- A részegységek eltérhetnek az itt láthatóktól.
- A készülék nagyobb teljesítménye érdekében, a használati útmutatóban szereplő minden információ és specifikáció előzetes értesítés nélkül megváltozhat.
- Az opcionális tartozékok beszerzéséhez látogasson el egy elektronikai szaküzletbe vagy webáruházba, vagy forduljon ahhoz a kereskedéshez, ahol a készüléket vásárolta.

Támogatott illesztőprogramok és szoftverek

Letöltheti és telepítheti a legfrissebb verziót az LGE honlapjáról (www.lg.com).

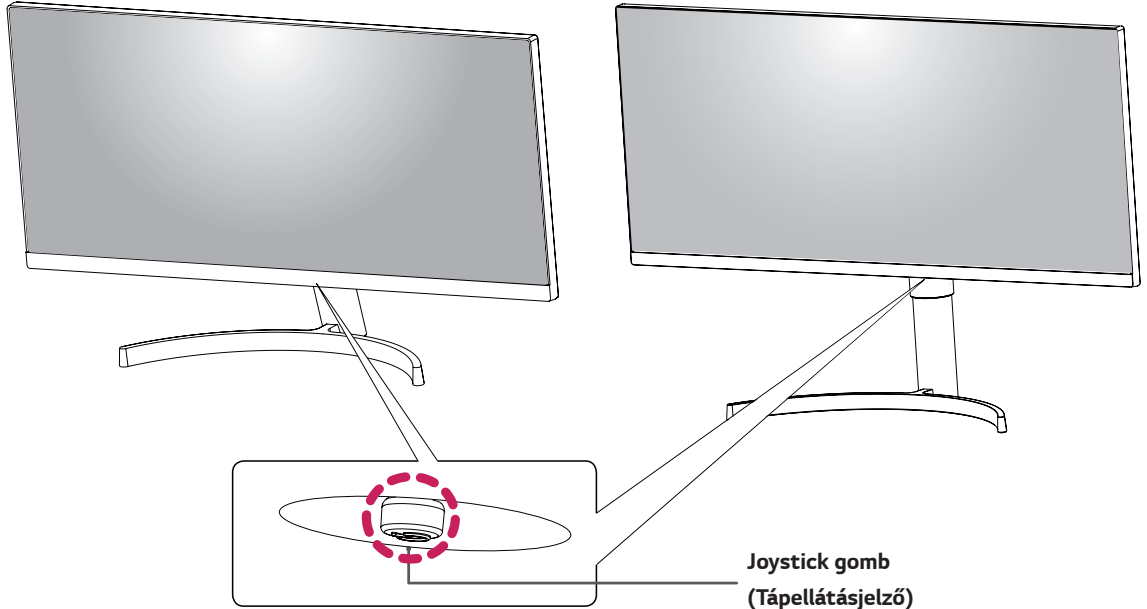
Illesztőprogramok és szoftverek	Telepítési prioritás	29WK600/34WK650/34BK650
Monitor illesztőprogramja	Ajánlott	0
OnScreen Control	Ajánlott	0
Dual Controller	Opcionális	0

Tartozékok és gombok

29WK600

34WK650

34BK650



**Joystick gomb
(Tápellátásjelző)**

- **Be:** Bekapcsolt állapot
- **Ki:** Kikapcsolt állapot

A joystick gomb használata

A monitor funkcióit egyszerűen vezérelheti a joystick gomb megnyomásával vagy az ujjával balra/jobbra elmozdítva azt.

Alapfunkciók

		Bekapcsolás	Nyomja meg a joystick gombot egyszer az ujjával a monitor bekapcsolásához.
		Kikapcsolás	Nyomja meg és tartsa lenyomva a joystick gombot egyszer az ujjával a monitor kikapcsolásához.
		Hangerő szabályozása	A hangerőt a joystick gombot balra/jobbra mozgatva szabályozhatja.

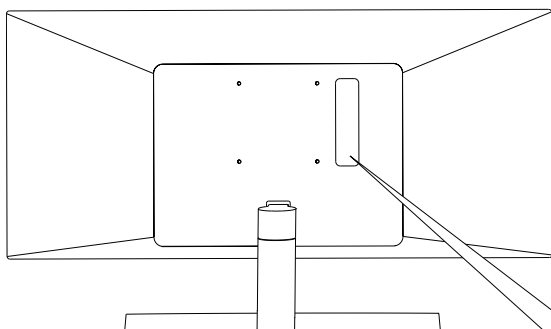


MEGJEGYZÉS

- A joystick gomb a monitor alján található.

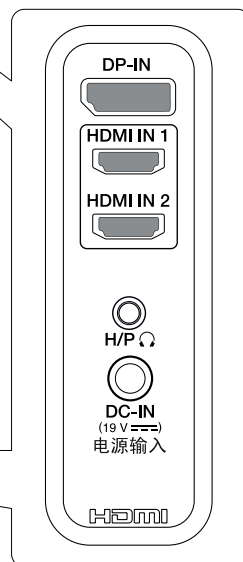
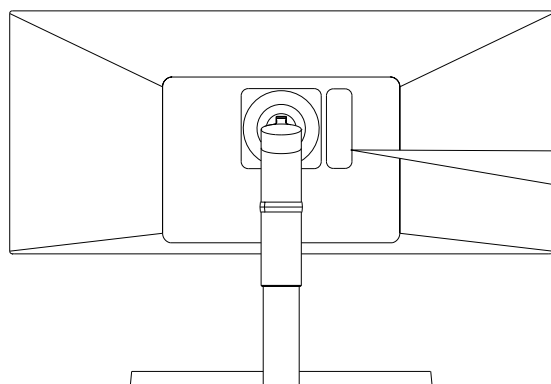
Bemeneti csatlakozó

29WK600



34WK650

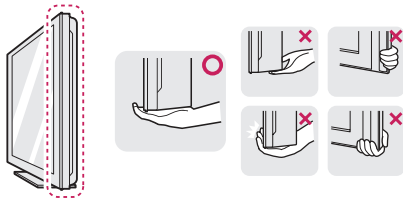
34BK650



A monitor mozgatása és felemelése

Kövesse ezen utasításokat, hogy a monitor mozgatásakor vagy felemelésekor megóvja azt a karcolásoktól vagy egyéb sérülésektől, illetve formától és mérettől függetlenül biztonságosan szállíthassa.

- A monitort szállítás előtt az eredeti dobozában vagy csomagolásában ajánlatos elhelyezni.
- A monitor mozgatása vagy felemelése előtt húzza ki a tápkábelt és az összes többi kábelt.
- Tartsa erősen a monitor tetejét és alját. Ne fogja meg magát a képernyőt.



- Amikor tartja, fordítsa el magától a monitort, nehogy megkarcolódjon.

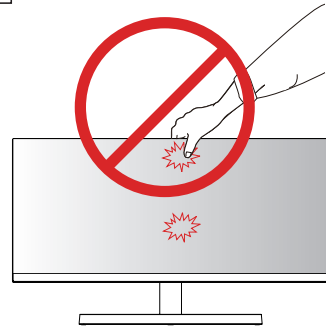


- A monitor mozgatásakor kerülje az erős rázkódást vagy rezgést.
- A monitor mozgatásakor tartsa azt függőleges helyzetben, és ne fordítsa a monitort az oldalára, illetve ne döntse oldalra.

! FIGYELEM

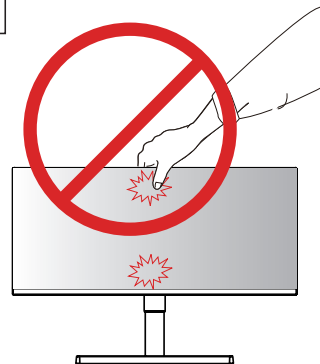
- Lehetőleg ne érintse meg a monitor képernyőjét. Ellenkező esetben károsodhat a képernyő vagy a képek előállításához használt képpontok.

29WK600

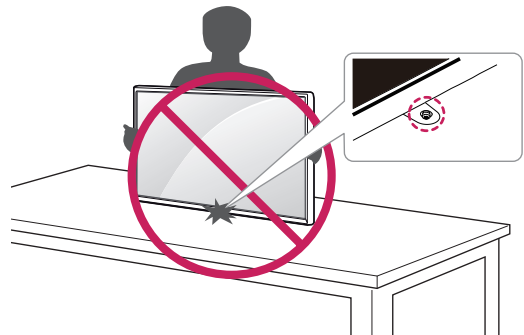


34WK650

34BK650



- Ha talpazat nélkül használja a monitorpanelt, annak joystick gombja instabillá teheti a monitort vagy adott esetben hozzájárulhat annak leeséséhez. A monitor leesése kárt okozhat a készülékben és személyi sérülés kockázatával is járhat. Emellett, a joystick gomb is elromolhat.

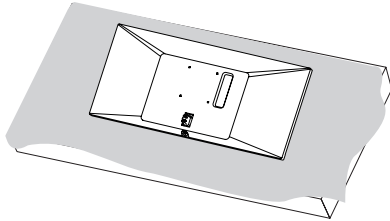


A monitor szerelése

A talpazat felszerelése

29WK600

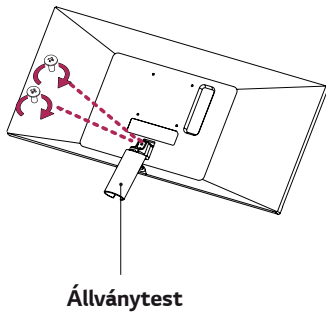
1



FIGYELEM

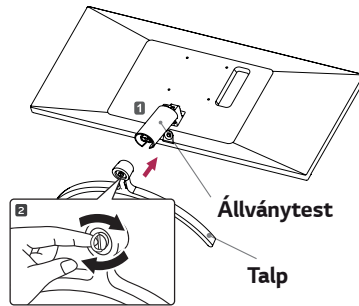
- A karcolások elkerülése érdekében takarja le a képernyőt egy puha ruhával.

2



Állványtest

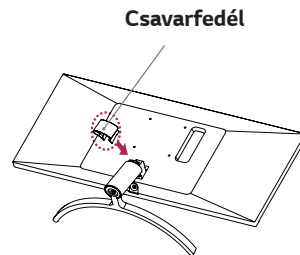
3



Állványtest

Talp

4



Csavarfedél



FIGYELEM

Ha túlzottan nagy erővel húzza meg a csavarokat, kárt tehet a monitorban. A készülék garanciája nem vonatkozik az így okozott kárra.



FIGYELEM

Ez károsíthatja az állvány lábát, ezért legyen óvatos.



MEGJEGYZÉS

- Az állvány szetszereléséhez az összeszerelés lépéseinek fordított sorrendjében járjon el.

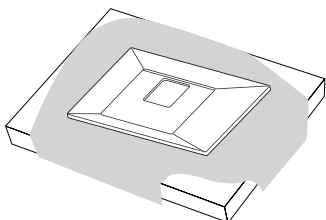
A monitor összeszerelése

A talpazat felszerelése

34WK650

34BK650

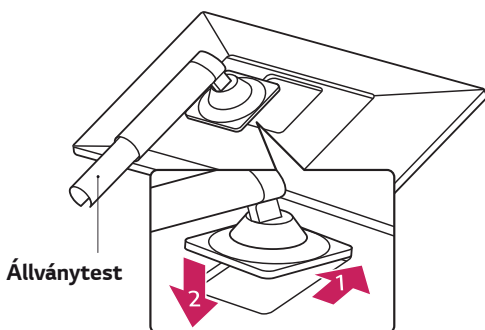
1



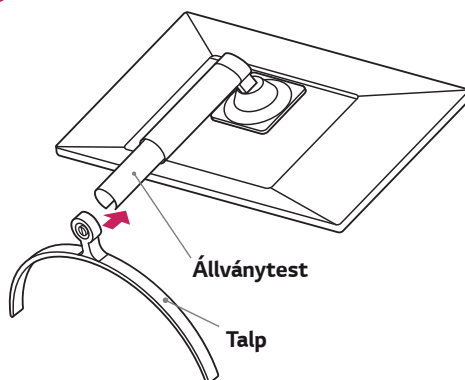
FIGYELEM

- A karcolások elkerülése érdekében takarja le a képernyőt egy puha ruhával.

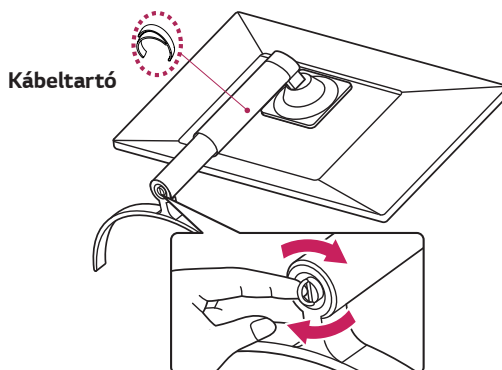
2



3

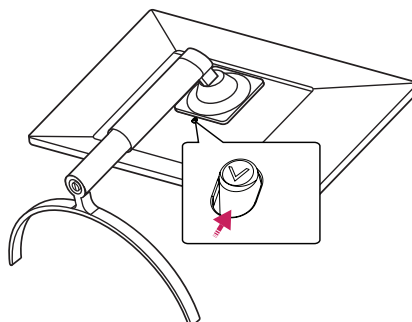


4



MEGJEGYZÉS

- Nyomja le erősen az állványt, amíg a gomb el nem ér a tetejéig!



**FIGYELEM**

- A dokumentumban látnato illusztrációk általános eljárásokat mutatnak be, ezért az ábrák eltérhetnek a tényleges termék megjelenésétől.
- Ne szállítsa a monitort fejjel lefelé úgy, hogy csak a talpánál fogja. Ilyenkor az állvány kicsúszhat a monitorból, és személyi sérülést okozhat.
- Ha megemeli vagy áthelyezi a monitort, ne érjen a képernyőhöz. A képernyőre kifejtett erő annak sérülését okozhatja.
- Ne vigyen fel idegen anyagot (olajat, kenőanyagot stb.) a csavarokra a termék összeszerelésekor. (Ha így tesz, azzal károsíthatja a terméket.)
- Ha túlzottan nagy erővel húzza meg a csavarokat, az a monitor károsodását okozhatja. A készülek garanciája nem vonatkozik az így okozott kárra.
- A hullámmintás megjelenéshez a bevonatkészítés általános módjától eltérően csillámadalékok is adnak a nyers festékhez. Az így kapott fedőréteg kellően tartós és ellenálló, nem pattogzik le. Kérjük, használja bizalommal, mert a termék használata egyáltalán nem jár semmiféle problémával.

**MEGJEGYZÉS**

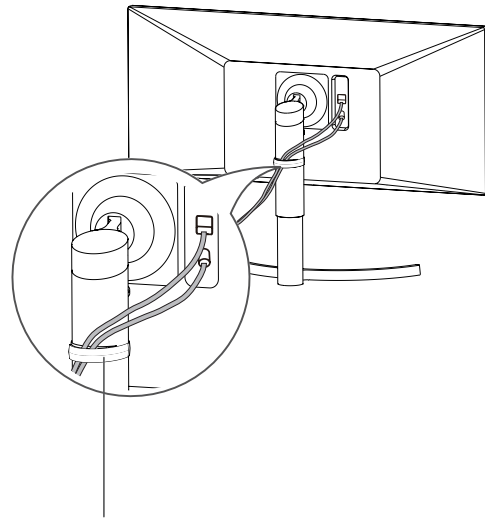
- Az állvány szétszereléséhez az összeszerelés lépéseinek fordított sorrendjében járjon el.

Kábeltartó használata

Rendezze el a kábeleket a kábeltartó segítségével (lásd az ábrát).

34WK650

34BK650

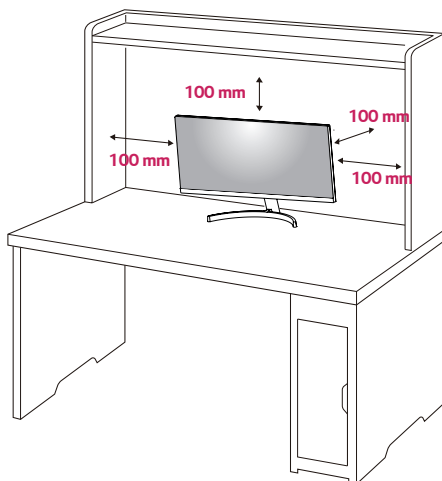
**Kábeltartó**

Elhelyezés az asztalon

- 1 Emelje fel a monitort, és helyezze az asztalra függőleges helyzetben.

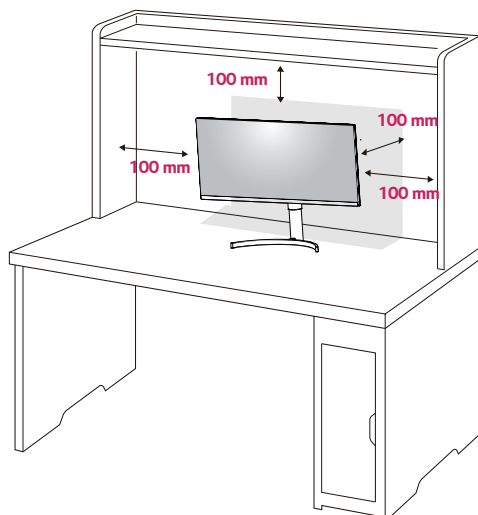
A megfelelő szellőzés biztosítása érdekében a monitort legalább **100 mm** távolságra helyezze a faltól.

29WK600



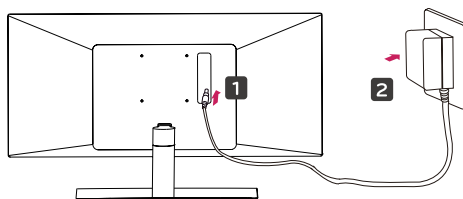
34WK650

34BK650

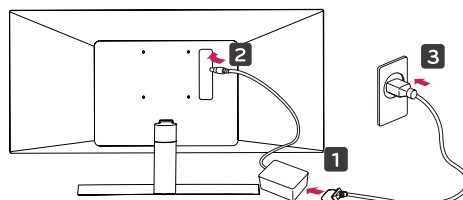


- 2 Csatlakoztassa a tápkábel a monitorhoz, majd dugja a tápkábel a fali aljzatba.

29WK600

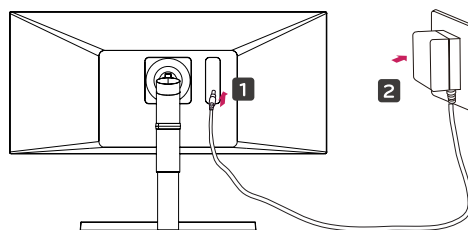


vagy

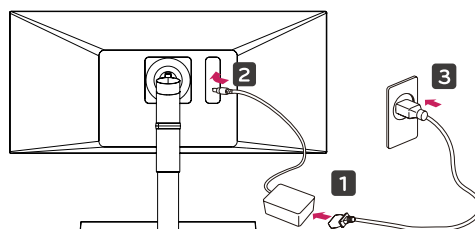


34WK650

34BK650



vagy



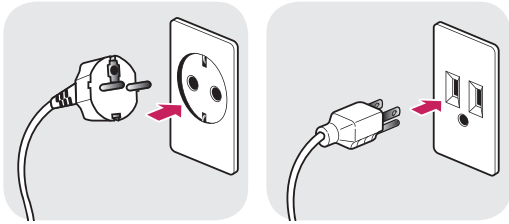
- 3 A monitor bekapcsolásához nyomja meg a monitor alján található joystick gombot.



FIGYELEM

- A monitor mozgatása vagy felszerelése előtt húzza ki a tápkábel. Fennáll az áramütés veszélye.

A tápkábel csatlakoztatásával kapcsolatos figyelmeztetések



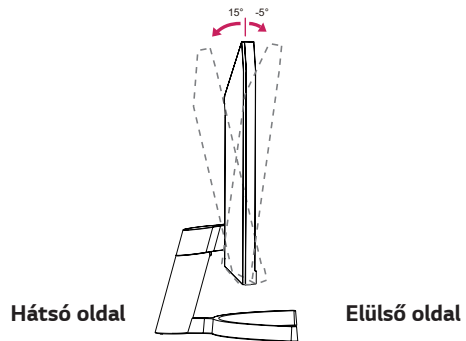
100-240 V ~

- Ügyeljen rá, hogy minden esetben a termék csomagjában található tápkábelt használja, illetve, hogy a tápkábelt csak földelt fali csatlakozóhoz csatlakoztassa.
- Ha egy másik tápkábelre van szüksége, keresse fel helyi termékforgalmazóját vagy a legközelebbi márkakereskedést.

A képernyő dőlésszögének beállítása

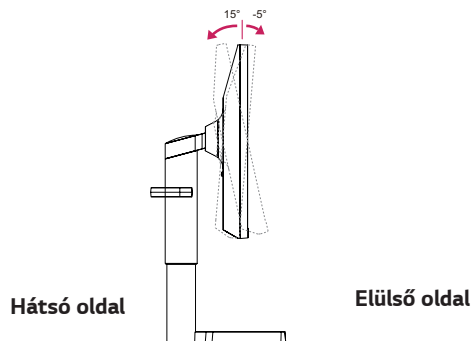
- 1 Állítsa a talpra felszerelt monitort függőleges helyzetbe.
- 2 Állítsa be a képernyő szögét. A jó nézési élmény érdekében a képernyőt előre vagy hátra lehet billenteni.

29WK600



34WK650

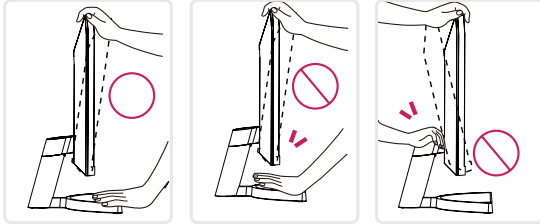
34BK650



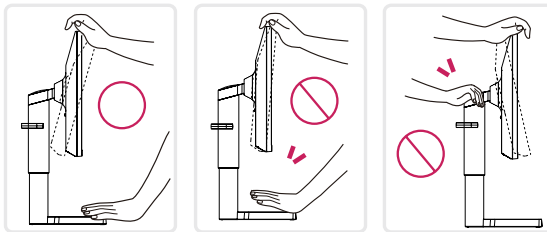
! VIGYÁZAT

- A képernyő beállításakor az ujjserüléseket elkerülése érdekében ne tartsa a monitor keretének alsó részét az ábrán látható módon.

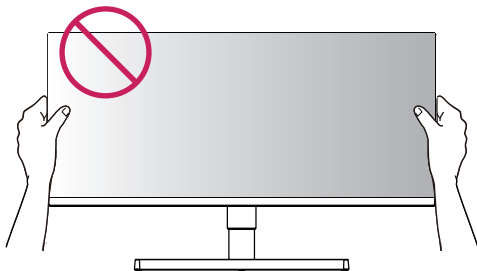
29WK600



34WK650 34BK650



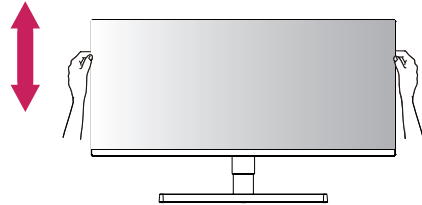
- Legyen óvatos, ne érintse, illetve ne nyomja meg a képernyő területét, amikor a képernyő dőlésszögét beállítja.



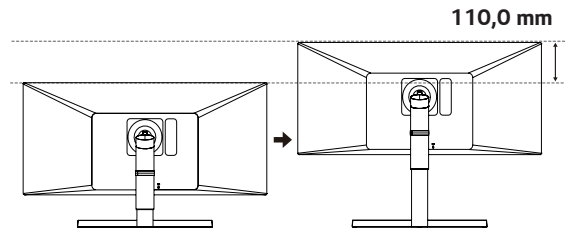
A talp magasságának beállítása

34WK650 34BK650

- 1 Fogja meg stabilan mindkét kezével a monitort, és állítsa be.

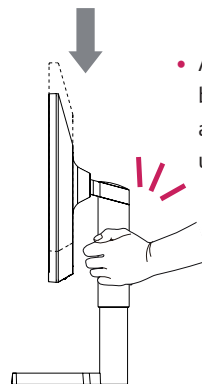


- 2 A maximálisan beállítható magasság **110,0 mm**.



! VIGYÁZAT

34WK650 34BK650



- A képernyő magasságának beállításakor ne tegye a kezét az állványtestre, mert becsípheti az ujjait.

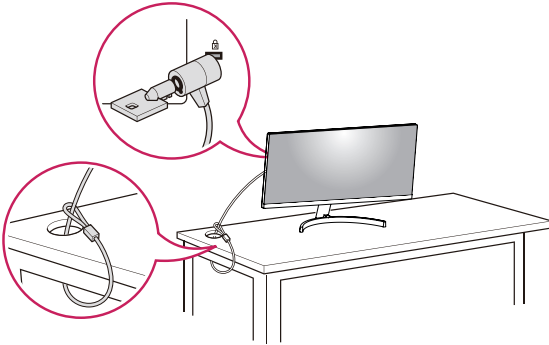
A Kensington zár használata

A Kensington biztonsági rendszer csatlakozója a monitor hátlapján található.

A felszereléssel és használattal kapcsolatos további tudnivalókért nézze meg a Kensington zár használati útmutatóját, vagy keresse fel a <http://www.kensington.com> honlapot.

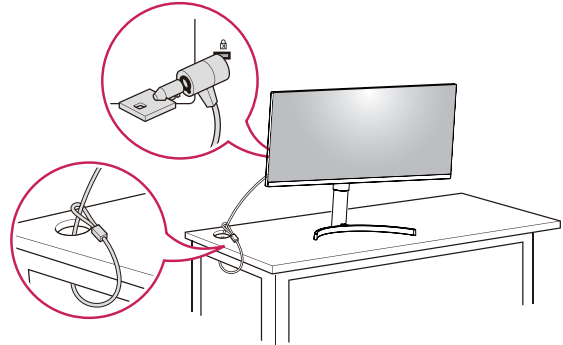
Csatlakoztassa a Kensington biztonsági rendszer kábelét a monitorhoz és az asztalhoz.

29WK600



34WK650

34BK650



! MEGJEGYZÉS

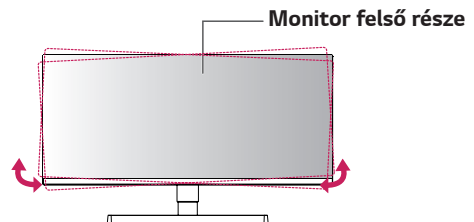
- A Kensington zár használata nem szükségszerű. A tartozékokat elektronikai szaküzletben vásárolhatja meg.

! MEGJEGYZÉS

34WK650

34BK650

- A monitor jobb vagy bal oldala enyhén (legfeljebb 3°-os szögben) elforgatható felfelé vagy lefelé. Állítsa be pontosan a képernyő vízszintes helyzetét!



A fali rögzítőlap felszerelése

Ez a monitor támogatja a normál fali rögzítőlapot vagy a kompatibilis eszközt.

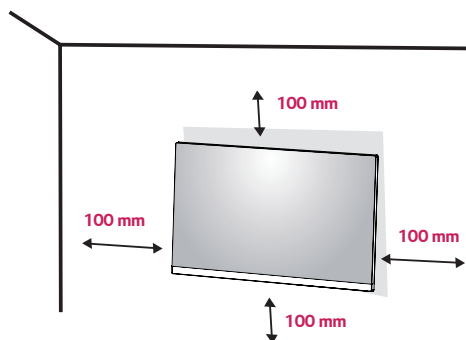
- 1 Fektesse le a monitort képernyővel lefelé. A kárcolások elkerülése érdekében takarja le a képernyőt egy puha ruhával.
- 2 Helyezze a fali rögzítőlapot a monitorra, és állítsa be azt a csavarfuratok segítségével.
- 3 Csavarhúzó segítségével húzza meg a négy csavart, hogy a lapot a monitorhoz rögzítse.

! MEGJEGYZÉS

- A fali rögzítő külön kapható.
- További felszerelési információkért nézze meg a fali rögzítőlap szerelési útmutatóját.
- Legyen óvatos, nehogy túlzott erőhatást fejtsen ki a fali rögzítőlap szerelésekor, mivel azzal kárt okozhat a monitor képernyőjében.

Felszerelés a falra

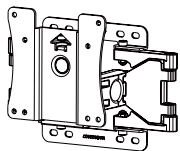
A megfelelő légáramlás érdekében a monitort legalább 100 mm távolságra szerelje fel a faltól, és minden oldalon hagyjon kb. 100 mm szabad helyet. Részletes felszerelési útmutatásért forduljon a legközelebbi márkakereskedéshez. A döntött fali tartókonzol felszerelésével és beállításával kapcsolatos tájékoztatás az útmutatóban található.



A monitor falra szereléséhez csatlakoztassa a (külön beszerezhető) fali tartókonzolt a monitor hátlájához. Győződjön meg róla, hogy a fali tartókonzol biztonságosan van a monitorhoz és a falhoz rögzítve.

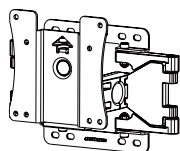
- 1 Ha a szabványosnál hosszabb csavarokat használ, sérülhetnek a monitor belső részei.
- 2 Ha nem megfelelő csavarokat használ, a termék sérülhet, és leeshet a felszerelt helyzetéből. Ilyen esetben az LG nem vállal felelősséget.

29WK600

Falra szerelés (A x B)	100 x 100
Szabványos csavar	M4 x L10
Csavarok száma	4
Fali rögzítőlap (opcionális)	LSW149 

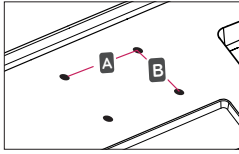
34WK650

34BK650

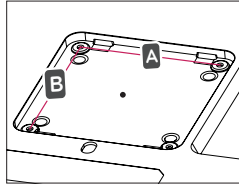
Falra szerelés (A x B)	100 x 100
Szabványos csavar	M4 x L10
Csavarok száma	4
Fali rögzítőlap (opcionális)	LSW149 

- Falra szerelés (A x B)

29WK600



34WK650
34BK650

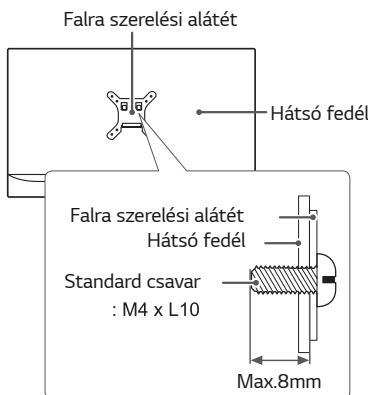


! MEGJEGYZÉS

- A VESA szabványban előírt csavarokat használjon.
- A falikonzol-készlet tartalmazza a szerelési útmutatót és a szükséges alkatrészeket is.
- A fali tartókonzol opcionális tartozék. A tartozékok a legközelebbi márkakereskedésben szerezhetők be.
- A csavar hossza falikonzolonként eltérő lehet. Bizonyosodjon meg róla, hogy a megfelelő hosszúságú csavart használja.
- További információkért kérjük, nézze meg a falikonzol használati útmutatóját.

! FIGYELEM

- Az áramütés elkerülése érdekében húzza ki a tápkábelt, mielőtt a monitort elmozdítja vagy szereli.
- Ha a monitort a plafonra vagy ferde falra szereli fel, akkor a monitor leeshet, ami sérülést okozhat. Eredeti LG falikonzolt használjon. További információkért keresse fel a legközelebbi kereskedést vagy szakképzett szerelőt.
- Ha túlzottan nagy erővel húzza meg a csavarokat, az a monitor károsodását okozhatja. A készülék garanciája nem vonatkozik az így okozott kárra.
- VESA szabványnak megfelelő fali rögzítőt és csavarokat használjon. A készülék garanciája nem vonatkozik a nem megfelelő tartozékok használata miatt bekövetkező károkra.
- A csavar hosszának a hátsó fedél külső felületétől 8 mm alattinak kell lennie.



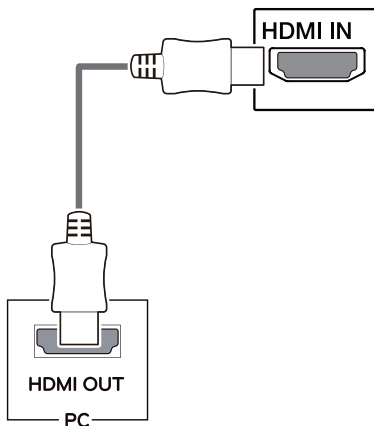
A MONITOR HASZNÁLATA

Csatlakoztatás személyi számítógéphez

- Ez a monitor támogatja a *Plug and Play szolgáltatást.
*Plug and Play: olyan szolgáltatás, amely lehetővé teszi, hogy Ön anélkül adjon hozzá egy eszközt a számítógéphez, hogy bármit újra kellene konfigurálnia vagy bármilyen illesztőprogramot kellene telepíteni.

HDMI-csatlakozás

Továbbítja a digitális video- és audiojeleket a számítógépről és az A/V készülékről a monitorhoz. A számítógépet és az AV készüléket csatlakoztassa az ábrákon látható módon a HDMI-kábellel a monitorhoz. Nyomja meg a menü gombot, majd válassza ki a bemenet opciót a bemenet menüből.



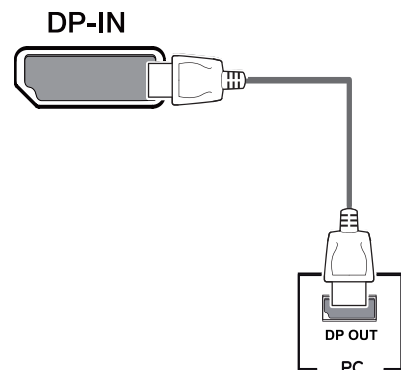
! MEGJEGYZÉS

- HDMI PC használata esetén kompatibilitási problémát okozhat.
- HDMI-tanúsítvánnyal ellátott kábelt használjon. Ha nem HDMI-tanúsítvánnyal ellátott kábelt használ, akkor előfordulhat, hogy nem jelenik meg a kép, vagy hogy csatlakozási hiba jelentkezik.
- Ajánlott HDMI-kábel típusok
 - Nagy sebességű HDMI®/TM-kábel
 - Nagy sebességű HDMI®/TM-kábel hálózati csatlakozóval

A DisplayPort csatlakoztatása

Továbbítja a digitális video- és audiojeleket a számítógépről a monitorhoz. Az ábrákon látható módon csatlakoztassa a számítógépet a monitorhoz a DisplayPort kábellel.

Nyomja meg a menü gombot, majd válassza ki a bemenet opciót a bemenet menüből.



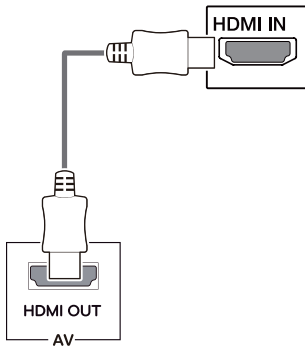
! MEGJEGYZÉS

- A számítógép DP-verziójától függően előfordulhat, hogy nincs kép vagy hang.
- Ha nem LG-tanúsítvánnyal ellátott kábelt használ, akkor előfordulhat, hogy a kép nem jelenik meg, vagy hogy a kép zajos lesz.

Csatlakoztatás AV eszközhöz

HDMI-csatlakozás

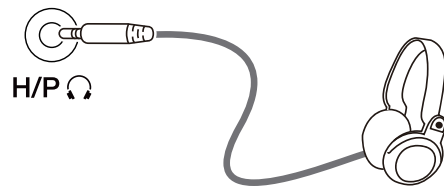
Továbbítja a digitális video- és audiojeleket a számítógépről és az A/V készülékről a monitorhoz. A számítógépet és az AV készüléket csatlakoztassa az ábrákon látható módon a HDMI-kábellel a monitorhoz. Nyomja meg a menü gombot, majd válassza ki a bemenet opciót a bemenet menüből.



Csatlakoztatás külső eszközökhöz

Fejhallgató csatlakoztatása

A perifériákat a fejhallgató-porton keresztül csatlakoztassa a monitorhoz. Csatlakoztassa az ábra szerint.



(külön kapható)

! MEGJEGYZÉS

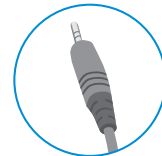
- HDMI-tanúsítvánnyal ellátott kábelt használjon. Ha nem HDMI-tanúsítvánnyal ellátott kábelt használ, akkor előfordulhat, hogy nem jelenik meg a kép, vagy hogy csatlakozási hiba jelentkezik.
- Ajánlott HDMI-kábel típusok
 - Nagy sebességű HDMI®/TM-kábel
 - Nagy sebességű HDMI®/TM-kábel hálózati csatlakozóval

! MEGJEGYZÉS

- A perifériás eszközök külön kaphatók.
- Ha [Szögben álló] csatlakozójú fejhallgatót használ, akkor az problémát okozhat másik külső eszköz monitorhoz való csatlakoztatása során. Ezért javasolt [Egyenes] csatlakozójú fejhallgató használata.



Szögben álló



Egyenes

- A számítógép és a külső eszköz audiobeállításaitól függően előfordulhat, hogy a fejhallgató és a hangszóró funkciói korlátozottak.

FELHASZNÁLÓI BEÁLLÍTÁSOK

A főmenü aktiválása

- 1 Nyomja meg a joystick gombot a monitor alján.
- 2 Mozgassa a joystick gombot felfelé/lefelé (▲/▼) és balra/jobbra (◀/▶) az opciók beállításához.
- 3 Nyomja meg ismét a joystick gombot a főmenüből való kilépéshez.



Gomb	Menüállapot	Leírás
	Főmenü letiltva	A főmenü aktiválása.
	Főmenü engedélyezve	Kilépés a főmenüből (A gomb lenyomva tartásával kikapcsolható a monitor. A monitort így bármikor kikapcsolhatja, akkor is, amikor aktív a képernyőmenü)
	◀ Főmenü letiltva	A monitor hangerejének beállítása.
	◀ Főmenü engedélyezve	Az Input (Bemenet) funkció megnyitása.
	▶ Főmenü letiltva	A monitor hangerejének beállítása.
	▶ Főmenü engedélyezve	A Settings (Beállítások) funkcióinak megnyitása.
	▲ Főmenü letiltva	Megjeleníti az információkat a jelenlegi bevitelről.
	▲ Főmenü engedélyezve	A monitor kikapcsolása.
	▼ Főmenü letiltva	Megjeleníti az információkat a jelenlegi bevitelről.
	▼ Főmenü engedélyezve	Belép a Game almenübe.

A fő menüfunkciók



Főmenü	Leírás
Settings (Beállítások)	A képernyőbeállítások konfigurálása.
Game	Változtathatja a Picture Mode-t (Kép mód) a játék módban.
Input (Bemenet)	A beviteli mód beállítása.
Power-Off (Kikapcsolás)	A monitor kikapcsolása.
Exit (Kilépés)	Kilépés a főmenüből.

Felhasználói beállítások

Menübeállítások

- 1 A beállítások menü megtekintésekor nyomja meg a joystick gombot a kijelző alján, és lépjen a **Settings (Beállítások)** menübe.
- 2 Konfigurálja az opciókat a joystick felfelé/lefelé/balra/jobbra mozgásával.
- 3 Ha visszatér az előző beállítások menübe, vagy más beállítások elemeket állít be, mozgassa a joysticket ◀ vagy nyomja meg (🖱️).
- 4 Ha ki szeretne lépni a beállítások menüből, vigye a joysticket ◀ a kilépési állapotig.



Quick Settings



Input



Picture



Sound



General



FIGYELEM

- A monitor képernyőjén megjelenő menük (OSD menu) kismértékben eltérhetnek a használati útmutatóban szereplőktől.

Az opciók ismertetése az alábbiakban található.


Settings (Beállítások) > Quick-Settings (Gyors beállítások)	Leírás	
Brightness (Fényerő)	A képernyő kontrasztjának és fényerejének beállítása.	
Contrast (Kontraszt)		
Volume (Hangerő)	A hangerő beállítása. ! MEGJEGYZÉS <ul style="list-style-type: none"> • Beállíthatja a Mute (Némítás) / Unmute (Némítás feloldása) elemet a joystick gombot ▼ irányba mozgatva a Volume (Hangerő) menün belül. 	
Color Temp (színhőmérséklet)	Custom (Egyéni)	A felhasználó pirosra, zöldre vagy kékre állíthatja testreszabás által.
	Warm (Meleg)	Pirosas színárnyalatúra állítja a képernyőt.
	Medium (Közepes)	A vörös és a kék tónus közé állítja be a képernyő színtelítettségét.
	Cool (Hűvös)	Kékes színárnyalatúra állítja a képernyőt.
MaxxAudio	On (Be)	A MaxxAudio® a Waves-től a technikai GRAMMY Díj® nyertese, egy sor stúdió minőségű hangszerkesztő eszköz a kiváló hangzási élményért.
	Off (Ki)	A MaxxAudio funkció letiltása.


Settings (Beállítások) > Input (Bemenet)	Leírás	
Input List (Bemeneti lista)	A bemeneti üzemmód kiválasztása.	
Aspect Ratio (Képarány)	A képernyő arányának beállítása	
	Full Wide (Teljes szélesség)	A videó széles képernyőn való megjelenítése, a videó jelbemenettől függetlenül.
	Original (Eredeti)	A videó megjelenítése a videó bemeneti jelének képaránya szerint.
	Cinema1 (Mozi 1)	21:9-es képarányra nagyítja a képernyőt. (1080p esetén)
	Cinema 2 (Mozi 2)	21:9-es képarányra nagyítja a képernyőt, beleértve a feliratokhoz készült alsó fekete négyzetet. (1080p esetén)
	! MEGJEGYZÉS	<ul style="list-style-type: none"> • Nincs Cinema1 (Mozi1), Cinema2 (Mozi2) beállítás a FreeSync (Szabad szinkronizálás) Módban. (Ugrás Picture (Kép) → Game Adjust (Játék illesztése) → FreeSync (Szabad szinkronizálás), beállítani a FreeSync (Szabad szinkronizálás) –t On (Be) vagy Off (Ki) állásba)


Picture Mode (Képüzemmód) az SDR (nem-HDR) jelnél.

Settings (Beállítások) > Picture (Kép)	Leírás	
Picture Mode (Képüzemmód)	Custom (Egyéni)	A felhasználó beállíthatja az egyes elemeket. A főmenü színmódjának beállítása.
	Reader (Olvasó)	Optimalizálja a dokumentum képernyő nézetét. Meg lehet világítani a képernyőt a beállítások menüben.
	Photo (Fénykép)	Optimalizálja a képernyőt a fényképekhez.
	Cinema (Mozi)	Optimalizálja a képernyőt a videókhoz.
	HDR Effect	Optimalizálja a képernyőt a magas dinamikus tartományra.
	Color Weakness (Színtévesztő üzemmód)	Ez a mód azon felhasználók számára van, akik nem tudnak különbséget tenni a piros és zöld szín között. Az ilyen hátrányú felhasználók számára lehetővé teszi a két szín megkülönböztetését.
	FPS Game 1 (FPS játék, 1)	Ez a mód optimalizálva van az FPS játékok részére.
	FPS Game 2 (FPS játék, 2)	Magasabb Fekete stabilizátor értéke van, mint a FPS Game 1 (FPS játék 1)-nak. Nagyon sötét FPS játékok részére megfelelő.
	RTS Game (RTS játék)	Ez a mód optimalizált a RTS Game (RTS játék) részére.
	Custom (Game) (Egyéni (játék))	Ebben a módban a felhasználók testre szabhatják a különféle elemeket, beleértve a játékkal kapcsolatos opciókat.
 MEGJEGYZÉS <ul style="list-style-type: none"> Ha a kép üzemmód beállításait megváltoztatja, a képernyő villódzhat, vagy megváltozhat a számítógépe monitorjának felbontása. 		




Picture Mode (Képüzemmód) a HDR jelnél.

Settings (Beállítások) > Picture (Kép)	Leírás	
Picture Mode (Képüzemmód)	HDR Vivid	HDR élénk színekre optimalizált képernyő.
	HDR Standard	HDR-re (magas dinamikus tartományra) optimalizált képernyő.
	HDR Game	HDR játékokra optimalizált képernyő.
	HDR Cinema	HDR videókra optimalizált képernyő.
 MEGJEGYZÉS <ul style="list-style-type: none"> A Windows 10 operációs rendszer beállításaitól függően előfordulhat, hogy a HDR-tartalom nem működik megfelelően. Ellenőrizze, hogy a Windows HDR On / Off (Be / ki állapot be van kapcsolva). A grafikus teljesítménytől függően, ha a HDR funkció be van kapcsolva, a karakter vagy a kép minősége gyenge lehet. A grafikus teljesítménytől függően a képernyő villogni vagy megszakadhat, ha a HDR funkció be van kapcsolva, amikor a monitor bemenete vagy a on / off (be / ki állapot be van kapcsolva). 		

Picture Adjust (Kép beállítása)	Brightness(Fényerő)	Beállítja a képernyő fényerejét.		
	Contrast(Kontraszt)	Beállítja a képernyő kontrasztját.		
	Sharpness(Képelesség)	A másodlagos képernyő élességének beállítása.		
	SUPER RESOLUTION+	High (Magas)	Optimális képminőség jelenik meg, ha a felhasználó kristálytisza képeket kíván. HQ videó vagy játék esetén megfelelő.	
		Middle (Közepes)	Optimális képminőség jelenik meg, ha a felhasználó magas és alacsony módok közötti képeket akar kényelmesen nézni. UCC vagy SD videó esetén megfelelő.	
		Low (Alacsony)	Optimális képminőség jelenik meg, ha a felhasználó sima és természetes képekre vágynak. Lassan mozgó képeknél vagy állóképeknél megfelelő.	
		Off (Ki)	Válassza ezt az opciót mindennapos használatra. A SUPER RESOLUTION+ ki van kapcsolva ebben a módban.	
			 MEGJEGYZÉS <ul style="list-style-type: none"> Mivel ez a funkció arra szolgál, hogy növelje az alacsony felbontású képek élességét, nem ajánlott a normál szövegek vagy asztali ikonok megjelenítésére. A használata szükségtelenül éles megjelenítést eredményezhet. 	
	Black Level (Fekete szint)	Beállíthatja a kontrasztot (csak HDMI esetén). <ul style="list-style-type: none"> Kontraszt: a videójel referenciájaként ez a legsötétebb szín, amelyet a monitor képes megjeleníteni. 		
		High (Magas)	Megőrzi a képernyő jelenlegi kontrasztarányát.	
Low (Alacsony)		Csökkenti a feketesintet, és növeli a fehérsintet a képernyő jelenlegi kontrasztarányához képest.		
DFC	On (Be)	A fényerő automatikus beállítása a kijelzőnek megfelelően.		
	Off (Ki)	Kikapcsolja a DFC funkciót.		
Game Adjust (Játék beállítása)	Response Time (Válaszidő)	A megjelenített képek válaszidejének beállítása a képernyő sebessége alapján. Normál környezet esetén ajánlott a Fast (Gyors) beállítás használata. Gyorsan mozgó kép esetén ajánlott a Faster (Gyorsabb) beállítás használata. Ha a beállítás Faster (Gyorsabb) , a képek beéghetnek.		
		Faster (Gyorsabb)	A válaszidőt Faster (Gyorsabb) értékre állítja be.	
		Fast (Gyors)	A válaszidőt Fast (Gyors) értékre állítja be.	
		Normal (Normál)	A válaszidőt Normal (Normál) értékre állítja be.	
		Off (Ki)	A válaszidőt Off (Ki) értékre állítja be.	

Game Adjust (Játék beállítása)	FreeSync	Folyamatos és természetes képet biztosít a ki- és bemeneti jelek vertikális szinkronizálása révén.		
		 FIGYELEM		
		<ul style="list-style-type: none"> Támogatott interfész: kijelző-csatlakozó (DisplayPort), HDMI. Támogatott grafikus kártyák: Olyan grafikus kártya szükséges, amely támogatja az AMD "FreeSync" funkcióját. Támogatott verzió: Ügyeljen rá, hogy a grafikus kártya mindig a legfrissebb driverrel legyen telepítve! További információkért és használati feltételekért kérjük, látogasson el az AMD honlapjára, az alábbi internetes címen: http://www.amd.com/FreeSync. 		
		On (Be)	FreeSync bekapcsolása.	
	Off (Ki)	FreeSync funkció kikapcsolása.		
	Black Stabilizer (Feketestabilizátor)	Szabályozhatja a fekete kontrasztját, hogy jobban láthatóak legyenek a sötét jelenetek. A Black Stabilizer (Feketestabilizátor) értékének növelése világosabbá teszi a sötét-szürke területeket. (Sötét játékokban jobban kivehetővé válnak az egyes elemek.) A Black Stabilizer (Feketestabilizátor) értékének csökkentése sötétebbé teszi a sötét-szürke területeket, és növeli a képernyőn a dinamikus kontrasztot.		
	Cross Hair (Célkereszt)	A „célkereszt” funkció jelet ad a képernyő közepén az FPS (elsőszemélyes lövöldözős) játékoknál. A felhasználók kiválaszthatják a négy különböző cross hair (célkereszt) közül azt a cross hair (célkereszt) megjelenést, amely a legjobban illeszkedik a játék környezetükbe. <ul style="list-style-type: none"> Amikor a monitor kikapcsolt állapotban van, vagy belép az energiatakarékos üzemmódba, a Cross Hair (célkereszt) opció automatikusan Off (Ki) állapot-ba kerül. 		
Color Adjust	Gamma	Mode 1, Mode 2, Mode 3	Minél nagyobb a gamma értéke, a kép annál sötétebbé válik. Hasonlóképpen, minél alacsonyabb a gamma értéke, a kép annál világosabbá válik.	
		Mode 4	Ha nem kell módosítania a gamma beállításokon, válassza a Mode 4 opciót!	
	Color Temp (színhőmérséklet)	Custom (Egyéni)	A felhasználó pirosra, zöldre vagy kékre állíthatja testreszabás által.	
		Warm (Meleg)	Pirosas színárnyalatúra állítja a képernyőt.	
		Medium (Közepes)	A vörös és a kék tónus közé állítja be a képernyő szinteltéttségét.	
		Cool (Hűvös)	Kékes színárnyalatúra állítja a képernyőt.	
	Red (Piros)	A kép színének testreszabása a Red (Piros) , Green (Zöld) és Blue (Kék) szín használatával.		
	Green (Zöld)			
	Blue (Kék)			
	Six Color (Hat szín)	Megfelel a felhasználó szinteltéttségre vonatkozó követelményeinek azáltal, hogy beállítja a hat szín szinteltéttségét és telítettségét (Red, Green, Blue, Cyan, Magenta, Yellow), valamint menti a beállításokat.		
Hue (Színárnyalat)		A képernyő színárnyalatának beállítása.		
Saturation (Színtelítettség)		A képernyő szinteltéttségének beállítása. Minél alacsonyabb az érték, annál kevésbé telítettek és világosabbak a színek. Minél magasabb az érték, annál inkább telítettek és sötétebbek a színek.		
Picture Reset	Do you want to reset your picture settings? (Szeretné visszaállítani a képbeállításokat?)			
	No	Cancel		
	Yes	Reset		

Settings (Beállítások) > Sound	Leírás	
Volume	A fülhallgató vagy hangszóró hangerejének beállítása.	
MaxxAudio	On (Be)	A MaxxAudio® a Waves-tól a technikai GRAMMY Díj® nyertese, egy sor stúdió minőségű hangszerkesztő eszköz a kiváló hangzási élményért.
	Off (Ki)	A MaxxAudio funkció letiltása.

Settings (Beállítások) > General	Leírás	
Language (Nyelv)	A képernyőmenü nyelvének beállítása.	
SMART ENERGY SAVING	High (Magas)	Energiatakarékosság a nagy hatékonyságú SMART ENERGY SAVING funkció használatával.
	Low (Alacsony)	Energiatakarékosság a kis hatékonyságú SMART ENERGY SAVING funkció használatával.
	Off (Ki)	Az SMART ENERGY SAVING funkció kikapcsolása.
Power LED (Tápellátás LED)	On (Be)	A tápellátásjelző bekapcsol.
	Off (Ki)	A tápellátásjelző kikapcsol.
Automatic Standby	Egy funkció, amelyik automatikusan kikapcsolja a monitort, ha adott ideig nem történik semmi a képen. Beállíthatja az időzítőt az automatikus kikapcsoláshoz. (Off (Ki), 4H (4 óra), 6 H (6 óra), 8 H (8 óra))	
HDMI Compatibility Mode (HDMI kompatibilitás mód)	A HDMI Compatibility Mode (HDMI kompatibilitás mód) opció fel tudja ismerni azt az öröklött eszközt, amely nem támogatja a HDMI 2.0. szabványt.	
	On (Be)	Engedélyezi a HDMI Compatibility Mode (HDMI kompatibilitás mód). (HDMI Verzió 1.4)
	Off (Ki)	Letiltja a HDMI Compatibility Mode (HDMI kompatibilitás mód). (HDMI Verzió 2.0)
	 MEGJEGYZÉS <ul style="list-style-type: none"> Ha a csatlakoztatott eszköz nem támogatja a HDMI Compatibility Mode(HDMI kompatibilitás mód), akkor előfordulhat, hogy a képernyő vagy a hang nem működik megfelelően. Amikor a HDMI Compatibility Mode (HDMI kompatibilitási mód) be van kapcsolva, a HDR funkció nincs támogatva. Egyes régebbi grafikai kártyák nem támogatják a HDMI 2.0-t, de kiválaszthatod a HDMI 2.0 felbontást az ablak vezérlőpultján. Ez előidézheti a képernyő abnormális megjelenését. 	
DisplayPort 1.2	A DisplayPort 1.2 engedélyezése vagy letiltása.	
	 MEGJEGYZÉS <ul style="list-style-type: none"> Ügyeljen rá, hogy a videokártyája által támogatott DisplayPort verzió szerint legyen be- illetve kikapcsolva. Ha videokártyája nem kompatibilis az 1.2-es verzióval, akkor kapcsolja ki ezt a funkciót. 	
Buzzer (Hangjelző)	Ez a funkció lehetővé teszi, hogy beállítsa a Buzzer (Hangjelző) által generált hangot, amikor a monitor be van kapcsolva.	
	On (Be)	Engedélyezi a monitor Buzzer (Hangjelző) funkcióját.
	Off (Ki)	Letiltja a monitor Buzzer (Hangjelző) funkcióját.
OSD Lock (Képernyőmenü lezárása)	Ez a funkció letiltja a menük konfigurációját és beállítását.	
	On (Be)	Engedélyezi az Képernyőmenü lezárása .
	Off (Ki)	Letiltja az OSD Képernyőmenü lezárása .
	 MEGJEGYZÉS <ul style="list-style-type: none"> Minden funkció ki van kapcsolva, kivéve Brightness (Fényerő), Contrast (Kontraszt), Volume (Hangerő), Input (Bemenet), OSD Lock (Képernyőmenü lezárása) és Information (Információ). 	
Information (Információ)	A képernyő információ láthatóvá teszi a következőket: Model, Serial Number, Total Power On Time, Resolution. (Modell, Sorozatszám, Teljes teljesítmény időben, Felbontás)	
Reset	Do you want to reset your settings?	
	No	Kiválasztás törlése.
	Yes	Visszatérés az alapértelmezett beállításokhoz.

MEGJEGYZÉS

- Az energiatakarékossági adatok értéke a paneltől és a panelbeszállítótól függően eltérő lehet.
- Ha kiválasztja a **SMART ENERGY SAVING** opciónál a **High** (Magas) vagy **Low** (Alacsony) lehetőséget, a monitor fényereje alacsonyabbá vagy magasabbá válhat, a forrástól függően.

HIBAELHÁRÍTÁS

Semmi nem jelenik meg a képernyőn.	
Be van dugva a monitor tápkábele?	<ul style="list-style-type: none"> Ellenőrizze, hogy a tápkábel megfelelően csatlakozik-e az aljzathoz.
Világít a tápellátásjelző LED?	<ul style="list-style-type: none"> Ellenőrizze a tápkábel csatlakozását, és nyomja meg a bekapcsológombot.
Be van kapcsolva a készülék, és a tápellátásjelző LED fehér színű?	<ul style="list-style-type: none"> Ellenőrizze, hogy engedélyezve van-e a csatlakoztatott bemenet (Settings [Beállítások] - Input [Bemenet] - Input List [Bemeneti lista]).
A tápellátásjelző LED villog?	<ul style="list-style-type: none"> Ha a monitor energiatakarékos üzemmódban van, a kijelző bekapcsolásához mozgassa meg az egeret, vagy nyomjon meg egy gombot a billentyűzetten. Ellenőrizze, hogy a számítógép be van-e kapcsolva.
Megjelent az „OUT OF RANGE” (TARTOMÁNYON KÍVÜL) üzenet?	<ul style="list-style-type: none"> Ez akkor történik, amikor a számítógéptől (videokártyáról) érkező jelek a monitor vízszintes vagy függőleges frekvenciatartományán kívül esnek. A megfelelő frekvencia beállításához tekintse meg az útmutató „Műszaki adatok” című részét.
Megjeleníti a készülék a „No Signal” (Nincs jel) üzenetet?	<ul style="list-style-type: none"> Ez akkor jelenik meg, ha a jelkábel a számítógép és a monitor között nincs csatlakoztatva. Ellenőrizze a kábelt, és csatlakoztassa újra.

Megjelenik az „OSD Locked” (Képernyőmenü lezárva) üzenet.	
Vannak olyan funkciók, amelyek nem érhetők el, amikor megnyomja a Menu (Menü) gombot?	<ul style="list-style-type: none"> A képernyőmenü le van zárva. Válassza ki a következőket: Settings (Beállítások) > General (Általános), és állítsa az „OSD Lock” (Képernyőmenü lezárása) opciót Off (Ki) helyzetbe.

A képernyőn megmarad egy kép.	
Akkor is megmarad a kép, ha a monitor ki van kapcsolva?	<ul style="list-style-type: none"> Ugyanazon állókép hosszú ideig történő kijelzése károsíthatja a képernyőt, és a kép beégését eredményezi. A monitor élettartamának meghosszabbítása érdekében használjon képernyővédőt.

A képernyőn a megjelenítés nem stabil és rázkódik / A monitoron megjelenített képek szellemképesek.	
A megfelelő felbontást választotta ki?	<ul style="list-style-type: none"> Ha a kiválasztott felbontás HDMI 1080i 60/50 Hz (váltott soros), lehetséges, hogy a képernyő vibrál. Módosítsa a felbontás 1080P értékre vagy az ajánlott felbontásra.

! MEGJEGYZÉS

- **Függőleges frekvencia:** egy kép megjelenítéséhez a képernyőt másodpercenként több tucatszor frissíteni kell, mint egy fénycsövet. A másodpercenkénti frissítések számát függőleges frekvenciának vagy képfrissítési sebességnek nevezzük, mértékegysége a Hz.
- **Vízszintes frekvencia:** azt az időt, amely egy vízszintes vonal megjelenítéséhez szükséges, vízszintes ciklusnak nevezzük. Ha 1-et elosztunk a vízszintes intervallummal, az eredmény a másodpercenként megjelenített vízszintes sorok száma. Ezt nevezzük vízszintes frekvenciának, és kHz-ben fejezzük ki.
- A LED jelzőfény felkapcsolható az „OSD Menü beállítása” paranccsal. Settings (Beállítások) – General – Power LED – On

**MEGJEGYZÉS**

- Ellenőrizze, hogy a grafikus kártya felbontása és frekvenciája a monitor által megengedett terjedelmen belül van-e és állítsa az ajánlott (optimális) felbontásra itt Vezérlő pult > Megjelenítés > beállítások.
- A grafikus kártya nem beállítása ajánlott (optimális) felbontásra elmosódott szöveget, homályos képernyőt, csonka megjelenítési felületet, vagy kijelző hibás illesztését eredményezheti.
- A beállítási eljárások különbözőek lehetnek a számítógéptől vagy működési rendszertől függően, és némely felbontás nem elérhető a grafikus kártya teljesítményétől függően. Ha ez történik segítségért lépjen kapcsolatba a számítógép vagy a grafikus kártya gyártójával.
- Némely grafikus kártya a 2560 × 1080 felbontást nem támogatja. Ha a felbontás nem megjeleníthető forduljon a grafikus kártya gyártójához.

A kijelző színe nem megfelelő.	
Nem a megfelelő színek jelennek meg a kijelzőn (16 színű)?	<ul style="list-style-type: none"> • Állítsa a színt 24 bitesre (true color) vagy magasabbra. Windows operációs rendszer esetén a Control Panel (Vezérlőpult) > Display (Kijelző) > Settings (Beállítások) > Color Quality (Színminőség) menüpontban.
A kijelző színe instabilnak vagy monokrómnak tűnik?	<ul style="list-style-type: none"> • Ellenőrizze, hogy a jelkábel csatlakoztatása megfelelő-e. Csatlakoztassa újra a kábelt, vagy helyezze be újra a számítógép videokártyáját.
Pontok vannak a képernyőn?	<ul style="list-style-type: none"> • A monitor használatakor pixeles pontok (piros, zöld, kék, fehér vagy fekete) jelenhetnek meg a képernyőn. Ez az LCD képernyő esetén normális jelenség. Nem hiba, és nem is befolyásolja a monitor teljesítményt.

Lát „Unrecognized monitor, Plug&Play (VESA DDC) monitor found” (Ismeretlen monitor, Plug&Play (VESA DDC) monitor érzékelése) üzenetet?	
Telepítette a képernyő illesztőprogramját?	<ul style="list-style-type: none"> • Mindenképpen a mi honlapunkról telepítse a kijelzési illesztőprogramot: http://www.lg.com. • Feltétlenül ellenőrizze, hogy a videokártya támogatja-e a Plug&Play funkciót.

Nincs hang a fülhallgató nyílásból vagy hangszóróból.	
A megjelenített képek a DisplayPort vagy HDMI bemenetet alkalmazzák hang nélkül?	<ul style="list-style-type: none"> • A monitoron lévő gomb segítségével próbálja felerősíteni a hangot. • Állítsa be a számítógép audió kimenetét az ön által használt monitor szerint. A Microsoft Windows-ban menjen Vezérlő pult > Hardvér és Hang > Hang > állítsa a monitor alapértelmezett eszközként

MŰSZAKI ADATOK

29WK600

LCD-képernyő	Típus	TFT (vékonyfilm tranzisztor) LCD (folyadékkristályos) képernyő
	Képponttávolság	0,2628 mm x 0,2628 mm
Felbontás	Maximális felbontás	2560 x 1080 @ 75 Hz
	Ajánlott felbontás	2560 x 1080 @ 60 Hz
Videojel	Vízszintes frekvencia	30 kHz és 90 kHz között
	Függőleges frekvencia	56 Hz és 75 Hz között
Bemeneti csatlakozó	HDMI IN1, HDMI IN2, DP(DisplayPort) IN, H/P(Headphone) OUT	
Teljesítményigény	19 V --- 3,3 A Vagy 19 V --- 2,4 A Vagy 19 V --- 2,0 A	
Energiafogyasztás (jellemző érték)	Bekapcsolt mód: 32 W jellemző érték (Szállítás előtti állapot)* Készletléti mód ≤ 0,5 W ** Kikapcsolt mód ≤ 0,3 W	
AC/DC adapter	Típus DA-65G19 , a Asian Power Devices Inc. gyártásában vagy típus LCAP39 , a LIEN CHANG ELECTRONIC ENTERPRISE gyártásában Kimenet: 19 V --- 3,42 A	
	Típus ADS-45SN-19-3 19040G , a SHENZHEN HONOR ELECTRONIC gyártásában vagy típus LCAP21C , a LIEN CHANG ELECTRONIC ENTERPRISE gyártásában vagy típus LCAP26B-E , a LIEN CHANG ELECTRONIC ENTERPRISE gyártásában vagy típus LCAP26B-A , a LIEN CHANG ELECTRONIC ENTERPRISE gyártásában Kimenet: 19 V --- 2,1 A	
Környezeti feltételek	Üzemi feltételek	Hőmérséklet: 0 °C és 40 °C között; Páratartalom: < 80% között
	Tárolási körülmények	Hőmérséklet: -20 °C és 60 °C között; Páratartalom: < 85% között
Méret	Monitor mérete (szélesség x magasság x mélység)	
	állvánnyal együtt	698,1 mm x 410,9 mm x 209,4 mm
	Állvány nélkül	698,1 mm x 317,5 mm x 76,9 mm
Tömeg (csomagolás nélkül)	állvánnyal együtt	5,2 kg
	Állvány nélkül	4,7 kg

Az adatok értesítés nélkül megváltozhatnak.

A működési feltételek és a monitor beállítás függvényében az energiafogyasztás szintje eltérő lehet.

* A bekapcsolt üzemmódban való áramfogyasztást az LGE standard teszttel végzik (Teljes Fehér mintázat, maximális felbontás).

** A monitor néhány percen belül (maximum 5 perc múlva) Alvás üzemmódba vált.

MŰSZAKI ADATOK

34WK650

LCD-képernyő	Típus	TFT (vékonyfilm tranzisztor) LCD (folyadékkristályos) képernyő
	Képponttávolság	0,312 mm x 0,310 mm
Felbontás	Maximális felbontás	2560 x 1080 @ 75 Hz
	Ajánlott felbontás	2560 x 1080 @ 60 Hz
Videojel	Vízszintes frekvencia	30 kHz és 90 kHz között
	Függőleges frekvencia	56 Hz és 75 Hz között
Bemeneti csatlakozó	HDMI IN1, HDMI IN2, DP(DisplayPort) IN, H/P(Headphone) OUT	
Teljesítményigény	19 V --- 3,3 A Vagy 19 V --- 2,4 A Vagy 19 V --- 2,0 A	
Energiafogyasztás (jellemző érték)	Bekapcsolt mód: 42 W jellemző érték (Szállítás előtti állapot)* Készenléti mód ≤ 0,5 W ** Kikapcsolt mód ≤ 0,3 W	
AC/DC adapter	Típus DA-65G19 , a Asian Power Devices Inc. gyártásában vagy típus LCAP39 , a LIEN CHANG ELECTRONIC ENTERPRISE gyártásában Kimenet: 19 V --- 3,42 A	
	Típus DA-48F19 , a Asian Power Devices Inc. gyártásában vagy típus ADS-48FSK-19 19048EPCU-1 , a SHENZHEN HONOR ELECTRONIC gyártásában vagy típus ADS-48FSK-19 19048EPG-1 , a SHENZHEN HONOR ELECTRONIC gyártásában vagy típus ADS-48FSK-19 19048EPK-1 , a SHENZHEN HONOR ELECTRONIC gyártásában Kimenet: 19 V --- 2,53 A	
	Típus ADS-45SN-19-3 19040G , a SHENZHEN HONOR ELECTRONIC gyártásában vagy típus LCAP21C , a LIEN CHANG ELECTRONIC ENTERPRISE gyártásában vagy típus LCAP26B-E , a LIEN CHANG ELECTRONIC ENTERPRISE gyártásában vagy típus LCAP26B-A , a LIEN CHANG ELECTRONIC ENTERPRISE gyártásában Kimenet: 19 V --- 2,1 A	
Környezeti feltételek	Üzemi feltételek	Hőmérséklet: 0 °C és 40 °C között; Páratartalom: < 80% között
	Tárolási körülmények	Hőmérséklet: -20 °C és 60 °C között; Páratartalom: < 85% között
Méret	Monitor mérete (szélesség x magasság x mélység)	
	állvánnyal együtt	825,6 mm x 570,7 mm x 230,0 mm
	Állvány nélkül	825,6 mm x 369,8 mm x 51,2 mm
Tömeg (csomagolás nélkül)	állvánnyal együtt	7,6 kg
	Állvány nélkül	5,9 kg

Az adatok értesítés nélkül megváltozhatnak.

A működési feltételek és a monitor beállítás függvényében az energiafogyasztás szintje eltérő lehet.

* A bekapcsolt üzemmódban való áramfogyasztást az LGE standard teszttel végzik (Teljes Fehér mintázat, maximális felbontás).

** A monitor néhány percen belül (maximum 5 perc múlva) Alvás üzemmódba vált.

MŰSZAKI ADATOK

34BK650

LCD-képernyő	Típus	TFT (vékonyfilm tranzisztor) LCD (folyadékkristályos) képernyő
	Képponttávolság	0,312 mm x 0,310 mm
Felbontás	Maximális felbontás	2560 x 1080 @ 75 Hz
	Ajánlott felbontás	2560 x 1080 @ 60 Hz
Videojel	Vízszintes frekvencia	30 kHz és 90 kHz között
	Függőleges frekvencia	56 Hz és 75 Hz között
Bemeneti csatlakozó	HDMI IN1, HDMI IN2, DP(DisplayPort) IN, H/P(Headphone) OUT	
Teljesítményigény	19 V --- 3,3 A Vagy 19 V --- 2,4 A Vagy 19 V --- 2,0 A	
Energiafogyasztás (jellemző érték)	Bekapcsolt mód: 23 W jellemző érték (ENERGY STAR® standard)* Készenléti mód ≤ 0,5 W ** Kikapcsolt mód ≤ 0,3 W	
AC/DC adapter	Típus DA-65G19 , a Asian Power Devices Inc. gyártásában vagy típus LCAP39 , a LIEN CHANG ELECTRONIC ENTERPRISE gyártásában Kimenet: 19 V --- 3,42 A	
	Típus DA-48F19 , a Asian Power Devices Inc. gyártásában vagy típus ADS-48FSK-19 19048EPCU-1 , a SHENZHEN HONOR ELECTRONIC gyártásában vagy típus ADS-48FSK-19 19048EPG-1 , a SHENZHEN HONOR ELECTRONIC gyártásában vagy típus ADS-48FSK-19 19048EPK-1 , a SHENZHEN HONOR ELECTRONIC gyártásában Kimenet: 19 V --- 2,53 A	
	Típus ADS-45SN-19-3 19040G , a SHENZHEN HONOR ELECTRONIC gyártásában vagy típus LCAP21C , a LIEN CHANG ELECTRONIC ENTERPRISE gyártásában vagy típus LCAP26B-E , a LIEN CHANG ELECTRONIC ENTERPRISE gyártásában vagy típus LCAP26B-A , a LIEN CHANG ELECTRONIC ENTERPRISE gyártásában Kimenet: 19 V --- 2,1 A	
Környezeti feltételek	Üzemi feltételek	Hőmérséklet: 0 °C és 40 °C között; Páratartalom: < 80% között
	Tárolási körülmények	Hőmérséklet: -20 °C és 60 °C között; Páratartalom: < 85% között
Méret	Monitor mérete (szélesség x magasság x mélység)	
	állvánnyal együtt	825,6 mm x 570,7 mm x 230,0 mm
	Állvány nélkül	825,6 mm x 369,8 mm x 51,2 mm
Tömeg (csomagolás nélkül)	állvánnyal együtt	7,6 kg
	Állvány nélkül	5,9 kg

Az adatok értesítés nélkül megváltozhatnak.

A működési feltételek és a monitor beállítás függvényében az energiafogyasztás szintje eltérő lehet.

* A bekapcsolt állapotban mért áramfogyasztást ENERGY STAR® tesztelési szabvány szerint mérik.

** A monitor néhány percen belül (maximum 5 perc múlva) Alvás üzemmódba vált.

Gyári támogatott üzemmód (Preset Mode, PC)

HDMI / DP időzítés (PC)

felbontás(HDMI / DP)	Vízszintes frekvencia (kHz)	Függőleges frekvencia (Hz)	Polaritás (V/F)	Megjegyzések
640 x 480	31,469	59,94	-/-	
640 x 480	37,5	75	-/-	
800 x 600	37,879	60,317	+/+	
800 x 600	46,875	75	+/+	
1024 x 768	48,363	60	-/-	
1024 x 768	60,123	75,029	+/+	
1152 x 864	53,697	60	-/+	
1280 x 720	45	60	+/+	
1280 x 1024	63,981	60,02	+/+	
1280 x 1024	79,976	75,025	+/+	
1600 x 900	60	60	+/+	
1680 x 1050	65,29	59,954	-/+	
1920 x 1080	67,5	60	+/-	
2560 x 1080	66,636	59,98	-/+	
2560 x 1080	83,915	74,99	+/-	

HDMI időzítés (Videó)

Gyári támogatási mód (előbeállított mód)	Vízszintes frekvencia (kHz)	Függőleges frekvencia (Hz)	Megjegyzések
480p	31,5	60	
576P	31,25	50	
720p	37,5	50	
720p	45,0	60	
1080p	56,25	50	
1080p	67,5	60	
2160p	67,5	30	

Power LED

Üzem mód	LED színe
Bekapcsolt mód	Fehér (Pár másodpercig)
Készenléti mód	Ki
Kikapcsolt mód	Ki



A GPL, LGPL, MPL, és egyéb nyitott forrás engedély kód megszerzéséhez, mely a termékhez tartozik, látogasson ide <http://opensource.lge.com>. A kódon kívül minden egyéb kapcsolódó engedély feltétel, jótállás és jogtulajdoni figyelmeztetés letöltéshez rendelkezésre áll. Az LG Electronics kódot ad szintén önnek a CD-ROM-on az ilyen nemű átadás teljesítési díjának megfizetése fejében (mint az eszköz díja, szállítás, kezelés) elektronikus igény útján az alábbi címre opensource@lge.com. Ez az ajánlat három (3) évig él a termék megvásárlásának dátumától számítva.

A termék modell- és sorozatszám a termék hátulján és az egyik oldalán található. Jegyezze fel őket alább, arra az esetre, ha bármikor szakszervizre lenne szüksége.

TÍPUSKÓD _____

SOROZATSZÁM _____

(Csak 34BK650 esetén)



This Product qualifies for ENERGY STAR®. Changing the factory default configuration and settings or enabling certain optional features and functionalities may increase energy consumption beyond the limits required for ENERGY STAR® certification.

Refer to ENERGYSTAR.gov for more information on the ENERGY STAR® program.