

HASZNÁLATI ÚTMUTATÓ  
**LED LCD MONITOR**  
(LED Monitor\*)

\* Az LG LED monitorok LED-háttérvilágítású LCD monitorok.  
A készülék használatba vétele előtt figyelmesen olvassa el az útmutatót, és őrizze meg, mert később még szüksége lehet rá.

24QP500  
24QP550

[www.lg.com](http://www.lg.com)

# TARTALOM

LICENC .....	2
ÖSSZESZERELÉS ÉS ELŐKÉSZÍTÉS .....	3
A MONITOR HASZNÁLATA .....	11
FELHASZNÁLÓI BEÁLLÍTÁSOK .....	13
HIBAELHÁRÍTÁS .....	24
TERMÉKJELLEMZŐK .....	26

# LICENC

Minden típushoz különböző licenc tartozik. A licenccel kapcsolatos további információért látogasson el a [www.lg.com](http://www.lg.com) weboldalra.



A HDMI és a HDMI High-Definition Multimedia Interface kifejezések, valamint a HDMI embléma a HDMI Licensing Administrator, Inc. védjegyei vagy bejegyzett védjegyei az Amerikai Egyesült Államokban és más országokban.

# ÖSSZESZERELÉS ÉS ELŐKÉSZÍTÉS

## FIGYELEM

- A biztonság és a termék teljesítményének biztosításához mindig eredeti tartozékokat használjon.
- A garancia nem terjed ki a bizonytalan eredetű tartozékok használata által okozott károkra és sérülésekre.
- A mellékelt alkatrészek használatát javasoljuk.
- Ha nem LG-tanúsítvánnyal ellátott kábelt használ, akkor előfordulhat, hogy a kép nem jelenik meg, vagy hogy a kép zajos lesz.
- A dokumentumban látható illusztrációk általános eljárásokat mutatnak be, ezért az ábrák eltérhetnek a tényleges termék megjelenésétől.
- Ne vigyen fel idegen anyagot (olajat, kenőanyagot stb.) a csavarokra a termék összeszerelésekor. (Ha így tesz, azzal károsíthatja a terméket.)
- Ha túlzottan nagy erővel húzza meg a csavarokat, az a monitor károsodását okozhatja. A készülék garanciája nem vonatkozik az így okozott kárra.
- Ne szállítsa a monitort fejfel lefelé úgy, hogy csak a talpazatot fogja. Ilyenkor az állvány kicsúszhat a monitorból, és személyi sérülést okozhat.
- Ha megemeli vagy áthelyezi a monitort, ne érjen a képernyőhöz. A képernyőre kifejtett erő annak sérülését okozhatja.

## MEGJEGYZÉS

- A részegységek eltérhetnek az itt láthatóktól.
- A készülék nagyobb teljesítménye érdekében, a használati útmutatóban szereplő minden termékinformáció és specifikáció előzetes értesítés nélkül megváltozhat.
- Az opcionális tartozékok beszerzéséhez látogasson el egy elektronikai szaküzletbe vagy webáruházba, vagy forduljon ahhoz a forgalmazóhoz, ahol a készüléket vásárolta.
- A mellékelt tápkábel a régiótól függően eltérő lehet.

## Támogatott illesztőprogramok és szoftverek

Letöltheti és telepítheti a legfrissebb verziót az LGE honlapjáról ([www.lg.com](http://www.lg.com)).

Illesztőprogramok és szoftverek	Telepítési prioritás
Monitor illesztőprogramja	Ajánlott
OnScreen Control	Ajánlott
Dual Controller	Opcionális

## A készülék és a gombok leírása



Joystick gomb

### A joystick gomb használata

A monitor funkcióit egyszerűen vezérelheti a joystick gomb megnyomásával vagy az ujjával balra/jobbra/fel/le elmozdítva azt.

#### Alapfunkciók

		<b>Bekapcsolás</b>	Nyomja meg a joystick gombot egyszer az ujjával a monitor bekapcsolásához.
		<b>Kikapcsolás</b>	Nyomja meg és tartsa lenyomva a joystick gombot 3 másodpercnél tovább az ujjával a monitor kikapcsolásához.
		<b>Hangerő szabályozása</b>	A hangerőt a joystick gombot balra/jobbra mozgatva szabályozhatja.

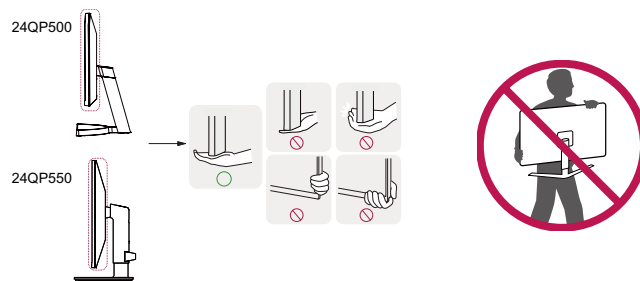
#### ! MEGJEGYZÉS

- A joystick gomb a monitor alján található.

## A monitor mozgatása és felemelése

Kövesse ezen utasításokat, hogy a monitor mozgatásakor vagy felemelésekor megóvja azt a karcolásoktól vagy egyéb sérülésektől, illetve formától és mérettől függetlenül biztonságosan szállíthassa.

- A monitort szállítás előtt az eredeti dobozában vagy csomagolásában ajánlatos elhelyezni.
- A monitor mozgatása vagy felemelése előtt húzza ki a tápkábelt és az összes többi kábelt.
- Tartsa erősen a monitor alját és oldalát. Ne fogja meg a panelt.
- Amikor tartja, fordítsa el magától a monitort, nehogy a képernyő megkarcolódjon.
- A monitort a szállítás során óvja az ütődésektől és a túlzott rázkódástól.
- A monitor mozgatásakor tartsa azt függőleges helyzetben, és ne fordítsa a monitort az oldalára, illetve ne döntse oldalra.

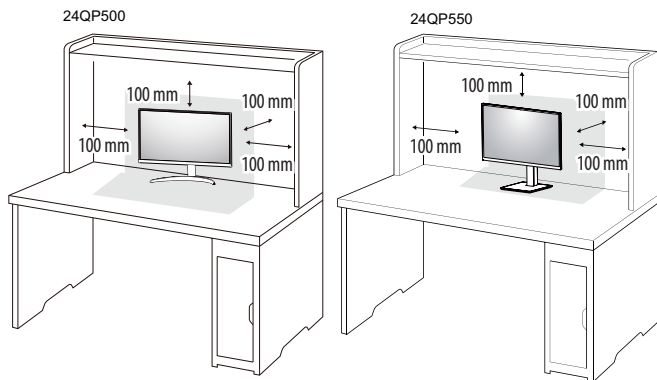


#### ! FIGYELEM

- Lehetőleg ne érintse meg a monitor képernyőjét.
  - Ellenkező esetben károsodhat a képernyő vagy a képek előállításához használt képpontok.
- Ha talapat nélkül használja a monitorpanel, annak joystick gombja instabillá teheti a monitort vagy adott esetben hozzájárulhat annak leeséséhez. A monitor leesése kárt okozhat a készülékben és személyi sérülés kockázatával is járhat. Emellett, a joystick gomb is elromolhat.

## Asztali elhelyezés

- Emelje fel a monitort, és helyezze az asztalra függőleges helyzetben. A megfelelő szellőzés biztosítása érdekében a monitort legalább 100 mm távolságra helyezze a faltól.



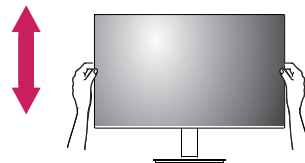
### ⚠ FIGYELEM

- A monitor mozgatása vagy felszerelése előtt húzza ki a tápkábelt. Fennáll az áramütés veszélye.
- Ügyeljen rá, hogy minden esetben a termék csomagjában található tápkábelt használja, illetve, hogy a tápkábelt csak földelt fali csatlakozóhoz csatlakoztassa.
- Ha egy másik tápkábelre van szüksége, keresse fel helyi termékforgalmazóját vagy a legközelebbi márkakereskedést.

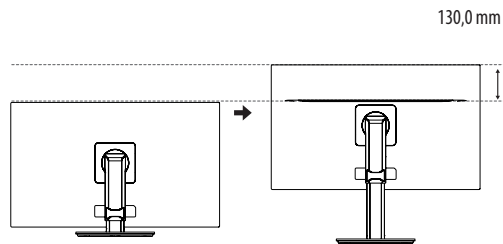
## A talp magasságának beállítása (24QP550)

A 24QP500 modell kivételével

- 1 Fogja meg stabilan mindkét kezével a monitort, és állítsa be.

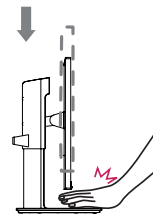


- 2 A maximálisan beállítható magasság 130,0 mm.



### ⚠ VIGYÁZAT

- Ne tegye az ujját vagy a kezét a képernyő és a talp (váz) közé, amikor a képernyő magasságát állítja be.



## A képernyő dőlésszögének beállítása

1 Állítsa a talpra felszerelt monitort függőleges helyzetbe.

2 Állítsa be a képernyő dőlésszögét.

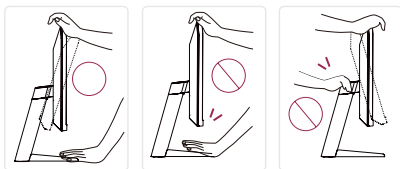
A kényelmes megtekintés érdekében a képernyő dőlésszöge  $-5^\circ$  és  $15^\circ$  fok között állítható előre- vagy hátrafelé. (24QP500)

A kényelmes megtekintés érdekében a képernyő dőlésszöge  $-5^\circ$  és  $35^\circ$  fok között állítható előre- vagy hátrafelé. (24QP550)

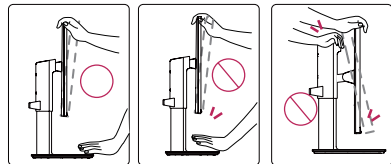
### ! VIGYÁZAT

- A képernyő beállításakor az ujjserülések elkerülése érdekében ne tartsa a monitor keretének alsó részét az ábrán látható módon.
- Legyen óvatos, ne érintse, illetve ne nyomja meg a képernyő területét, amikor a képernyő dőlésszögét beállítja.

24QP500



24QP550

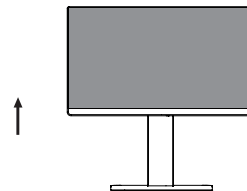


## Forgócsap (24QP550)

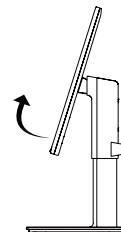
A 24QP500 modell kivételével

A forgó tengelyes tulajdonság lehetővé teszi, hogy  $90^\circ$ -kal elforgassa a monitort az óramutató járásával megegyező és ellentétes irányban.

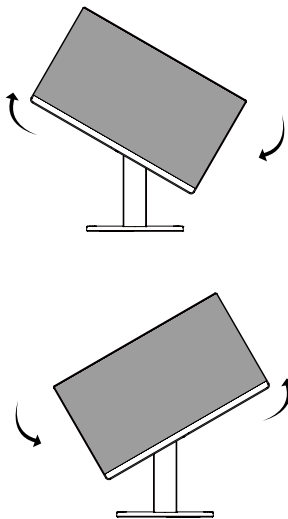
1 Emelje fel a monitort a maximális magasságba.



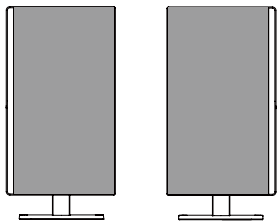
2 Állítsa be a monitor dőlésszögét a nyíl irányába az ábrán látható módon.



3 Forgassa el a monitort 90°-kal az óramutató járásával megegyező vagy ellentétes irányban, az ábra szerint.

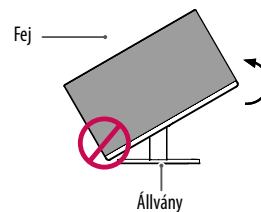
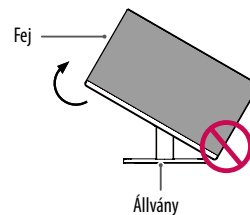


4 A felszerelés befejező lépéseként forgassa el a monitort 90°-kal az óramutató járásával megegyező vagy ellentétes irányban, az alábbi ábra szerint.



### ! MEGJEGYZÉS

- A kijelző Auto Pivot (Automatikus forgatás) funkciója nem támogatott.
- A képernyő könnyen elforgatható a Windows operációs rendszerben rendelkezésre álló képernyő-elforgatási billentyűparancssal. Vegye figyelembe, hogy bizonyos Windows-verziók vagy videokártya-illesztőprogramok esetében előfordulhat, hogy más beállításokat alkalmaznak az elforgatási billentyűparancsra vonatkozóan, vagy egyáltalán nem támogatják az elforgatási billentyűparancsot.
- Windows képernyő-elforgatási billentyűparancsok
  - 0°: Ctrl + Alt + felfelé mutató nyíl gomb (↑)
  - 90°: Ctrl + Alt + balra mutató nyíl gomb (←)
  - 180°: Ctrl + Alt + lefelé mutató nyíl gomb (↓)
  - 270°: Ctrl + Alt + jobbra mutató nyíl gomb (→)

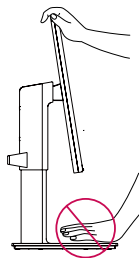


### ! VIGYÁZAT

- Ügyeljen arra, hogy a talp ne érjen a monitorhoz, ha azt elfordítja a forgócsap használatával, nehogy a talp megkarcolódjon.

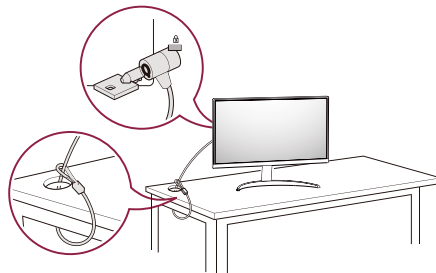
**⚠ VIGYÁZAT**

- Körültekintően forgassa a monitort, ha a kábel csatlakoztatva van.
- A kijelző elforgatása közben ügyeljen rá, nehogy becsipődjön az ujjja a kijelző és a talpazat közé.

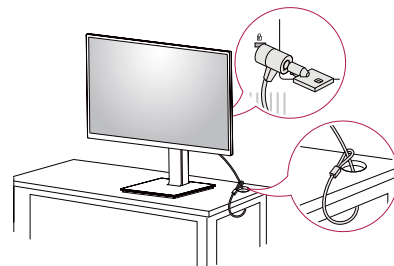
**A Kensington zár használata**

A Kensington (Kensington) biztonsági rendszer csatlakozója a monitor hátoldalán található. A felszereléssel és használatával kapcsolatos további tudnivalóért nézze meg a Kensington zár használati útmutatóját, vagy keresse fel a <http://www.kensington.com> honlapot. Rögzítse a monitort egy asztalhoz a Kensington biztonsági rendszer segítségével.

24QP500



24QP550

**⚠ MEGJEGYZÉS**

- A Kensington biztonsági rendszer opcionális tartozék. Az opcionális tartozékokat a legtöbb elektronikai szaküzletben beszerezheti.



## A fali rögzítőlap felszerelése

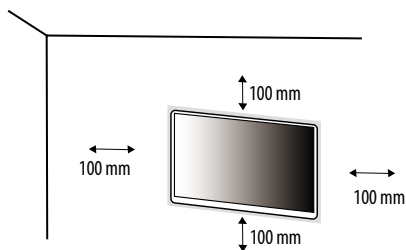
Ez a monitor megfelel a fali rögzítőlapra vagy egyéb kompatibilis eszközökre vonatkozó specifikációknak.

### ! MEGJEGYZÉS

- A fali rögzítő külön kapható.
- További felszerelési információkért nézze meg a fali rögzítőlap szerelési útmutatóját.
- Ügyeljen, hogy a fali rögzítőlap felszerelése során ne alkalmazzon túl nagy erőt, mivel azzal a képernyő sérülését okozhatja.
- Távolítsa el az állványt a monitor fali konzolra való szerelése előtt, az állvány rögzítési folyamatának visszafelé történő elvégzésével.

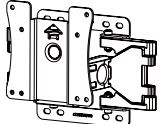
## Falra szerelés

A megfelelő légáramlás érdekében a monitort legalább 100 mm távolságra szerelje fel a faltól, és minden oldalon hagyjon kb. 100 mm szabad helyet. Részletes felszerelési útmutatásért forduljon a legközelebbi márkakereskedéshez. Vagy olvassa el a döntött fali tartókonzol felszerelésével és beállításával kapcsolatos tájékoztatást az útmutatóban.



A monitor falra szereléséhez csatlakoztassa a (külön beszerezhető) fali tartókonzolt a monitor hátuljához. Győződjön meg róla, hogy a fali tartókonzol biztonságosan van a monitorhoz és a falhoz rögzítve.

<b>Fali konzol (mm)</b>	100 x 100
<b>Szabványos csavar</b>	M4 x L10
<b>Csavarok száma</b>	4
<b>Fali rögzítőlap (opcionális)</b>	LSW 149

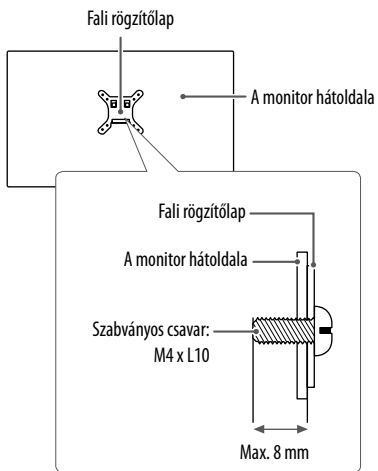


### ! MEGJEGYZÉS

- A VESA szabványnak nem megfelelő csavar kárt tehet a termékben, a monitor pedig leeshet. Az LG Electronics nem vállal felelősséget a szabványostól eltérő csavarok használatából eredő balesetekért.
- A falikonzol-készlet tartalmazza a szerelési útmutatót és a szükséges alkatrészeket is.
- A fali tartókonzol opcionális tartozék. Az opcionális tartozékokat a helyi termékforgalmazótól szerezheti be.
- A csavar hossza falikonzolonként eltérő lehet. Ha a szabványosnál hosszabb csavarokat használ, azzal a készülék belsejének károsodását okozhatja.
- További információkért kérjük, nézze meg a falikonzol használati útmutatóját.

**FIGYELEM**

- Az áramütés elkerülése érdekében húzza ki a tápkábelt, mielőtt a monitort elmozdítja vagy szereli.
- Ha a monitort a plafonra vagy ferde falra szereli fel, akkor a monitor leeshet, ami sérülést okozhat. Csak az LG által jóváhagyott fali konzolt használjon, és konzultáljon a helyi forgalmazóval vagy más szakemberrel.
- Ha túlzottan nagy erővel húzza meg a csavarokat, az a monitor károsodását okozhatja. A készülék garanciája nem vonatkozik az így okozott kárra.
- VESA-szabványnak megfelelő fali rögzítőt és csavarokat használjon. A készülék garanciája nem vonatkozik a nem megfelelő tartozékok használata miatt bekövetkező károokra.
- A monitor hátuljától mérve az egyes behelyezett csavarok hossza nem haladhatja meg a 8 mm-t.



# A MONITOR HASZNÁLATA

- Az útmutatóban szereplő ábrák eltérhetnek a valódi terméktől.

Nyomja meg a joystick gombot, lépjen a **Settings (Beállítások)** → **Input (Bemenet)** elemre, majd válassza ki a bemenet opciót.

## FIGYELEM

- Ne fejtse ki nyomást a képernyőre hosszabb ideig. Ez a kép torzulását okozhatja.
- Huzamosabb ideig ne jelenítse meg a képernyőn ugyanazt az állóképet. Ez a kép beégését okozhatja. Ha lehetséges, alkalmazzon PC képernyővédőt.
- Amikor a tápkábelt a kimenethez csatlakoztatja, használjon földelt (3 lyukas) foglalatot vagy földelt fali csatlakozót.
- A monitor vibrálhat, amikor hideg helyen kapcsolják be. Ez a jelenség nem rendellenes.
- Néha piros, zöld vagy kék pöttyök jelenhetnek meg a képernyőn. Ez a jelenség nem rendellenes.

## Csatlakoztatás személyi számítógéphez

- Ez a monitor támogatja a \*Plug and Play szolgáltatást.

\* Plug and Play: Olyan szolgáltatás, amely lehetővé teszi, hogy Ön anélkül adjon hozzá egy eszközt a számítógéphez, hogy bármit újra kellene konfigurálnia vagy bármilyen illesztőprogramot kellene telepíteni.

## HDMI-csatlakozás

Továbbítja a digitális video- és audiojeleket a számítógépről a monitorhoz.

## FIGYELEM

- Ha DVI-HDMI vagy DVI-DP (DisplayPort) átalakítót csatlakoztat a HDMI-kábelre, az kompatibilitási problémákat okozhat.
- HDMI-tanúsítvánnyal ellátott kábelt használjon. Ha nem HDMI-tanúsítvánnyal ellátott kábelt használ, akkor előfordulhat, hogy nem jelenik meg a kép, vagy hogy csatlakozási hiba jelentkezik.
- Ajánlott HDMI-kábel típusok
  - High-Speed HDMI™-kábel
  - High-Speed with Ethernet HDMI™-kábel

## A DisplayPort csatlakoztatása

Továbbítja a digitális video- és audiojeleket a számítógépről a monitorhoz.

## MEGJEGYZÉS

- A számítógép DP (Display Port) verziójától függően előfordulhat, hogy nincs kép vagy hang.
- Ha Mini DisplayPort kimenetű videokártyát használ, olyan Mini DP-DP (Mini DisplayPort-DisplayPort) kábelt vagy csatlakozót használjon, mely támogatja a DisplayPort 1.4-t. (külön kapható)

## Csatlakoztatás AV eszközhöz

### HDMI-csatlakozás

A HDMI továbbítja a digitális video- és audiojeleket az AV-eszköztől a monitorhoz.

#### ! MEGJEGYZÉS

- Ha DVI-HDMI vagy DVI-DP (DisplayPort) átalakítót csatlakoztat az HDMI-kábelre, az kompatibilitási problémákat okozhat.
- HDMI-tanúsítvánnyal ellátott kábelt használjon. Ha nem HDMI-tanúsítvánnyal ellátott kábelt használ, akkor előfordulhat, hogy nem jelenik meg a kép, vagy hogy csatlakozási hiba jelentkezik.
- Ajánlott HDMI-kábel típusok
  - High-Speed HDMI™/TM-kábel
  - High-Speed with Ethernet HDMI™/TM-kábel

## Perifériák csatlakoztatása

### A Fejhallgató csatlakoztatása

A perifériákat a fejhallgató-porton keresztül csatlakoztassa a monitorhoz.

#### ! MEGJEGYZÉS

- A perifériás eszközök külön kaphatók.
- A számítógép és a külső eszköz audiobeállításaitól függően előfordulhat, hogy a fejhallgató és a hangszóró funkciói korlátozottak.
- Ha Szögben álló csatlakozójú fejhallgatót használ, akkor az problémát okozhat másik külső eszköz monitorhoz való csatlakoztatása során. Ezért javasolt Egyenes csatlakozójú fejhallgató használata.



Szögben álló



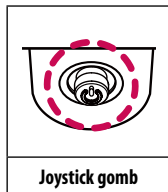
Egyenes  
(Ajánlott)

# FELHASZNÁLÓI BEÁLLÍTÁSOK

## ! MEGJEGYZÉS

- A monitor képernyőjén megjelenő (OSD-) menük kismértékben eltérhetnek a kézikönyvben szereplőktől.

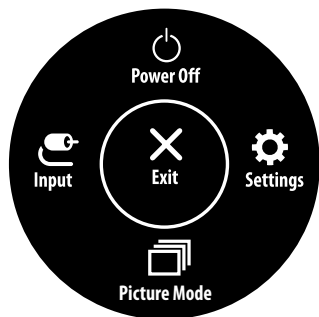
## A főmenü aktiválása



- 1 Nyomja meg a joystick gombot a monitor alján.
- 2 Mozgassa a joystick gombot felfelé/lefelé és balra/jobbra az opciók beállításához.
- 3 Nyomja meg ismét a joystick gombot a főmenüből való kilépéshez.

Gomb	Menüállapot	Leírás
	<b>Főmenü letiltva</b>	A főmenü aktiválása.
	<b>Főmenü engedélyezve</b>	Kilépés a főmenüből. (A gombot 3 másodpercnél tovább nyomva tartva kapcsolhatja ki a monitort. A monitort így bármikor kikapcsolhatja, akkor is, amikor aktív a képernyőmenü.)
	◀ <b>Főmenü letiltva</b>	A monitor hangerejének beállítása.
	<b>Főmenü engedélyezve</b>	Az <b>Input (Bemenet)</b> funkció megnyitása.
	▶ <b>Főmenü letiltva</b>	A monitor hangerejének beállítása.
	<b>Főmenü engedélyezve</b>	A <b>Settings (Beállítások)</b> funkcióinak megnyitása.
	▲ <b>Főmenü letiltva</b>	Megjeleníti a jelenlegi bemeneti forrás információit.
	<b>Főmenü engedélyezve</b>	A monitor kikapcsolása.
	▼ <b>Főmenü letiltva</b>	Megjeleníti a jelenlegi bemeneti forrás információit.
	<b>Főmenü engedélyezve</b>	A <b>Picture Mode (Képzemód)</b> funkció megnyitása.

## A fő menüfunkciók



Főmenü	Leírás
<b>Input (Bemenet)</b>	A bemeneti mód beállítása.
<b>Power Off (Kikapcsolás)</b>	A monitor kikapcsolása.
<b>Settings (Beállítások)</b>	A képernyőbeállítások konfigurálása.
<b>Picture Mode (Képüzemmód)</b>	A képüzemmód beállítása.
<b>Exit (Kilépés)</b>	Kilépés a főmenüből.

## Menübeállítások

- 1 Az Képernyőmenü megtekintéséhez nyomja meg a monitor alján található joystick gombot, majd lépjen be a **Settings (Beállítások)** elembe.
- 2 Mozgassa a joystick gombot felfelé/lefelé és balra/jobbra az opciók beállításához.
- 3 A felsőbb menübe való visszatéréshez vagy egyéb menüelemek beállításához mozgassa a joystick gombot ◀ irányba vagy nyomja meg azt (⏪).
- 4 Ha ki szeretne lépni a képernyőmenüből, mozgassa a joystick gombot ◀ irányba, amíg ki nem lép.



Quick Settings



Input



Picture



General

## Quick Settings (Gyorsbeállítások)

Settings (Beállítások) > Quick Settings (Gyorsbeállítások)	Leírás	
Brightness (Fényerő)	A képernyő kontrasztjának és fényerejének beállítása.	
Contrast (Kontraszt)		
Volume (Hangerő)	A hangerő beállítása.	
	<p><b>! MEGJEGYZÉS</b></p> <ul style="list-style-type: none"> <li>Beállíthatja a <b>Mute (Némítás) / Unmute (Némítás feloldása)</b> elemet a joystick gombot ▼ irányba mozgatva a Volume (Hangerő) menüin belül.</li> </ul>	
Color Temp (színhőmérséklet)	<b>Custom</b>	A felhasználó tetszés szerint beállíthatja a piros, a zöld és a kék színeket.
	<b>Warm</b>	A képernyő színének beállítása vöröses tónusúra.
	<b>Medium</b>	A vörös és a kék tónus közé állítja be a képernyő színtelítettségét.
	<b>Cool</b>	A képernyő színének beállítása kékes tónusúra.
	<b>Manual</b>	A felhasználó finomhangolással beállíthatja a színhőmérsékletet.

## Input (Bemenet)

Settings (Beállítások) > Input (Bemenet)	Leírás	
<b>Input List (Beviteli lista)</b>	A bemeneti üzemmód kiválasztása.	
<b>Aspect Ratio (Képarány)</b>	A képernyő arányának beállítása.	
	<b>Full Wide (Teljes szélesség)</b>	A videó széles képernyőn való megjelenítése, a videó jelbemenetétől függetlenül.
	<b>Original (Eredeti)</b>	A videó megjelenítése a videó bemeneti jelének képaránya szerint.
	<b>Just Scan</b>	A képarány az eredetihez képest nem változott.
	<p><b>! MEGJEGYZÉS</b></p> <ul style="list-style-type: none"> <li>Lehetséges, hogy az ajánlott felbontásnál (2560 x 1440) a képernyő ugyanolyannak látszik Full Wide, Original (Eredeti), Just Scan.</li> <li>Nincs <b>Just Scan</b> menü a <b>FreeSync</b> módban. (Lépjen be a <b>Picture (Kép)</b> → <b>Game Adjust (Játék beállítás)</b> → <b>FreeSync</b> menüpontba, és állítsa át a <b>On (Be)</b> módot <b>Off (KI)</b> állapotba.)</li> </ul>	



## Picture (Kép)

### ! MEGJEGYZÉS

- Ha a **Picture Mode (Képzemód)** változik, a képernyő villódzhat, vagy a számítógép monitorának képfelbontása is megváltozhat.

Settings (Beállítások) > Picture (Kép)	Leírás	
Picture Mode (Képzemód)	<b>Custom (Egyéni)</b>	A felhasználó beállíthatja az egyes elemeket.
	<b>Vivid (Élénk)</b>	Az élénk képmegjelenítés növeli a kontrasztot, a fényerőt és a képélességet.
	<b>HDR Effect (HDR-effekt)</b>	Optimalizálja a képernyőt a magas dinamikus tartományra.
	<b>Reader (Olvasó)</b>	Optimalizálja a képernyőt a dokumentumok megjelenítéséhez. Élénkítheti a képernyőt az OSD menüben.
	<b>Cinema (Mozi)</b>	Optimalizálja a képernyőt a videókhoz.
	<b>FPS</b>	Ez a mód optimalizálva van az FPS játékok részére.
	<b>RTS</b>	Ez a mód optimalizált a RTS Game(RTS játék) részére.
	<b>Color Weakness (Színvak üzemmód)</b>	Ez a mód azon felhasználók számára van, akik nem tudnak különbséget tenni a piros és zöld szín között. Az ilyen hátrányú felhasználók számára lehetővé teszi a két szín megkülönböztetését.

[Képzemód az HDR-jelen]

Settings (Beállítások) > Picture (Kép)	Leírás	
Picture Mode (Képzemód)	<b>Custom</b>	A felhasználó beállíthatja az egyes elemeket.
	<b>Vivid</b>	Optimalizálja a képernyőt az élénk HDR-színekhez.
	<b>Cinema</b>	Optimalizálja a képernyőt a HDR-videókhoz.
	<b>FPS</b>	Ez az üzemmód első nézetes lövöldözés játékokhoz (FPS) javasolt. Nagyon sötétben játszódó lövöldözés játékokhoz ajánlott.
	<b>RTS</b>	Ez az üzemmód RTS játékokhoz van optimalizálva.
<p><b>! MEGJEGYZÉS</b></p> <ul style="list-style-type: none"> <li>• A Windows 10 operációs rendszertől függően előfordulhat, hogy a HDR-tartalom nem jelenik meg megfelelően, kérjük, ellenőrizze a Windows HDR Be/Ki beállításait.</li> <li>• Amikor a HDR-funkció be van kapcsolva, a grafikus kártya teljesítményétől függően a karakterek vagy a képminőség rossz lehet.</li> <li>• Amíg a HDR-funkció be van kapcsolva, a grafikus kártya teljesítményétől függően előfordulhat képernyővibrálás vagy recsegés a monitorbemenet módosításakor, illetve ki-/vagy bekapcsoláskor.</li> </ul>		

Settings (Beállítások) > Picture (Kép)	Leírás		
Picture Adjust (Kép beállítása)	<b>Brightness (Fényerő)</b>	A képernyő kontrasztjának és fényerejének beállítása.	
	<b>Contrast (Kontraszt)</b>		
	<b>Sharpness (Képelesség)</b>	A másodlagos képernyő élességének beállítása.	
	<b>SUPER RESOLUTION+</b>	<b>High (Magas)</b>	A kristálytiszta megjelenés érdekében optimalizálja a képernyőt. A legjobb beállítás nagy felbontású videókhöz és játékokhoz.
		<b>Middle (Közepes)</b>	Optimalizálja a képernyőt, hogy az alacsony és magas mód között elhelyezkedő, közepes szintű képek megtekintése kényelmes legyen. A legjobb beállítás UCC és SD videókhöz.
		<b>Low (Alacsony)</b>	Egyenletes és természetes képek megjelenítéséhez optimalizálja a képernyőt. A legjobb beállítás álló vagy lassan mozgó képekhez.
		<b>Off (Ki)</b>	A monitor a legáltalánosabb beállítások használatával jeleníti meg a képet. Kikapcsolja a <b>SUPER RESOLUTION+ (Super felbontás+)</b> funkciót.
		<p><b>! MEGJEGYZÉS</b></p> <ul style="list-style-type: none"> <li>Mivel ez a funkció az alacsony felbontású képek élesebbé tételére szolgál, ezért normál szöveg vagy ikonok esetében nem javasolt a használata. Ilyenkor ugyanis szükségtelenül élessé válhat a kép.</li> </ul>	
	<b>Black Level (Fekete szint)</b>	Beállítja az eltolás értékét (csak HDMI esetén). <ul style="list-style-type: none"> <li>Eltolás: A videojel referenciájaként ez a legsötétebb szín, amelyet a monitor képes megjeleníteni.</li> </ul>	
		<b>High (Magas)</b>	Megtartja a képernyő jelenlegi kontrasztarányát.
		<b>Low (Alacsony)</b>	Csökkenti a feketeszintet, és növeli a fehérszintet a képernyő jelenlegi kontrasztarányához képest.
	<b>DFC</b>	<b>On (Be)</b>	A fényerő automatikus beállítása a kijelzőnek megfelelően.
<b>Off (Ki)</b>		Kikapcsolja a <b>DFC</b> funkciót.	

Settings (Beállítások) > Picture (Kép)	Leírás		
Game Adjust	<b>Response Time (Válaszidő)</b>	<p>A megjelenített képek válaszidejének beállítása a képernyőn lévő kép mozgása alapján.</p> <p>Normál környezet esetén ajánlott a <b>Fast</b> beállítás használata. Ha sok mozgás van, ajánlott a <b>Faster</b> beállítás használata.</p> <p>Ha a beállítás <b>Faster</b>, a képek beéghetnek.</p>	
		<b>Faster(Gyorsabb)</b>	A válaszidőt Faster (Gyorsabb) értékre állítja be.
		<b>Fast (Gyors)</b>	A válaszidőt Fast (Gyors) értékre állítja be.
		<b>Normal (Normál)</b>	A válaszidőt Normal (Normál) értékre állítja be.
		<b>Off (Ki)</b>	Nem aktív a válaszidő-javítás funkció.
	<b>FreeSync</b>	<p>Varratmentes és természetes képeket nyújt a bemeneti jel vertikális frekvenciájának a kimeneti jellel való összehangolással.</p> <p> <b>FIGYELEM</b></p> <ul style="list-style-type: none"> <li>• Támogatott interfész: DisplayPort,HDMI.</li> <li>• Támogatott grafikus kártyák: Olyan grafikus kártya szükséges, amely támogatja az AMD "FreeSync" funkcióját.</li> <li>• Támogatott verzió: Ügyeljen rá, hogy a grafikus kártya mindig a legfrissebb driverrel legyen telepítve!</li> <li>• További információkért és használati feltételekért kérjük, látogasson el az AMD honlapjára, az alábbi internetes címen: <a href="http://www.amd.com/FreeSync">http://www.amd.com/FreeSync</a>.</li> </ul>	
		<b>On (Be)</b>	<b>FreeSync</b> bekapcsolása.
		<b>Off (Ki)</b>	<b>FreeSync</b> funkció kikapcsolása.
		<b>Black Stabilizer (Feketestabilizátor)</b>	<p>Szabályozhatja a fekete kontrasztját, hogy jobban láthatóak legyenek a sötét jelenetek.</p> <p>A <b>Black Stabilizer (Feketestabilizátor)</b> értékének növelése világosabbá teszi a sötétszürke területeket.(Sötét játékokban jobban kivehetővé válnak az egyes elemek.)</p> <p>A <b>Black Stabilizer (Feketestabilizátor)</b> értékének csökkentése sötétebbé teszi a sötétszürke területeket, és növeli a képernyőn a dinamikus kontrasztot.</p>

Settings (Beállítások) > Picture (Kép)	Leírás			
Color Adjust (Színbeállítás)	Gamma	<b>Mode 1 (1. mód), Mode 2 (2. mód), Mode 3 (3. mód)</b>	Minél nagyobb a gamma értéke, a kép annál sötétebbé válik. Hasonlóképpen, minél alacsonyabb a gamma értéke, a kép annál világosabbá válik.	
		<b>Mode 4 (4. mód)</b>	Ha nem kell megváltoztatnia a gamma beállítását, válassza az <b>Mode 4 (4. mód)</b> állapotot.	
	Color Temp (Színhőmérséklet)	A színhőmérséklet beállítása.		
		<b>Custom (Egyéni)</b>	A felhasználó tetszés szerint beállíthatja a piros, a zöld és a kék színeket.	
		<b>Warm</b>	A képernyő színének beállítása vöröses tónusúra.	
		<b>Medium</b>	A vörös és a kék tónus közé állítja be a képernyő színtelítettségét.	
		<b>Cool</b>	A képernyő színének beállítása kékes tónusúra.	
	<b>Manual</b>	A felhasználó finomhangolással beállíthatja a színhőmérsékletet.		
	<b>Red/Green/Blue (Piros/Zöld/Kék)</b>	A kép színének testreszabása a piros, zöld és kék szín használatával.		
	<b>Six Color (Hat szín)</b>	Megfelel a felhasználó színtelítettségére vonatkozó követelményeinek azáltal, hogy beállítja a hat szín színtelítettségét és telítettségét (piros, zöld, kék, cian magenta, sárga), valamint menti a beállításokat.		
<b>Hue (Színárnyalat)</b>		A képernyő színárnyalatának beállítása.		
<b>Saturation (Szaturáció)</b>		A képernyő szaturációjának beállítása. Minél alacsonyabb az érték, annál kevésbé telítettek és világosabbak a színek. Minél magasabb az érték, annál inkább telítettek és sötétebbek a színek.		
Picture Reset (Kép visszaállítása)	<b>Do you want to reset your picture settings? (Szeretné visszaállítani a képbeállításokat?)</b>	<b>Yes (Igen)</b>	Az alapértelmezett beállításokra való visszaállítás.	
		<b>No (Nem)</b>	A kiválasztás visszavonása.	

## General (Általános)

Settings (Beállítások) > General (Általános)	Leírás	
Language (Nyelv)	A képernyőmenü nyelvének beállítása.	
SMART ENERGY SAVING	Takarítson meg energiát a fényerősségkompenzációs-algoritmussal.	
	High (Magas)	Energiatakarékosság a nagy hatékonyságú SMART ENERGY SAVING funkció használatával.
	Low (Alacsony)	Energiatakarékosság a kis hatékonyságú SMART ENERGY SAVING funkció használatával.
	Off (Ki)	Kikapcsolja a funkciót.
	<p><b>! MEGJEGYZÉS</b></p> <ul style="list-style-type: none"> <li>Az energiatakarékossági adatok értéke a paneltől és a panelbeszállítóktól függően eltérő lehet.</li> <li>Ha kiválasztja a SMART ENERGY SAVING opciónál a <b>High (Magas)</b> vagy <b>Low (Alacsony)</b> lehetőséget, a monitor fényereje alacsonyabbá vagy magasabbá válhat, a forrástól függően.</li> </ul>	
Power LED (Visszajelző LED)	Be-/kikapcsolja a monitor alján található tápellátásjelző LED-et.	
	On (Be)	A Power LED (Visszajelző LED) automatikusan bekapcsol.
	Off (Ki)	A Power LED (Visszajelző LED) automatikusan kikapcsol.
		<p><b>! MEGJEGYZÉS</b></p> <ul style="list-style-type: none"> <li>A Visszajelző LED funkció bekapcsolásakor a következő módon működik: <ul style="list-style-type: none"> <li>Bekapcsolt mód: Fehér</li> <li>Készenléti mód (Készenléti üzemmód): Villogó fehér</li> <li>Kikapcsolt mód: Ki</li> </ul> </li> </ul>
Automatic Standby (Automatikus készenlét)	Egy funkció, amelyik automatikusan kikapcsolja a monitort, ha adott ideig nem történik semmi a képen. Beállíthatja az időzítőt az automatikus kikapcsoláshoz. <b>(Off (Ki), 4H (4 óra), 6 H (6 óra), 8 H (8 óra))</b>	
DisplayPort Version	A DisplayPort verzió lehetőséget ugyanarra a verzióra állítsa, mint a csatlakoztatott külső eszközt. <b>(1.4, 1.2 és 1.1)</b> A HDR-funkció használatához állítsa be az <b>1.4</b> lehetőségre.	

Settings (Beállítások) > General (Általános)	Leírás	
OSD Lock (OSD zár)	Ez a funkció letiltja a menük konfigurációját és beállítását.	
	<b>On (Be)</b>	Engedélyezi az <b>OSD Lock (OSD zár)</b> .
	<b>Off (Ki)</b>	Letiltja az <b>OSD Lock (OSD zár)</b> .
	<p><b>! MEGJEGYZÉS</b></p> <ul style="list-style-type: none"> <li>Minden funkció ki van kapcsolva, kivéve Brightness (Fényerő), Contrast (Kontraszt), Volume (Hangerő), Input List (Beviteli lista), Aspect Ratio (Képarány), OSD Lock (OSD zár) és Information (Információ).</li> </ul>	
<b>Information (Információ)</b>	A következő kijelzőinformációk jelennek meg: <b>Total Power On Time (Teljes bekapcsolási idő)</b> , <b>Resolution (Felbontás)</b> .	
<b>Reset to Initial Settings</b>	Do you want to reset your settings?	
	<b>Yes (Igen)</b>	Az alapértelmezett beállításokra való visszaállítás.
	<b>No (Nem)</b>	A visszaállítás visszavonása.

# HIBAELHÁRÍTÁS

<b>Semmi nem jelenik meg a képernyőn.</b>	
Be van dugva a monitor tápkábele?	<ul style="list-style-type: none"><li>• Ellenőrizze, hogy a tápkábel megfelelően csatlakozik-e az aljzathoz.</li></ul>
Világít a tápellátásjelző LED?	<ul style="list-style-type: none"><li>• Ellenőrizze a tápkábel csatlakozását, és nyomja meg a bekapcsológombot.</li></ul>
Be van kapcsolva a készülék, és a tápellátásjelző LED fehér színű?	<ul style="list-style-type: none"><li>• Ellenőrizze, hogy engedélyezve van-e a csatlakoztatott bemenet (<b>Settings &gt; Input</b>).</li></ul>
Megjeleníti a készülék a <b>No Signal</b> üzenetet?	<ul style="list-style-type: none"><li>• Ez akkor jelenik meg, ha a jelkábel a számítógép és a monitor között nincs csatlakoztatva. Ellenőrizze a kábelt, és csatlakoztassa újra.</li></ul>
A képernyőn az <b>Out of Range</b> üzenet jelent meg?	<ul style="list-style-type: none"><li>• Ez akkor történik, amikor a számítógéptől (grafikus kártyáról) érkező jelek a monitor vízszintes vagy függőleges frekvenciatartományán kívül esnek. A megfelelő frekvencia beállításához tekintse meg az útmutató Műszaki adatok című részét.</li></ul>
<b>A képernyőn a megjelenítés nem stabil és rázkódi. / A monitoron megjelenített képek szellemképesek.</b>	
A megfelelő felbontást választotta ki?	<ul style="list-style-type: none"><li>• Ha a kiválasztott felbontás HDMI 1080i 60/50 Hz (váltott soros), lehetséges, hogy a képernyő vibrál. Módosítsa a felbontás 1080p értékre vagy az ajánlott felbontásra.</li><li>• Ha a grafikus kártya nem az ajánlott (optimális) felbontásra van beállítva, akkor előfordulhat, hogy torzul a szöveg és homályos a képernyő, illetve hogy nem látszik a teljes kijelző vagy elállítódik a képernyő.</li><li>• A beállítási módszerek eltérhetnek a számítógéptől vagy az operációs rendszertől függően, és a grafikus kártya teljesítményétől függően előfordulhat, hogy egyes felbontások nem érhetők el. Ebben az esetben vegye fel a kapcsolatot a számítógép vagy a videokártya gyártójával, és kérjen segítséget.</li></ul>
Akkor is megmarad a kép, ha a monitor ki van kapcsolva?	<ul style="list-style-type: none"><li>• Ugyanazon állókép hosszú ideig történő kijelzése károsíthatja a képernyőt, és a kép beégését eredményezi.</li><li>• A monitor élettartamának meghosszabbítása érdekében használjon képernyővédőt.</li></ul>
Pontok vannak a képernyőn?	<ul style="list-style-type: none"><li>• A monitor használatok pixeles pontok (piros, zöld, kék, fehér vagy fekete) jelenhetnek meg a képernyőn. Ez az LCD képernyő esetén normális jelenség. Nem hiba, és nem is befolyásolja a monitor teljesítményt.</li></ul>
<b>Egyes funkciók le vannak tiltva.</b>	
Vannak olyan funkciók, amelyek nem érhetők el, amikor megnyomja a Menü gombot?	<ul style="list-style-type: none"><li>• A képernyőmenü le van zárva. <b>OSD Lock</b> kikapcsolása a <b>General</b> résznél.</li></ul>



<b>Lát „Ismeretlen monitor, Plug and Play (VESA DDC) monitor érzékelése” üzenetet?</b>	
Telepítette a képernyő illesztőprogramját?	<ul style="list-style-type: none"> <li>• Mindenképpen a mi honlapunkról telepítse a kijelzési illesztőprogramot: <a href="http://www.lg.com">http://www.lg.com</a>.</li> <li>• Feltétlenül ellenőrizze, hogy a videokártya támogatja-e a Plug and Play funkciót.</li> </ul>
<b>Nincs hang a fejhallgató-csatlakozón keresztül.</b>	
A képek hang nélkül jelennek meg?	<ul style="list-style-type: none"> <li>• Győződjön meg róla, hogy a fejhallgató-csatlakozók csatlakoztatása megfelelő.</li> <li>• Próbálja meg növelni a hangerőt a joystick segítségével.</li> <li>• Állítsa be a monitort audio kimenetként a számítógépen: (A beállítások a használt operációs rendszer függvényében eltérhetnek.)</li> </ul>

### ❗ MEGJEGYZÉS

- A LED jelzőfény felkapcsolható az “OSD Menü beállítása” paranccsal.  
Settings (Beállítások) – General – Power LED – On

# TERMÉKJELLEMZŐK

24QP500

<b>Színmélység</b>	8 bites/10 bites színek támogatva.	
<b>Felbontás</b>	Maximális felbontás	2560 x 1440, 75 Hz-en
	Ajánlott felbontás	2560 x 1440, 60 Hz-en
<b>Tápellátás</b>	Energiabesorolás	19 V --- 1,3 A
	Energiafogyasztás	Bekapcsolt mód: 19 W jellemző érték (Szállítás előtti állapot) * Készenléti mód (Készenléti üzemmód) ≤ 0,5 W ** Kikapcsolt mód ≤ 0,3 W
<b>AC/DC adapter</b>	<p>Típus ADS-25SFA-19-3 19025E, SHENZHEN HONOR ELECTRONIC  Vagy típus ADS-25FSF-19 19025EPCU-1, SHENZHEN HONOR ELECTRONIC  Vagy típus ADS-25FSF-19 19025EPBR-1, SHENZHEN HONOR ELECTRONIC  Vagy típus ADS-25FSF-19 19025EPI-1, SHENZHEN HONOR ELECTRONIC  Vagy típus ADS-25FSF-19 19025EPG-1, SHENZHEN HONOR ELECTRONIC  Vagy típus ADS-25FSF-19 19025EPB-1, SHENZHEN HONOR ELECTRONIC  Vagy típus LCAP21, LIEN CHANG ELECTRONIC ENTERPRISE  Vagy típus LCAP26-A, LIEN CHANG ELECTRONIC ENTERPRISE  Vagy típus LCAP26-E, LIEN CHANG ELECTRONIC ENTERPRISE  Vagy típus LCAP26-I, LIEN CHANG ELECTRONIC ENTERPRISE  Vagy típus LCAP26-B, LIEN CHANG ELECTRONIC ENTERPRISE  Vagy típus AD10560LF, PI Electronics (H.K.) Ltd.  Vagy típus AD2139520, PI Electronics (H.K.) Ltd.  Vagy típus AD2139620, PI Electronics (H.K.) Ltd.  Kimenet: 19 V --- 1,3 A</p>	

<b>Környezeti feltételek</b>	Üzemeltetési feltételek	Hőmérséklet	0 °C és 40 °C között
		Páratartalom	Legfeljebb 80 %
	Tárolási körülmények	Hőmérséklet	-20 °C és 60 °C között
		Páratartalom	Legfeljebb 85 %
<b>Méret</b>	Monitor mérete (szélesség × magasság × mélység)		
	Állvánnyal együtt	540,1 x 413,2 x 211,5 (mm)	
	Állvány nélkül	540,1 x 321,1 x 41,9 (mm)	
<b>Tömeg (csomagolás nélkül)</b>	Állvánnyal együtt	4 kg	
	Állvány nélkül	3,4 kg	

Az adatok értesítés nélkül megváltozhatnak.

A ~ szimbólum váltakozó áramot jelöl, a — szimbólum pedig egyenáramot.

A működési feltételek és a monitor beállítás függvényében az energiafogyasztás szintje eltérő lehet.

\* A bekapcsolt üzemmódban való áramfogyasztást az LGÉ standard teszttel végzik (Teljes Fehér mintázat, maximális felbontás).

\*\* A monitor néhány percen belül (maximum 5 perc múlva) Alvás üzemmódba vált.

# TERMÉKJELLEMZŐK

24QP550

<b>Színmélység</b>	8 bites/10 bites színek támogatva.	
<b>Felbontás</b>	Maximális felbontás	2560 x 1440, 75 Hz-en
	Ajánlott felbontás	2560 x 1440, 60 Hz-en
<b>Tápellátás</b>	Energiabesorolás	19 V --- 1,3 A
	Energiafogyasztás	Bekapcsolt mód: 19 W jellemző érték (Szállítás előtti állapot) * Készenléti mód (Készenléti üzemmód) ≤ 0,5 W ** Kikapcsolt mód ≤ 0,3 W
<b>AC/DC adapter</b>	<p>Típus ADS-25SFA-19-3 19025E, SHENZHEN HONOR ELECTRONIC          Vagy típus ADS-25FSF-19 19025EPCU-1, SHENZHEN HONOR ELECTRONIC          Vagy típus ADS-25FSF-19 19025EPBR-1, SHENZHEN HONOR ELECTRONIC          Vagy típus ADS-25FSF-19 19025EPI-1, SHENZHEN HONOR ELECTRONIC          Vagy típus ADS-25FSF-19 19025EPG-1, SHENZHEN HONOR ELECTRONIC          Vagy típus ADS-25FSF-19 19025EPB-1, SHENZHEN HONOR ELECTRONIC          Vagy típus LCAP21, LIEN CHANG ELECTRONIC ENTERPRISE          Vagy típus LCAP26-A, LIEN CHANG ELECTRONIC ENTERPRISE          Vagy típus LCAP26-E, LIEN CHANG ELECTRONIC ENTERPRISE          Vagy típus LCAP26-I, LIEN CHANG ELECTRONIC ENTERPRISE          Vagy típus LCAP26-B, LIEN CHANG ELECTRONIC ENTERPRISE          Vagy típus AD10560LF, PI Electronics (H.K.) Ltd.          Vagy típus AD2139520, PI Electronics (H.K.) Ltd.          Vagy típus AD2139620, PI Electronics (H.K.) Ltd.          Kimenet: 19 V --- 1,3 A</p>	

<b>Környezeti feltételek</b>	Üzemeltetési feltételek	Hőmérséklet	0 °C és 40 °C között
		Páratartalom	Legfeljebb 80 %
	Tárolási körülmények	Hőmérséklet	-20 °C és 60 °C között
		Páratartalom	Legfeljebb 85 %
<b>Méret</b>	Monitor mérete (szélesség × magasság × mélység)		
	Állvánnyal együtt	540,1 x 506 x 240 (mm)	
	Állvány nélkül	540,1 x 321,1 x 41,9 (mm)	
<b>Tömeg (csomagolás nélkül)</b>	Állvánnyal együtt	5,5 kg	
	Állvány nélkül	3,4 kg	

Az adatok értesítés nélkül megváltozhatnak.

A ~ szimbólum váltakozó áramot jelöl, a — szimbólum pedig egyenáramot.

A működési feltételek és a monitor beállítás függvényében az energiafogyasztás szintje eltérő lehet.

\* A bekapcsolt üzemmódban való áramfogyasztást az LGE standard teszttel végzik (Teljes Fehér mintázat, maximális felbontás).

\*\* A monitor néhány percen belül (maximum 5 perc múlva) Alvás üzemmódba vált.

## Gyári támogatott üzemmód (Előre beállított üzemmód, PC)

DisplayPort

Előre beállított üzemmód	Vízszintes frekvencia (kHz)	Függőleges frekvencia (Hz)	Polaritás (V/F)	Megjegyzések
640 x 480	31,469	59,94	-/-	
800 x 600	37,879	60,317	+/+	
1024 x 768	48,363	60	-/-	
1152 x 864	54,347	60,05	+/+	
1280 x 720	45,00	60,00	+/+	
1280 x 800	49,702	59,810	-/+	
1280 x 1024	63,981	60,02	+/+	
1600 x 900	60,00	60,00	+/+	
1920 x 1080	67,5	60	+/-	
2560 x 1440	88,79	59,95	+/-	
2560 x 1440	111,86	74,97	+/-	

**HDMI**

<b>Előre beállított üzemmód</b>	<b>Vízszintes frekvencia (kHz)</b>	<b>Függőleges frekvencia (Hz)</b>	<b>Polaritás (V/F)</b>	<b>Megjegyzések</b>
640 x 480	31,469	59,94	-/-	
800 x 600	37,879	60,317	+/+	
1024 x 768	48,363	60	-/-	
1152 x 864	54,347	60,05	+/+	
1280 x 720	45,00	60,00	+/+	
1280 x 800	49,702	59,810	-/+	
1280 x 1024	63,981	60,02	+/+	
1600 x 900	60,00	60,00	+/+	
1920 x 1080	67,5	60	+/-	
2560 x 1440	88,79	59,95	+/-	
2560 x 1440	110,95	74,96	+/-	

## HDMI időzítés (Videó)

Gyári támogatási mód (előbeállított mód)	Vízszintes frekvencia (kHz)	Függőleges frekvencia (Hz)	Megjegyzések
480p	31,5	60	
720p	45,0	60	
1080p	67,5	60	
2160p	67,5	30	





A termék modell- és sorozatszáma a termék hátulján és az egyik oldalán található.

Jegyezze fel őket alább, arra az esetre, ha bármikor szakszervizre lenne szüksége.

Típus \_\_\_\_\_

Sorozatszám \_\_\_\_\_