



## HASZNÁLATI ÚTMUTATÓ



LED Monitor\*

---

\* Az LG LED monitorok LED-háttérvilágítású LCD monitorok.

A készülék használatba vétele előtt figyelmesen olvassa el az útmutatót, és őrizze meg, mert később még szükség lehet rá.

24G411A

27G411A

[www.lg.com](http://www.lg.com)

Copyright © 2025 LG Electronics Inc. Minden jog fenntartva.

# TARTALOM

## LICENC.....3

## ÖSSZESZERELÉS ÉS ELŐKÉSZÍTÉS .....4

- Támogatott illesztőprogramok és szoftverek4
- A készülék és a gombok leírása ..... 5
  - A joystick gomb használata
- A monitor mozgatása és felemelése..... 6
  - Asztali elhelyezés
  - A képernyő dőlésszögének beállítása
  - A Kensington zár használata
  - A fali rögzítőlap felszerelése
  - Falra szerelés

## A MONITOR HASZNÁLATA ..... 12

- Csatlakoztatás személyi számítógéphez..... 12
  - HDMI-csatlakozás
  - A DisplayPort csatlakoztatása
- Csatlakoztatás AV eszközhöz..... 13
  - HDMI-csatlakozás
- Perifériák csatlakoztatása..... 14
  - Fejhallgató csatlakoztatása

## FELHASZNÁLÓI BEÁLLÍTÁSOK 15

- A főmenü aktiválása..... 15
  - A fő menüfunkciók
- Felhasználói beállítások..... 16
  - Menübeállítások

## HIBAEELHÁRÍTÁS ..... 27

## MŰSZAKI ADATOK..... 30

- Gyári támogatott üzemmód ..... 34
- HDMI időzítés (Videó)..... 36

# LICENC

Minden típushoz különböző licenc tartozik. A licenccel kapcsolatos további információkért látogasson el a [www.lg.com](http://www.lg.com) weboldalra.



A HDMI, a HDMI High-Definition Multimedia Interface és a HDMI Trade dress kifejezések, valamint a HDMI emblémák a HDMI Licensing Administrator, Inc. védjegyei vagy bejegyzett védjegyei.

# ÖSSZESZERELÉS ÉS ELŐKÉSZÍTÉS

## FIGYELEM

- A biztonság és a termék teljesítményének biztosításához mindig eredeti tartozékokat használjon.
- A garancia nem terjed ki a bizonytalan eredetű tartozékok használata által okozott károkra és sérülésekre.
- A mellékelt alkatrészek használatát javasoljuk.
- Ha nem LG-tanúsítvánnyal ellátott kábelt használ, akkor előfordulhat, hogy a kép nem jelenik meg, vagy hogy a kép zajos lesz.
- A dokumentumban látható illusztrációk általános eljárásokat mutatnak be, ezért az ábrák eltérhetnek a tényleges termék megjelenésétől.
- Ne vigyen fel idegen anyagot (olajat, kenőanyagot stb.) a csavarokra a termék összeszerelésekor. (Ha így tesz, azzal károsíthatja a terméket.)
- Ha túlzottan nagy erővel húzza meg a csavarokat, az a monitor károsodását okozhatja. A készülék garanciája nem vonatkozik az így okozott kárra.
- Ne szállítsa a monitort fejfelé úgy, hogy csak a talpazatot fogja. Ilyenkor az állvány kicsúszhat a monitorból, és személyi sérülést okozhat.
- Ha megemeli vagy áthelyezi a monitort, ne érjen a képernyőhöz. A képernyőre kifejtett erő annak sérülését okozhatja.
- A hullámmintás megjelenéshez a bevonatkészítés általános módjától eltérően csillámadalékok is adnak a nyers festékhez. Az így kapott fedőréteg kellően tartós és ellenálló, nem pattogzik le. Kérjük, használja bizalommal, mert a termék használata egyáltalán nem jár semmiféle problémával.

## MEGJEGYZÉS

- A részegységek eltérhetnek az itt láthatóktól.
- A készülék nagyobb teljesítménye érdekében, a használati útmutatóban szereplő minden termékinformáció és specifikáció előzetes értesítés nélkül megváltozhat.
- Az opcionális tartozékok beszerzéséhez látogasson el egy elektronikai szaküzletbe vagy webáruházba, vagy forduljon ahhoz a forgalmazóhoz, ahol a készüléket vásárolta.
- A mellékelt tápkábel a régiótól függően eltérő lehet.

## Támogatott illesztőprogramok és szoftverek

Letöltheti és telepítheti a legfrissebb verziót az LGE honlapjáról ([www.lg.com](http://www.lg.com)).

- Monitor illesztőprogramja / LG Switch

## A készülék és a gombok leírása



Joystick gomb

## A joystick gomb használata

A monitor funkcióit egyszerűen vezérelheti a joystick gomb megnyomásával vagy az ujjával balra/jobbra elmozdítva azt.

### Alapfunkciók

		<b>Bekapcsolás</b>	Nyomja meg a joystick gombot egyszer az ujjával a monitor bekapcsolásához.
		<b>Kikapcsolás</b>	Nyomja meg és tartsa lenyomva a joystick gombot 5 másodpercnél tovább az ujjával a monitor kikapcsolásához.
		<b>Hangerő szabályozása</b>	A hangerőt a joystick gombot balra/jobbra mozgatva szabályozhatja.
		<b>A képernyő fényerejének vezérlése</b>	A joystick gombot fel/le mozgatva vezérelheti a képernyő fényerejét.

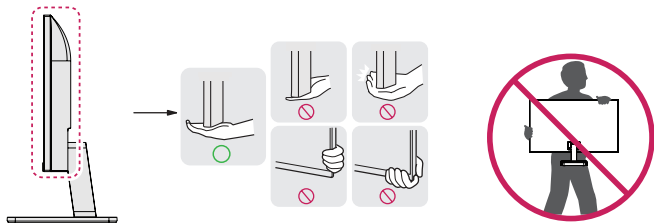
### ! MEGJEGYZÉS

- A joystick gomb a monitor alján található.

## A monitor mozgatása és felemelése

Kövesse ezen utasításokat, hogy a monitor mozgatásakor vagy felemeléskor megóvja azt a karcolásoktól vagy egyéb sérülésektől, illetve formától és mérettől függetlenül biztonságosan szállíthassa.

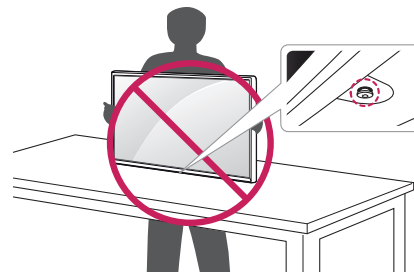
- A monitort szállítás előtt az eredeti dobozában vagy csomagolásában ajánlatos elhelyezni.
- A monitor mozgatása vagy felemelése előtt húzza ki a tápkábelt és az összes többi kábelt.
- Tartsa erősen a monitor alját és oldalát. Ne fogja meg a panelt.



- Amikor tartja, fordítsa el magától a monitort, nehogy a képernyő megkarcolódjon.
- A monitort a szállítás során óvja az ütdésektől és a túlzott rázkódástól.
- A monitor mozgatásakor tartsa azt függőleges helyzetben, és ne fordítsa a monitort az oldalára, illetve ne döntse oldalra.

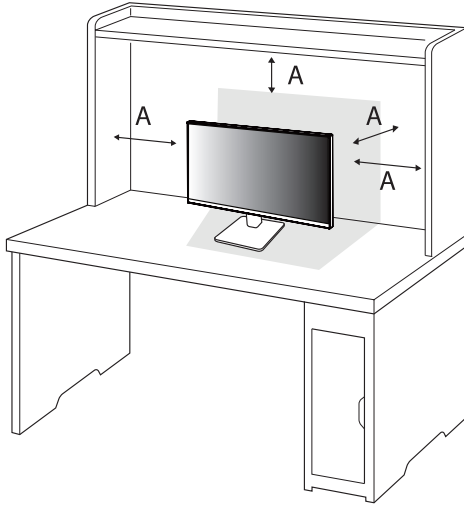
### ⚠ FIGYELEM

- Lehetőleg ne érintse meg a monitor képernyőjét.
  - Ellenkező esetben károsodhat a képernyő vagy a képek előállításához használt képpontok.
- Ha talpat nélkül használja a monitorpanelt, annak joystick gombja instabillá teheti a monitort vagy adott esetben hozzájárulhat annak leeséséhez. A monitor leesése kárt okozhat a készülékben és személyi sérülés kockázatával is járhat. Emellett, a joystick gomb is elromolhat.



## Asztali elhelyezés

- Emelje fel a monitort, és helyezze az asztalra függőleges helyzetben. A megfelelő szellőzés biztosítása érdekében a monitort legalább 100 mm távolságra helyezze a faltól.



A: 100 mm

## FIGYELEM

- A monitor mozgatása vagy felszerelése előtt húzza ki a tápkábelt. Fennáll az áramütés veszélye.
- Ügyeljen rá, hogy minden esetben a termék csomagjában található tápkábelt használja, illetve, hogy a tápkábelt csak földelt fali csatlakozóhoz csatlakoztassa.
- Ha egy másik tápkábelre van szüksége, keresse fel helyi termékforgalmazóját vagy a legközelebbi márkakereskedést.

## A képernyő dőlésszögének beállítása

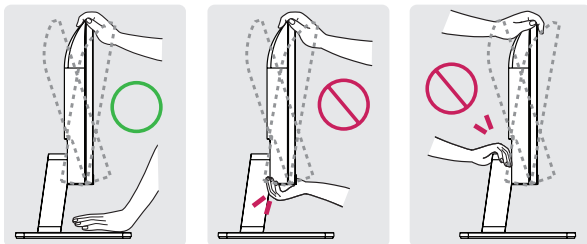
1 Állítsa a talpra felszerelt monitort függőleges helyzetbe.

2 Állítsa be a képernyő dőlésszögét.

A kényelmes megtekintés érdekében a képernyő dőlésszöge  $-5^\circ$  és  $20^\circ$  fok között állítható előre- vagy hátrafelé.

### ! VIGYÁZAT

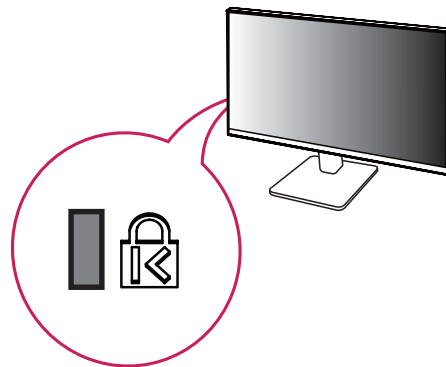
- A képernyő beállításakor az ujj sérülések elkerülése érdekében ne tartsa a monitor keretének alsó részét az ábrán látható módon.



- Legyen óvatos, ne érintse, illetve ne nyomja meg a képernyő területét, amikor a képernyő dőlésszögét beállítja.

## A Kensington zár használata

A felszereléssel és használatával kapcsolatos további tudnivalóért nézze meg a Kensington zár használati útmutatóját, vagy keresse fel a <http://www.kensington.com> honlapot.



### ! MEGJEGYZÉS

- A Kensington biztonsági rendszer opcionális tartozék. Az opcionális tartozékokat a legtöbb elektronikai szaküzletben beszerezheti.

## A fali rögzítőlap felszerelése

Ez a monitor megfelel a fali rögzítőlapra vagy egyéb kompatibilis eszközökre vonatkozó specifikációknak.

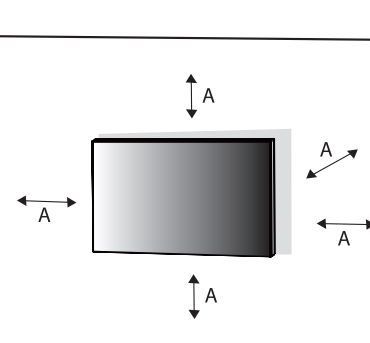
- 1 Fektesse le a monitort képernyővel lefelé. A monitorpanel (képernyő) védelme érdekében egy puha ruhával, vagy a termékhez mellékelt monitorvédő burkolattal takarja le a képernyő felületét.
- 2 Távolítsa el a monitor hátuljára erősített négy csavart.
- 3 Helyezze a fali rögzítőlapot a monitorra, és igazítsa a csavarfuratokhoz.
- 4 Csavarhúzó segítségével húzza meg a négy csavart, hogy a lapot a monitorhoz rögzítse.

### ! MEGJEGYZÉS

- A fali rögzítő külön kapható.
- További felszerelési információkért nézze meg a fali rögzítőlap szerelési útmutatóját.
- Ügyeljen, hogy a fali rögzítőlap felszerelése során ne alkalmazzon túl nagy erőt, mivel azzal a képernyő sérülését okozhatja.

## Falra szerelés

A megfelelő légáramlás érdekében a monitort legalább 100 mm távolságra szerelje fel a faltól, és minden oldalon hagyjon kb. 100 mm szabad helyet. Részletes felszerelési útmutatásért forduljon a legközelebbi márkakereskedéshez. Vagy olvassa el a döntött fali tartókonzol felszerelésével és beállításával kapcsolatos tájékoztatót az útmutatóban.

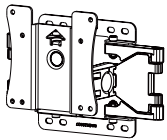


A: 100 mm

A monitor falra szereléséhez csatlakoztassa a (külön beszerezhető) fali tartókonzolt a monitor hátuljához.

Győződjön meg róla, hogy a fali tartókonzol biztonságosan van a monitorhoz és a falhoz rögzítve.

- 1 Ha a szabványosnál hosszabb csavarokat használ, azzal a készülék belsejének károsodását okozhatja.
- 2 A VESA szabványnak nem megfelelő csavar kárt tehet a termékben, a monitor pedig leeshet. Az LG Electronics nem vállal felelősséget a szabványostól eltérő csavarok használatából eredő balesetekért.

<b>Fali konzol (mm)</b>	100 x 100
<b>Szabványos csavar</b>	M4 x L10
<b>Csavarok száma</b>	4
<b>Fali rögzítőlap (opcionális)</b>	LSW 149 

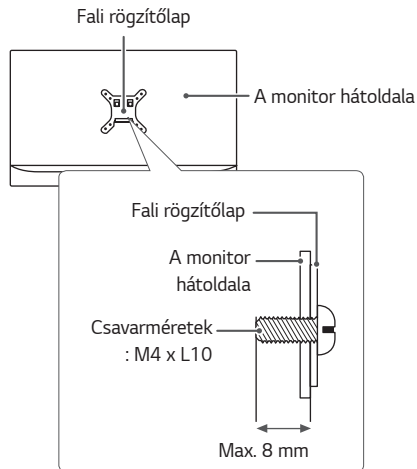
## ! MEGJEGYZÉS

- A VESA szabványban előírt csavarokat használjon.
- A falikonzol-készlet tartalmazza a szerelési útmutatót és a szükséges alkatrészeket is.
- A fali tartókonzol opcionális tartozék. Az opcionális tartozékokat a helyi termékforgalmazótól szerezheti be.
- A csavar hossza falikonzolonként eltérő lehet. Ügyeljen rá, hogy megfelelő hosszúságú csavarokat használjon.
- További információkért kérjük, nézze meg a falikonzol használati útmutatóját.

## ! FIGYELEM

- Az áramütés elkerülése érdekében húzza ki a tápkábelt, mielőtt a monitort elmozdítja vagy szereli.
- Ha a monitort a plafonra vagy ferde falra szereli fel, akkor a monitor leeshet, ami sérülést okozhat. Csak az LG által jóváhagyott fali konzolt használjon, és konzultáljon a helyi forgalmazóval vagy más szakemberrel.
- Ha túlzottan nagy erővel húzza meg a csavarokat, az a monitor károsodását okozhatja. A készülék garanciája nem vonatkozik az így okozott kárra.

- VESA szabványnak megfelelő fali rögzítőt és csavarokat használjon. A készülék garanciája nem vonatkozik a nem megfelelő tartozékok használata miatt bekövetkező károkra.
- A monitor hátuljától mérve az egyes behelyezett csavarok hossza nem haladhatja meg a 8 mm-t.



## A MONITOR HASZNÁLATA

- Az útmutatóban szereplő ábrák eltérhetnek a valódi terméktől.
- Nyomja meg a joystick gombot, lépjen a **Settings (Beállítások)** → **Input (Bemenet)** elemre, majd válassza ki a bemenet opciót.

### FIGYELEM

- Ha nem LG-tanúsítvánnyal ellátott kábelt használ, akkor előfordulhat, hogy a kép nem jelenik meg, vagy hogy a kép zajos lesz.
- Ne fejtse ki nyomást a képernyőre hosszabb ideig. Ez a kép torzulását okozhatja.
- Huzamosabb ideig ne jelenítse meg a képernyőn ugyanazt az állóképet. Ez a kép beégését okozhatja.  
Ha lehetséges, alkalmazzon PC-képernyővédőt.
- Amikor a tápkábelt a kimenethez csatlakoztatja, használjon földelt (3 lyukas) foglalatot vagy földelt fali csatlakozót. (Országtól függően)
- A monitor vibrálhat, amikor hideg helyen kapcsolják be. Ez a jelenség nem rendellenes.
- Néha piros, zöld vagy kék pöttyök jelenhetnek meg a képernyőn. Ez a jelenség nem rendellenes.
- Ügyeljen rá, hogy a készülékhez mellékelt kábelt használja. Máskülönben a termék rendellenesen üzemelhet.
- Ha a környezet tükröződik, helyezze át a monitort vagy a fényforrást, vagy módosítsa a környezet fényerejét.

## Csatlakoztatás személyi számítógéphez

- Ez a monitor támogatja a \*Plug and Play szolgáltatást.
- \* Plug and Play: olyan szolgáltatás, amely lehetővé teszi, hogy Ön anélkül adjon hozzá egy eszközt a számítógépéhez, hogy bármit újra kellene konfigurálnia vagy bármilyen illesztőprogramot kellene telepíteni.

### HDMI-csatlakozás

Továbbítja a digitális video- és audiojeleket a számítógépről a monitorhoz.

### FIGYELEM

- Ha DVI-HDMI vagy DVI-DP (DisplayPort) átalakítót csatlakoztat a HDMI-kábelre, az kompatibilitási problémákat okozhat.
- HDMI-tanúsítvánnyal ellátott kábelt használjon. Ha nem HDMI-tanúsítvánnyal ellátott kábelt használ, akkor előfordulhat, hogy nem jelenik meg a kép, vagy hogy csatlakozási hiba jelentkezik.
- Ajánlott HDMI-kábel típusok
  - High-Speed HDMI®/TM-kábel
  - High-Speed with Ethernet HDMI®/TM-kábel

## A DisplayPort csatlakoztatása

Továbbítja a digitális video- és audiojeleket a számítógépről a monitorhoz.

### ! MEGJEGYZÉS

- A számítógép DP (Display Port) verziójától függően előfordulhat, hogy nincs kép vagy hang.
- Ha Mini DisplayPort kimenetű videokártyát használ, olyan Mini DP-DP (Mini DisplayPort-DisplayPort) kábelt vagy csatlakozót használjon, mely támogatja a DisplayPort 1.4-t. (külön kapható)

## Csatlakoztatás AV eszközhöz

### HDMI-csatlakozás

A HDMI továbbítja a digitális video- és audiojeleket az AV-eszköztől a monitorhoz.

### ! MEGJEGYZÉS

- Ha DVI-HDMI vagy DVI-DP (DisplayPort) átalakítót csatlakoztat a HDMI-kábelre, az kompatibilitási problémákat okozhat.
- HDMI-tanúsítvánnyal ellátott kábelt használjon. Ha nem HDMI-tanúsítvánnyal ellátott kábelt használ, akkor előfordulhat, hogy nem jelenik meg a kép, vagy hogy csatlakozási hiba jelentkezik.
- Ajánlott HDMI-kábel típusok
  - High-Speed HDMI®/TM-kábel
  - High-Speed with Ethernet HDMI®/TM-kábel

## Perifériák csatlakoztatása

### Fejhallgató csatlakoztatása

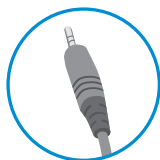
A perifériákat a fejhallgató-porton keresztül csatlakoztassa a monitorhoz.

#### ! MEGJEGYZÉS

- A perifériás eszközök külön kaphatók.
- Ha Szögben álló csatlakozójú fejhallgatót használ, akkor az problémát okozhat másik külső eszköz monitorhoz való csatlakoztatása során. Ezért javasolt Egyenes csatlakozójú fejhallgató használata.



Szögben álló



Egyenes  
(Ajánlott)

- A számítógép és a külső eszköz audiobeállításaitól függően előfordulhat, hogy a fejhallgató és a hangszóró funkciói korlátozottak.

# FELHASZNÁLÓI BEÁLLÍTÁSOK

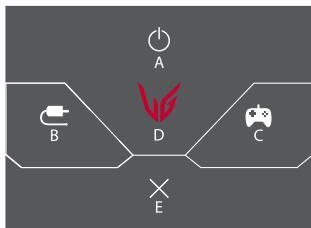
## ! MEGJEGYZÉS

- A monitor képernyőjén megjelenő (OSD-) menük kismértékben eltérhetnek a kézikönyvben szereplőktől.

## A főmenü aktiválása

- Nyomja meg a joystick gombot a monitor alján.
- Mozgassa a joystick gombot felfelé/lefelé és balra/jobbra az opciók beállításához.

## A fő menüfunkciók



Főmenü	Leírás
A: <b>Power Off (Kikapcsolás)</b>	A monitor kikapcsolása.
B: <b>Input (Bemenet)</b>	A bemeneti mód beállítása. (Alapértelmezett) <ul style="list-style-type: none"> <li>Testreszabhatja a főmenü bal (B) részét, hogy könnyen elérje a kívánt menüt. (<b>Settings (Beállítások) &gt; General (Általános) &gt; User-defined Key 1 (Felhasználó által meghatározott 1. gomb)</b>)</li> </ul>
C: <b>Game Mode (Játék üzemmód)</b>	Játék üzemmód beállítása játékokhoz. (Alapértelmezett) <ul style="list-style-type: none"> <li>Testreszabhatja a főmenü jobb (C) részét, hogy könnyen elérje a kívánt menüt. (<b>Settings (Beállítások) &gt; General (Általános) &gt; User-defined Key 2 (Felhasználó által meghatározott 2. gomb)</b>)</li> </ul>
D: <b>Settings (Beállítások)</b>	A képernyőbeállítások konfigurálása.
E: <b>Exit (Kilépés)</b>	Kilépés a főmenüből.

## Felhasználói beállítások

### Menübeállítások

- 1 Az OSD menu (Képernyőmenü) megtekintéséhez nyomja meg a monitor alján található joystick gombot, majd lépjen be a **Settings (Beállítások)** elembe.
- 2 Mozgassa a joystick gombot felfelé/lefelé és balra/jobbra az opciók beállításához.
- 3 A felsőbb menübe való visszatéréshez vagy egyéb menüelemek beállításához mozgassa a joystick gombot ◀ irányba vagy nyomja meg azt (⏪).
- 4 Ha ki szeretne lépni a képernyőmenüből, mozgassa a joystick gombot ◀ irányba, amíg ki nem lép.



**Game Adjust**  
(Játék beállítása)



**Picture Adjust**  
(Képbeállítás)



**Sound**  
(Hang)



**Input**  
(Bemenet)




**General**  
(Általános)

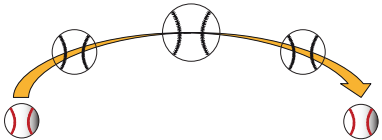
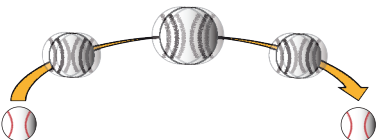
Game Mode (Játék üzemmód) az SDR (nem-HDR) jelnél.

Settings (Beállítások) > Game Mode (Játék üzemmód)		Leírás
Game Mode (Játék üzemmód)	Gamer 1 (Játék 1)	Ebben az üzemmódban a felhasználók számos elemet, pl. játékokkal kapcsolatos beállításokat is testre szabhatnak.
	Gamer 2 (Játék 2)	A <b>Gamer 1 (Játék 1)</b> és <b>Gamer 2 (Játék 2)</b> képüzemmódok lehetővé teszik azt, hogy két testreszabott képernyőbeállítást mentsen el, beleértve a játékokkal kapcsolatos beállításokat.
	FPS	Ez az üzemmód belső nézetes lövöldözős játékokhoz (FPS) javasolt.
	RTS	Ez az üzemmód RTS játékokhoz van optimalizálva.
	Vivid (Élénk)	Élénk színekre optimalizált képernyő.
	Reader (Olvasó)	Dokumentumok olvasásához optimalizált képernyőüzemmód. A képernyő világosabbá tehető a képernyőmenüben.
	HDR Effect (HDR-effekt)	Optimalizálja a képernyőt a magas dinamikus tartományra.
	Color Weakness (Színvak üzemmód)	Ez az üzemmód azon felhasználóknak készült, akik nem tudják megkülönböztetni a piros és a zöld színeket. Ennek a funkciónak a segítségével könnyedén meg tudják különböztetni a két színt.

Game Mode (Játék üzemmód) a HDR jelnél.

Settings (Beállítások) >		Leírás
Game Mode (Játék üzemmód)		
Game Mode (Játék üzemmód)	Gamer 1 (Játék 1)	Ebben az üzemmódban a felhasználók számos elemet, pl. játékokkal kapcsolatos beállításokat is testre szabhatnak.
	Gamer 2 (Játék 2)	A <b>Gamer 1 (Játék 1)</b> és <b>Gamer 2 (Játék 2)</b> képüzemmódok lehetővé teszik azt, hogy két testreszabott képernyőbeállítást mentsen el, beleértve a játékokkal kapcsolatos beállításokat.
	FPS	Ez az üzemmód belső nézetes lövöldözős játékokhoz (FPS) javasolt. Nagyon sötétben játszó lövöldözős játékokhoz ajánlott.
	RTS	Ez az üzemmód RTS játékokhoz van optimalizálva.
	Vivid (Élénk)	Élénk színekre optimalizált képernyő.
<p><b>!</b> <b>MEGJEGYZÉS</b></p> <ul style="list-style-type: none"> <li>• A beállítható <b>Game Mode (Játék üzemmód)</b> a bemeneti jeltől függ.</li> <li>• Ha a DP (DisplayPort) esetében módosítják a <b>Game Mode (Játék üzemmód)</b> értékét, előfordulhat, hogy a képernyő vibrálni fog, vagy hatással lehet a számítógép felbontására.</li> <li>• A Windows operációs rendszertől függően előfordulhat, hogy a HDR-tartalom nem jelenik meg megfelelően, kérjük, ellenőrizze a Windows HDR Be/Ki beállításait.</li> <li>• Amikor a HDR-funkció be van kapcsolva, a grafikus kártya teljesítményétől függően a karakterek vagy a képminőség rossz lehet.</li> <li>• Amíg a HDR-funkció be van kapcsolva, a grafikus kártya teljesítményétől függően előfordulhat képernyővibrálás vagy recsegés a monitorbemenet módosításakor, illetve ki-/vagy bekapcsoláskor.</li> <li>• A gyártók webhelyén tájékozódhat arról, hogy a grafikus kártya és a játék támogatja-e a HDR-t.</li> </ul>		


Settings (Beállítások) > Game Adjust (Játék beállítása)		Leírás	
Game Adjust (Játék beállítása)	Overclock (Órajel-változtatás)	On (Be)	A panel műszaki adataiban megadott képfrissítési sebességnél magasabb értékre állítja az <b>Overclock (Órajel-változtatás)</b> értékét.
		Off (Ki)	Letiltja az <b>Overclock (Órajel-változtatás)</b> funkciót.
	FreeSync / Adaptive-Sync	Folyamatos és természetes képet biztosít a ki- és bemeneti jelek vertikális szinkronizálása révén.	
		 <b>FIGYELEM</b> <ul style="list-style-type: none"> <li>Támogatott interfész: DisplayPort (Adaptive-Sync), HDMI (FreeSync)</li> <li>Támogatott grafikus kártya: Szüksége van egy grafikus kártyára, amely támogatja az NVIDIA G-SYNC vagy az AMD FreeSync programját.</li> <li>Támogatott verzió: Bizonyosodjon meg arról, hogy rendelkezik a grafikus kártya legfrissebb illesztőprogramjával.</li> <li>További információ és követelmények az NVIDIA (<a href="http://www.nvidia.com">www.nvidia.com</a>) és az AMD webhelyén (<a href="http://www.amd.com">www.amd.com</a>) található.</li> <li>Az <b>1ms Motion Blur Reduction</b> és a <b>FreeSync</b> opció nem használható egyszerre!</li> </ul>	
		On (Be)	A FreeSync / Adaptive-Sync funkció be van kapcsolva..
Off (Ki)	FreeSync / Adaptive-Sync funkció kikapcsolva..		


Game Adjust (Játék beállítása)	1ms Motion Blur Reduction	On (Be)	<p>Ez a mód minimalizálja a mozgási elmosódást a gyors mozgású videókban. A funkció előnyeinek teljes kihasználásához válassza ki a 1920 × 1080 @ 120Hz/144Hz képfelbontást, mielőtt engedélyezné az <b>1ms Motion Blur Reduction</b>!</p>  <p>Ez a funkció az alábbi vertikális frekvenciáknál elérhető. (120Hz,144Hz)</p>
		Off (Ki)	<p>Kikapcsolja az <b>1ms Motion Blur Reduction</b> funkciót.</p> 
	<p><b>! MEGJEGYZÉS</b></p> <ul style="list-style-type: none"> <li>• A mozgáselmosódás csökkenése érdekében a fényerő a háttérvilágítás irányításával csökkentve.</li> <li>• Az <b>1ms Motion Blur Reduction</b> és a <b>FreeSync</b> opció nem használható egyszerre!</li> <li>• Ez a funkció kifejezetten a játékokra lett optimalizálva.</li> <li>• Ha nem használja a játék üzemmódot, javasolt kikapcsolni ezt a funkciót.</li> <li>• Az <b>1ms Motion Blur Reduction</b> művelet közben villódzás léphet fel.</li> </ul>		
	<b>Black Stabilizer</b> (Feketestabilizátor)	<p>A fekete kontrasztot állíthatja vele, ami jobb láthatóságot biztosít a sötét hátterek esetén. Így könnyen megkülönböztetheti a különböző elemeket sötét hátterű játékok során is.</p>	



<b>Game Adjust</b> (Játék beállítása)	<b>Response Time</b> (Válaszidő)	A megjelenített képek válaszidejének beállítása a képernyő sebessége alapján. Normál környezet esetén ajánlott a <b>Fast (Gyors)</b> beállítás használata. Gyorsan mozgó kép esetén ajánlott a <b>Faster (Gyorsabb)</b> beállítás használata. Miután kiválasztotta a <b>Gyorsabb Üzem mód</b> opciót, <b>Mozgás-elmosódás</b> jelentkezhethet, az adott médiatartalomtól függően.	
		<b>Faster (Gyorsabb)</b>	A válaszidőt Faster (Gyorsabb) értékre állítja be.
		<b>Fast (Gyors)</b>	A válaszidőt Fast (Gyors) értékre állítja be.
		<b>Normal (Normál)</b>	A válaszidőt Normal (Normál) értékre állítja be.
		<b>Off (Ki)</b>	Nem aktív a válaszidő-javítás funkció.
	<b>Crosshair</b> (Célkereszt)	A Crosshair (Célkereszt) jelölést biztosít a képernyő közepén a belső nézetű akciójátékokban (FPS). A felhasználó négy különböző célkereszt közül választhatja ki a játékkörnyezethez legjobban illő célkeresztet. <ul style="list-style-type: none"> <li>Ha ki van kapcsolva a monitor, vagy energiatakarékos üzemmódban van, akkor a Crosshair (Célkereszt) funkció automatikusan kikapcsol.</li> </ul>	
	<b>FPS Counter</b> (FPS számláló)	<b>On (Be)</b>	A jelző a képernyő bal felső sarkában található. A bemenetnél fogadott tényleges képkockasebességet fogja mutatni.
		<b>Off (Ki)</b>	Ne használja az FPS Counter (FPS számláló) funkciót.
			<b>! MEGJEGYZÉS</b> <ul style="list-style-type: none"> <li>Az <b>FPS Counter (FPS számláló)</b> és <b>Crosshair (Célkereszt)</b> funkció nem használható egyidejűleg.</li> </ul>
	<b>Game Reset</b> (Játék visszaállítása)	Do you want to reset your Game settings? (Szeretné visszaállítani a Játék beállításokat?)	
		<b>No (Nem)</b>	A kiválasztás visszavonása.
		<b>Yes (Igen)</b>	Az alapértelmezett beállításokra való visszaállítás.


Settings (Beállítások) > Picture Adjust (Képbeállítás)		Leírás		
Picture Adjust (Képbeállítás)	<b>Brightness(Fényerő)</b>	Beállítja a képernyő fényerejét.		
	<b>Contrast(Kontraszt)</b>	Beállítja a képernyő kontrasztját.		
	<b>Sharpness(Képelesség)</b>	A másodlagos képernyő élességének beállítása.		
	<b>Gamma</b>	<b>Mode 1 (1. mód), Mode 2 (2. mód), Mode 3 (3. mód)</b>	Minél nagyobb a gamma értéke, a kép annál sötétebbé válik. Hasonlóképpen, minél alacsonyabb a gamma értéke, a kép annál világosabbá válik.	
		<b>Mode 4 (4. mód)</b>	Ha nem kell módosítania a gamma beállításokon, válassza a Mode 4 (4. mód) opciót!	
	<b>Color Temp (Színhőmérséklet)</b>	<b>Custom (Egyéni)</b>	A felhasználó tetszés szerint beállíthatja a piros, a zöld és a kék színeket.	
		<b>Warm (Meleg)</b>	A képernyő színének beállítása vörösés tónusúra.	
		<b>Medium (Közepes)</b>	A vörös és a kék tónus közé állítja be a képernyő színtelítettségét.	
		<b>Cool (Hideg)</b>	A képernyő színének beállítása kékes tónusúra.	
		<b>Manual</b>	A felhasználó finomhangolással beállíthatja a színhőmérsékletet.	
	<b>R/G/B</b>	A kép színének testreszabása a <b>Red (Piros)</b> , <b>Green (Zöld)</b> és <b>Blue (Kék)</b> szín használatával.		
	<b>Six Color (Hat szín)</b>	Megfelel a felhasználó színtelítettségre vonatkozó követelményeinek azáltal, hogy beállítja a hat szín színtelítettségét és telítettségét (piros, zöld, kék, cián magenta, sárga), valamint menti a beállításokat.		
		<b>Hue (Színárnyalat)</b>	A képernyő színárnyalatának beállítása.	
		<b>Saturation (Szaturáció)</b>	A képernyő szaturációjának beállítása. Minél alacsonyabb az érték, annál kevésbé telített. Minél magasabb az érték, annál telítettebb.	
	<b>Black Level (Fekete szint)</b>	Beállíthatja a kontrasztot (csak HDMI esetén). • Kontraszt: a videojel referenciájaként ez a legsötétebb szín, amelyet a monitor képes megjeleníteni.		
<b>High (Magas)</b>		Megőrzi a képernyő jelenlegi kontrasztarányát.		
<b>Low (Alacsony)</b>		Csökkenti a feketesíntet, és növeli a fehérsíntet a képernyő jelenlegi kontrasztarányához képest.		

Picture Adjust (Képbeállítás)	Picture Reset (Kép visszaállítása)	Do you want to reset your picture settings? (Szeretné visszaállítani a képbeállításokat?)	
		No (Nem)	A kiválasztás visszavonása.
		Yes (Igen)	Az alapértelmezett beállításokra való visszaállítás.

Settings (Beállítások) > Sound (Hang)		Leírás
Sound (Hang)	Volume (Hangerő)	A hangerő beállítása.
		<p> <b>MEGJEGYZÉS</b></p> <ul style="list-style-type: none"> <li>Beállíthatja a <b>Mute (Némítás) / Unmute (Némítás feloldása)</b> elemet a joystick gombot ▼ irányba mozgatva a <b>Volume (Hangerő)</b> menün belül.</li> </ul>

Settings (Beállítások) > Input (Bemenet)		Leírás	
Input (Bemenet)	Input List (Bemeneti lista)	A bemeneti üzemmód kiválasztása.	
	Aspect Ratio (Képarány)	A képernyő arányának beállítása.	
		Full Wide (Teljes szélesség)	A videó széles képernyőn való megjelenítése, a videó jelmemenettől függetlenül.
		Original (Eredeti)	A videó megjelenítése a videó bemeneti jelének képaránya szerint.
	 <b>MEGJEGYZÉS</b> <ul style="list-style-type: none"> <li>Lehetséges, hogy az ajánlott felbontásnál a képernyő ugyanolyannak látszik <b>Full Wide (Teljes szélesség)</b> és <b>Original (Eredeti)</b> képaránynál egyaránt. (1920x1080)</li> </ul>		

Settings (Beállítások) > General (Általános)		Leírás	
General (Általános)	Language (Nyelv)	A képernyőmenü nyelvének beállítása.	
	User-defined Key 1	Személyre szabhatja a főmenüt, hogy könnyen hozzáférhessen a kívánt menüponthoz.	
	User-defined Key 2	Az User-defined Key 1 (Felhasználó által meghatározott 1. gomb) és az User-defined Key 2 (Felhasználó által meghatározott 2. gomb) a főmenü bal/jobboldalán jelenik meg.	
	SMART ENERGY SAVING	High (Magas)	Energiatakarékosság a nagy hatékonyságú SMART ENERGY SAVING funkció használatával.
		Low (Alacsony)	Energiatakarékosság a kis hatékonyságú SMART ENERGY SAVING funkció használatával.
		Off (Ki)	Az SMART ENERGY SAVING funkció kikapcsolása.
		 <b>MEGJEGYZÉS</b> <ul style="list-style-type: none"> <li>Az energiatakarékossági adatok értéke a paneltől és a panelbeszállítóktól függően eltérő lehet.</li> <li>Ha kiválasztja a <b>SMART ENERGY SAVING</b> opciónál a <b>High (Magas)</b> vagy <b>Low (Alacsony)</b> lehetőséget, a monitor fényereje alacsonyabbá vagy magasabbá válhat, a forrástól függően.</li> </ul>	
	Deep Sleep Mode (hibernálás üzemmód)	Amikor a <b>Deep Sleep Mode (hibernálás üzemmód)</b> engedélyezett, az áramfogyasztás minimálisra csökken, mialatt a monitor készenléti (standby) üzemmódban van.	
		On (Be)	Bekapcsolja az <b>Deep Sleep Mode (hibernálás üzemmód)</b> funkciót.
		Off (Ki)	Kikapcsolja az <b>Deep Sleep Mode (hibernálás üzemmód)</b> funkciót.
 <b>MEGJEGYZÉS</b> <ul style="list-style-type: none"> <li>Ha a <b>Deep Sleep Mode (hibernálás üzemmód) Off (Ki)</b> van kapcsolva, a monitor csak akkor kapcsolja ki a háttérvilágítást, amikor készenléti módban van.</li> </ul>			
Automatic Standby (Automatikus készenlét)	Egy funkció, amelyik automatikusan kikapcsolja a monitort, ha adott ideig nem történik semmi a képen. Beállíthatja az időzítőt az automatikus kikapcsoláshoz. ( <b>8H, 6H, 4H</b> és <b>Off</b> )		

General (Általános)	Input Compatibility Version (Bemeneti kompatibilitási verzió)	Kérjük, állítsa az Input Compatibility Version (Bemeneti kompatibilitási verzió) a csatlakoztatott külső eszközzel megegyező verzióra.	
		HDMI	2.0/1.4 Ha a HDR-t szeretné használni, válassza az Input Compatibility Version (Bemeneti kompatibilitási verzió) 2.0 értékre.
		DisplayPort	1.4/1.2 Ha a HDR-t szeretné használni, válassza az Input Compatibility Version (Bemeneti kompatibilitási verzió) 1.4 értékre.
	OSD Lock (OSD zár)	Ez a funkció letiltja a menük konfigurációját és beállíthatóságát.	
		On (Be)	Bekapcsolja az <b>OSD Lock (OSD zár)</b> funkciót.
		Off (Ki)	Kikapcsolja az <b>OSD Lock (OSD zár)</b> funkciót.
		 <b>MEGJEGYZÉS</b> <ul style="list-style-type: none"> <li>Az összes funkció le van tiltva, kivéve a következőket: <b>Brightness (Fényerő)</b>, <b>Contrast (Kontraszt)</b> a <b>Picture Adjust (Képbeállítás)</b> menüben, <b>Volume (Hangerő)</b> a <b>Sound (Hang)</b> menüben, <b>Input (Bemenet)</b>, <b>OSD Lock (OSD zár)</b> és <b>Information (Információ)</b> a <b>General (Általános)</b> menüben.</li> </ul>	
	Information (Információ)	A képernyő információ láthatóvá teszi a következőket: <b>Total Power On Time, Resolution.</b> (Teljes teljesítmény időben, Felbontás)	
	Reset to Initial Settings (Visszaállítás az Eredeti Beállításokra)	Do you want to reset your settings? (Szeretné visszaállítani a beállításokat?)	
		No (Nem)	A kiválasztás visszavonása.
Yes (Igen)		Az alapértelmezett beállításokra való visszaállítás.	

# HIBAELHÁRÍTÁS

Semmi nem jelenik meg a képernyőn.	
Be van dugva a monitor tápkábele?	<ul style="list-style-type: none"> <li>Ellenőrizze, hogy a tápkábel megfelelően csatlakozik-e az aljzathoz.</li> </ul>
Megjelenik a <b>The screen is not currently set to the recommended resolution. (A képernyő jelenleg nem a javasolt felbontásra van beállítva.)</b> üzenet?	<ul style="list-style-type: none"> <li>Ez akkor történik, amikor a számítógéptől (grafikus kártyáról) érkező jelek a monitor ajánlott vízszintes vagy függőleges frekvenciatartományán kívül esnek. A megfelelő frekvencia beállításához tekintse meg az útmutató A TERMÉKJELLEMZŐK című részét.</li> </ul>
Megjeleníti a készülék a <b>No Signal (Nincs jel)</b> üzenetet?	<ul style="list-style-type: none"> <li>Ez akkor jelenik meg, ha a jelkábel a számítógép és a monitor között nincs csatlakoztatva. Ellenőrizze a kábelt, és csatlakoztassa újra.</li> </ul>
A képernyőn az <b>Out of Range (Tartományon kívül)</b> üzenet jelent meg?	<ul style="list-style-type: none"> <li>Ez akkor történik, amikor a számítógéptől (grafikus kártyáról) érkező jelek a monitor vízszintes vagy függőleges frekvenciatartományán kívül esnek. A megfelelő frekvencia beállításához tekintse meg az útmutató A TERMÉKJELLEMZŐK című részét.</li> </ul>
Telepítette a képernyő illesztőprogramját?	<ul style="list-style-type: none"> <li>Mindenképpen a mi honlapunkról telepítse a kijelzési illesztőprogramot: <a href="http://www.lg.com">http://www.lg.com</a>.</li> <li>Feltétlenül ellenőrizze, hogy a videokártya támogatja-e a Plug and Play funkciót.</li> </ul>

Egyes funkciók le vannak tiltva.	
Vannak olyan funkciók, amelyek nem érhetők el, amikor megnyomja a Menü gombot?	<ul style="list-style-type: none"> <li>A képernyőmenü le van zárva. Válassza ki a következőket: <b>Settings (Beállítások) &gt; General (Általános)</b>, és állítsa az <b>OSD Lock (OSD zár)</b> opciót <b>Off (Ki)</b> helyzetbe.</li> </ul>

**A képernyőn megmarad egy kép.**

Akkor is megmarad a kép, ha a monitor ki van kapcsolva?

- Ugyanazon állókép hosszú ideig történő kijelzése károsíthatja a képernyőt, és a kép beégését eredményezi.
- A monitor élettartamának meghosszabbítása érdekében használjon képernyővédőt.

**A képernyőn a megjelenítés nem stabil és rázkódi. / A monitoron megjelenített képek szellemképek.**

A megfelelő felbontást választotta ki?

- Ha a kiválasztott felbontás HDMI 1080i 60/50 Hz (váltott soros), lehetséges, hogy a képernyő vibrál. Módosítsa a felbontás 1080p értékre vagy az ajánlott felbontásra.

**! MEGJEGYZÉS**

- Függőleges frekvencia: egy kép megjelenítéséhez a képernyőt másodpercenként több tucatszor frissíteni kell, mint egy fénycsövet. A másodpercenkénti frissítések számát függőleges frekvenciának vagy képfrissítési sebességnek nevezzük, mértékegysége a Hz.
- Vízszintes frekvencia: azt az időt, amely egy vízszintes vonal megjelenítéséhez szükséges, vízszintes ciklusnak nevezzük. Ha 1-et elosztunk a vízszintes intervallummal, az eredmény a másodpercenként megjelenített vízszintes sorok száma. Ezt nevezzük vízszintes frekvenciának, és kHz-ben fejezzük ki.
- Ellenőrizze le, hogy a grafikus kártya felbontása vagy frekvenciája a monitor által megengedett tartományon belül van-e, és állítsa a kívánt (optimális) felbontására a Windows **Vezérlőpult > Kijelző > Settings (Beállítások)** menüpontjában. (A beállítások a használt operációs rendszer függvényében eltérhetnek.)
- Ha a grafikus kártya nem az ajánlott (optimális) felbontásra van beállítva, akkor előfordulhat, hogy torzul a szöveg és homályos a képernyő, illetve hogy nem látszik a teljes kijelző vagy elállítódik a képernyő.
- A beállítási módszerek eltérhetnek a számítógéptől vagy az operációs rendszertől függően, és a grafikus kártya teljesítményétől függően előfordulhat, hogy egyes felbontások nem érhetőek el. Ebben az esetben vegye fel a kapcsolatot a számítógép vagy a videokártya gyártójával, és kérjen segítséget.
- Előfordulhat, hogy néhány grafikus kártya nem támogatja a 1920 x 1080-as felbontást. Ha a felbontás nem jeleníthető meg, forduljon a grafikus kártya gyártójához.

<b>A kijelző színe nem megfelelő.</b>	
Nem a megfelelő színek jelennek meg a kijelzőn (16 színű)?	<ul style="list-style-type: none"> <li>• Állítsa a színt 24 bitesre (true color) vagy magasabbra. Windows operációs rendszer esetén a <b>Vezérlőpult &gt; Kijelző &gt; Settings (Beállítások) &gt; Színminőség</b> menüpontban. (A beállítások a használt operációs rendszer függvényében eltérhetnek.)</li> </ul>
A kijelző színe instabilnak vagy monokrómnak tűnik?	<ul style="list-style-type: none"> <li>• Ellenőrizze, hogy a jelkábel csatlakoztatása megfelelő-e. Csatlakoztassa újra a kábelt, vagy helyezze be újra a számítógép grafikus kártyáját.</li> </ul>
Pontok vannak a képernyőn?	<ul style="list-style-type: none"> <li>• A monitor használatakor pixeles pontok (piros, zöld, kék, fehér vagy fekete) jelenhetnek meg a képernyőn. Ez az LCD képernyő esetén normális jelenség. Nem hiba, és nem is befolyásolja a monitor teljesítményt.</li> </ul>

<b>Nincs hang a fehallgató-csatlakozón keresztül.</b>	
A DP (DisplayPort) vagy a HDMI bemeneten keresztül nincs hang, csak kép?	<ul style="list-style-type: none"> <li>• Győződjön meg róla, hogy a fehallgató-csatlakozók csatlakoztatása megfelelő.</li> <li>• Próbálja meg növelni a hangerőt a joystick segítségével.</li> <li>• Állítsa be a monitort audio kimenetként a számítógépen: a Windowsban nyissa meg a <b>Vezérlőpult &gt; Hardver és hang &gt; Hang &gt; menüpontot, majd állítsa be a monitort alapértelmezett eszközként.</b> (A beállítások a használt operációs rendszer függvényében eltérhetnek.)</li> </ul>

# MŰSZAKI ADATOK

## 24G411A

LCD-képernyő	Színmélység	8 bites színek támogatva.	
Felbontás	Maximális felbontás	1920 x 1080 144 Hz-en	
	Ajánlott felbontás	1920 x 1080 120 Hz-en	
Tápellátás	Energiabesorolás	19 V --- 1,3 A	
AC-DC adapter	<p>Típus ADS-25SFA-19-3 19025E, gyártó: SHENZHEN HONOR ELECTRONIC  Vagy típus ADS-25FSF-19 19025EPCU-1, gyártó: SHENZHEN HONOR ELECTRONIC  Vagy típus ADS-25FSF-19 19025EPBR-1, gyártó: SHENZHEN HONOR ELECTRONIC  Vagy típus ADS-25FSF-19 19025EPI-1, gyártó: SHENZHEN HONOR ELECTRONIC  Vagy típus ADS-25FSF-19 19025EPG-1, gyártó: SHENZHEN HONOR ELECTRONIC  Vagy típus ADS-25FSF-19 19025EPB-1, gyártó: SHENZHEN HONOR ELECTRONIC  Vagy típus AD10560LF, gyártó: PI Electronics (H.K.) Ltd.  Vagy típus AD2139S20, gyártó: PI Electronics (H.K.) Ltd.  Vagy típus AD2139620, gyártó: PI Electronics (H.K.) Ltd.  Vagy típus AD2183R20, gyártó: PI Electronics (H.K.) Ltd.  Vagy típus AD2183U20, gyártó: PI Electronics (H.K.) Ltd.  Kimenet: 19 V --- 1,3 A</p>		
Környezeti feltételek	Üzemeltetési feltételek	Hőmérséklet	0 °C és 40 °C között
		Páratartalom	Legfeljebb 80 %
	Tárolási körülmények	Hőmérséklet	-20 °C és 60 °C között
		Páratartalom	Legfeljebb 85 %

Méret	Monitor mérete (szélesség x magasság x mélység)	
	állvánnyal együtt	539,4 x 412 x 220 (mm)
	Állvány nélkül	539,4 x 317,1 x 38,7 (mm)
Tömeg (csomagolás nélkül)	állvánnyal együtt	3,3 kg
	Állvány nélkül	2,4 kg

Az adatok értesítés nélkül megváltozhatnak.

A ~ szimbólum váltakozó áramot jelöl, a --- szimbólum pedig egyenáramot.

# MŰSZAKI ADATOK

## 27G411A

LCD-képernyő	Színmélység	8 bites színek támogatva.	
Felbontás	Maximális felbontás	1920 x 1080 144 Hz-en	
	Ajánlott felbontás	1920 x 1080 120 Hz-en	
Tápellátás	Energiabesorolás	19 V --- 1,3 A	
AC-DC adapter	<p>Típus ADS-25SFA-19-3 19025E, gyártó: SHENZHEN HONOR ELECTRONIC  Vagy típus ADS-25FSF-19 19025EPCU-1, gyártó: SHENZHEN HONOR ELECTRONIC  Vagy típus ADS-25FSF-19 19025EPBR-1, gyártó: SHENZHEN HONOR ELECTRONIC  Vagy típus ADS-25FSF-19 19025EPI-1, gyártó: SHENZHEN HONOR ELECTRONIC  Vagy típus ADS-25FSF-19 19025EPG-1, gyártó: SHENZHEN HONOR ELECTRONIC  Vagy típus ADS-25FSF-19 19025EPB-1, gyártó: SHENZHEN HONOR ELECTRONIC  Vagy típus AD10560LF, gyártó: PI Electronics (H.K.) Ltd.  Vagy típus AD2139S20, gyártó: PI Electronics (H.K.) Ltd.  Vagy típus AD2139620, gyártó: PI Electronics (H.K.) Ltd.  Vagy típus AD2183R20, gyártó: PI Electronics (H.K.) Ltd.  Vagy típus AD2183U20, gyártó: PI Electronics (H.K.) Ltd.  Kimenet: 19 V --- 1,3 A</p>		
Környezeti feltételek	Üzemeltetési feltételek	Hőmérséklet	0 °C és 40 °C között
		Páratartalom	Legfeljebb 80 %
	Tárolási körülmények	Hőmérséklet	-20 °C és 60 °C között
		Páratartalom	Legfeljebb 85 %

Méret	Monitor mérete (szélesség x magasság x mélység)	
	Állvánnyal együtt	611,5 x 452,4 x 220 (mm)
	Állvány nélkül	611,5 x 357,8 x 38,5 (mm)
Tömeg (csomagolás nélkül)	Állvánnyal együtt	3,8 kg
	Állvány nélkül	2,9 kg

Az adatok értesítés nélkül megváltozhatnak.

A ~ szimbólum váltakozó áramot jelöl, a --- szimbólum pedig egyenáramot.

## Gyári támogatott üzemmód

### HDMI

Felbontás	Vízszintes frekvencia (kHz)	Függőleges frekvencia (Hz)	Polaritás (V/F)	Megjegyzések
640 x 480	31,469	59,94	-/-	
800 x 600	37,879	60,317	+/+	
1024 x 768	48,363	60,004	-/-	
1920 x 1080	67,5	60	+/+	Ajánlott időzítés - Input Compatibility Version: 1.4
1920 x 1080	84,364	74,99	+/+	
1920 x 1080	110	100	-/-	
1920 x 1080	137,26	119,982	-/-	Ajánlott időzítés - Input Compatibility Version: 2.0
1920 x 1080	166,587	143,981	-/-	Ajánlott időzítés (Overclock) - Input Compatibility Version: 2.0

## DisplayPort

Felbontás	Vízszintes frekvencia (kHz)	Függőleges frekvencia (Hz)	Polaritás (V/F)	Megjegyzések
640 x 480	31,469	59,94	-/-	
800 x 600	37,879	60,317	+/+	
1024 x 768	48,363	60,004	-/-	
1920 x 1080	67,5	60	+/+	Ajánlott időzítés - Input Compatibility Version: 1.2
1920 x 1080	84,364	74,99	+/+	
1920 x 1080	110	100	-/-	
1920 x 1080	137,26	119,982	-/-	Ajánlott időzítés - Input Compatibility Version: 1.4
1920 x 1080	166,587	143,981	-/-	Ajánlott időzítés (Overclock) - Input Compatibility Version: 1.4

## HDMI időzítés (Videó)

Előre beállított üzemmód	Vízszintes frekvencia (kHz)	Függőleges frekvencia (Hz)	Megjegyzések
480P	31,5	60	
720P	45	60	
1080P	67,5	60	
1080P	135	120	



A termék modell- és sorozatszám a termék hátulján és az egyik oldalán található.  
Jegyezze fel őket alább, arra az esetre, ha bármikor szakszervizre lenne szüksége.

Típus \_\_\_\_\_

Sorozatszám \_\_\_\_\_