

LG Smart Display

HASZNÁLATI ÚTMUTATÓ

Kérjük a készülék használatba vétele előtt figyelmesen olvassa el az útmutatót, és őrizze meg, mert később még szükség lehet rá.



43SQ700S

A készülék típusszáma és sorozatszama a termék hátlapján és egyik oldalán látható. Jegyezze fel őket ide arra az esetre, ha a jövőben esetleg javításra lenne szükség.

Típus

Sorozatszám

Az útmutató elolvasása előtt

- A monitor használatba vétele előtt olvassa el figyelmesen az útmutatót, és őrizze meg azt későbbi felhasználás céljából.
- A weboldalon letöltheti az útmutatót, amely tartalmazza a telepítéssel, használattal, hibaelhárítással, specifikációkkal, engedélyekkel stb. kapcsolatos információkat, és megtekintheti annak tartalmát számítógépen vagy mobil eszközön.
- **Felhasználói segédlet** : A monitorral kapcsolatban további információk olvashatók a termékhez tartozó FELHASZNÁLÓI SEGÉDLETBEN.
 - FELHASZNÁLÓI SEGÉDLET megnyitása  →  → [Támogatás] → [Felhasználói segédlet]

Külön megvásárolható tartozékok

- A külön megvásárolható tartozékok a termékminőség javítása érdekében értesítés nélkül változhatnak vagy módosulhatnak. Az alábbi kiegészítőket márkakereskedőjénél vásárolhatja meg. Ezek a készülékek csak bizonyos típusokkal használhatók.
- A típus neve vagy kivitele megváltozhat a termék funkcióinak továbbfejlesztésétől, illetve a gyártó körülményeitől vagy az eljárástól függően.
- Magic távirányító : **MR22GA** (Az MR22GA modell bizonyos TV-termékekkel és ezzel az LG intelligens kijelzővel használható.)
Ellenőrizze a vezeték nélküli modul leírásában, hogy a modell támogatja-e a Bluetooth-funkciót, hogy meggyőződjön arról, hogy az eszköz valóban használható-e a Magic Remote távirányítóval.
- A külső eszközök csatlakoztatásához szükséges kábel külön kell megvásárolni.

✓ Megjegyzés

- A termékfunkciók továbbfejlesztése miatt az útmutatóban feltüntetett műszaki adatokban vagy a tartalomban – minden előzetes értesítés nélkül – változás következhet be.
- A termékhez mellékelt elemek típustól és országtól függően változhatnak.
- Az ábrán látható készülékek különbözhetnek az ön által vásárolt monitortól.

Fontos óvintézkedések

Kérjük a termék használata előtt figyelmesen olvassa el a biztonsági óvintézkedéseket.



- A figyelmeztetések be nem tartása halált, súlyos sérülést, illetve a termék vagy más tulajdon károsodását okozhatja.

A Váltakozóáramú (AC) adapterrel és az Elektromos táplálással kapcsolatos óvintézkedések.



- Ha víz vagy idegen anyag kerül a termékbe (monitor, tápkábel, vagy AC adapter), húzza ki a tápkábelt, és haladéktalanul értesítse a szervizközpontot.
 - Ez ellenkező esetben a termék károsodása miatt tüzet vagy áramütést okozhat.
- Ne érintse meg a tápkábelt vagy az AC adaptert nedves kézzel. Ha a csatlakozódugó érintkezői nedvesek vagy porosak, használat előtt törölje le és szárítsa meg őket.
 - Ellenkező esetben ez tüzet vagy áramütést okozhat.
- Győződjön meg róla, hogy a tápkábel teljes mértékben be van dugva az AC adapterbe.
 - A laza csatlakoztatás tüzet vagy áramütést okozhat.
- Kizárólag az LG Electronics, Inc. által biztosított vagy jóváhagyott tápkábel és AC-adaptert használjon.
 - A nem jóváhagyott termékek használata tüzet vagy áramütést okozhat.
- A tápkábelt kihúzásakor mindig a dugónál fogja meg. Ne hajlítsa meg a tápkábelt túl nagy erővel.
 - Ellenkező esetben a tápkábel károsodhat, ami áramütést vagy tüzet okozhat.
- Ügyeljen rá, hogy ne kerüljön nehéz tárgy (elektromos készülékek, ruházat stb.) a tápkábelre vagy az AC adapterre. Ügyeljen rá, hogy éles tárgyak ne teheszenek kárt a tápkábelben vagy az AC adapterben.
 - A sérült tápkábel tüzet vagy áramütést okozhat.

- Ne szerelje szét, javítsa vagy módosítsa a tápkábel vagy az AC adaptert.
 - Ez tüzet vagy áramütést okozhat.
- Csak az egységhez mellékelt tápkábel vagy más gyártó által engedélyezett kábel használjon.
 - Ennek elmulasztása tüzet, áramütést vagy a termék károsodását okozhatja.
- Csak megfelelően földelt csatlakozót és aljzatot használjon.
 - Ellenkező esetben halálos áramütést vagy sérülést szenvedhet. Vagy a termék károsodhat.
- Ne használjon sérült vagy laza csatlakozót.
 - Ez áramütéshez vagy tűzhöz vezethet.
- A kijelzőt csak a termékleírásban feltüntetett áramforrásból (feszültség forrásból) működtesse.
 - Ellenkező esetben a termék károsodhat, tűz ütethet ki, vagy halálos áramütés érheti Önt. Ha nem biztos benne, hogy milyen tápegységgel rendelkezik, kérjen tanácsot egy szakképzett villanyszerelőtől.
- Dörgés és villámlás idején ne érintse meg a tápkábel és a jelkábel, mert nagyon veszélyes lehet.
 - Ez áramütést okozhat.
- Ne csatlakoztasson több hosszabbítókábel, elektromos készüléket vagy elektromos fűtőtestet egyetlen aljzathoz. Használjon kizárólag a számítógéphez készített, megfelelő földeléssel ellátott tápvezeték.
 - A tápkábel túlterhelése esetén fellépő túlmelegedés következtében tűz ütethet ki.
- Ne érintse meg a tápkábel nedves kézzel. Ezenkívül, ha a kábel érintkezője nedves vagy porral borított, szárítsa meg teljesen a hálózati csatlakozót, vagy törölje le a port, mielőtt csatlakoztatja a kábelt.
 - Ellenkező esetben a nedvesség halálos áramütést okozhat.
- Ha a készüléket hosszabb ideig nem kívánja használni, húzza ki a tápkábel a készülékből.
 - A kábel borító por tüzet okozhat, a szigetelés meghibásodása miatt pedig áramszivárgás, áramütés vagy tűz következhet be.
- Határozottan csatlakoztassa a hálózati csatlakozódugót, hogy ne tudjon kilazulni.
 - A laza csatlakozás tüzet okozhat.
- Ne helyezzen fémet vagy más vezetőképes anyagot a termék nyílásaiba. Ne érintse meg a tápkábel közvetlenül azután, hogy kihúzza azt a fali aljzathoz.
 - Halálos áramütést szenvedhet!
- A földelt dugvilla mint leválasztó eszköz működik. Vészhelyzet esetén könnyen hozzáférhetőnek kell lennie.
- Kérjük, győződjön meg róla, hogy az eszköz annak a fali aljzatnak a közelében van felszerelve, amelyhez csatlakozik, és az aljzat legyen könnyen hozzáférhető.
- Tartsa távol az aljzatot, az AC-adaptert és a csatlakozódugó érintkezőit a portól, egyéb szennyeződésektől.
 - Ez tüzet okozhat.
- Ne húzza ki a tápkábel a készülék használata közben.
 - Az áramlökés károsíthatja a készüléket.
- Ha az egység csatlakoztatva van a hálózati fali aljzathoz, akkor az még a kikapcsolás után is feszültség alatt marad.

A termék üzembe helyezésével kapcsolatos óvintézkedések



- Tartsa távol hőforrásoktól, például fűtőtestektől vagy nyílt lángtól.
 - Ellenkező esetben áramütés, tűz, hibás működés vagy deformálódás következhet be.
- A csomagolásban található nedvszívó anyagot és a műanyag csomagolóanyagot tartsa távol a gyermekektől.
 - Lenyelve a nedvszívó anyag személyi sérülést okozhat. Az anyagot véletlenül lenyelő személyt meg kell hánytatni, és a legközelebbi kórházba kell szállítani. A műanyag csomagolóanyag fulladást is okozhat. Tartsa gyermekektől távol.
- Ne helyezzen nehéz tárgyakat a készülékre, és ne üljön rá.
 - A felboruló vagy leeső készülék sérülést okozhat. Különösen ügyeljen a gyermekekre!
- Ne hagyja a táp- vagy jelkábel olyan helyen, ahol valaki megbotolhat benne.
 - Az arra járók megbotolhatnak a kábelben, ami áramütést, tüzet, sérülést vagy a termék meghibásodását okozhatja.
- A készüléket száraz, tiszta helyen helyezze el. Ne használja víz közelében.
 - A por és a nedvesség áramütést, tüzet vagy a készülék károsodását okozhatja.
- Ne adjon hozzá olyan tartozékokat, amelyeket nem ehhez a képernyőhöz terveztek meg.

- Ha füstöt vagy más szagot érez, vagy furcsa hangot hall a termékből, húzza ki a tápkábelt, és forduljon az LG ügyfélszolgálatához.
 - Ha intézkedés nélkül tovább használja a készüléket, áramütés vagy tűz következhet be.
- Ha a készüléket leejtette, vagy a készülékház összetört, kapcsolja ki a készüléket, és húzza ki a tápcsatlakozót.
 - Ha intézkedés nélkül tovább használja a készüléket, áramütés vagy tűz következhet be. Kérjük lépjen kapcsolatba az LG ügyfélszolgálatával.
- Ne ejtsen semmit a termékre, és ne lökje meg semmivel. Ne dobjon játékot vagy más tárgyat a termék irányába.
 - Ez sérülést okozhat, a termék meghibásodásához vezethet, és károsíthatja a képernyőt.
- Tartsa távol a gyerekektől, és ne helyezzen játékokat a termék közelébe.
- Ellenőrizze, hogy a készülék szellőzőnyílása nincs-e eltakarva. A terméket a faltól 10 cm-nél távolabbra telepítse.
 - Ha a terméket túl közel helyezi a falhoz, a belső hőképződés miatt a készülék deformálódhat, vagy tűz ütethet ki.
- Ne takarja le a terméket szövetvel vagy más anyaggal (pl. műanyag), amíg csatlakoztatva van.
 - Ellenkező esetben a belső túlmelegedés következtében a termék deformálódhat, vagy tűz ütethet ki.
- A terméket stabil, vízszintes felületre helyezze, amely elég nagy ahhoz, hogy megtartsa azt.
 - A készülék leesése személyi sérülést vagy a készülék károsodását okozhatja.
- A terméket elektromágneses interferenciától mentes helyen helyezze üzembe.
- Óvja a terméket a közvetlen napsugárzástól.
 - Ellenkező esetben a készülék károsodhat.
- Ne tegye a terméket a padlóra.
 - A gyerekek és mások megbonthatnak benne.
- Ne szerelje fel a terméket olyan falra, ahol olajnak vagy olajpárának lehet kitéve.
 - Ez kárt tehet a termékben, és a termék leesését okozhatja.
- Fényes előlapú képernyőknél a felhasználónak meg kell fontolni a képernyő elhelyezését, mert az előlap zavaró módon visszatükrözheti a környező fényt és a fényes felületeket.

Az eszköz szállításával kapcsolatos óvintézkedések

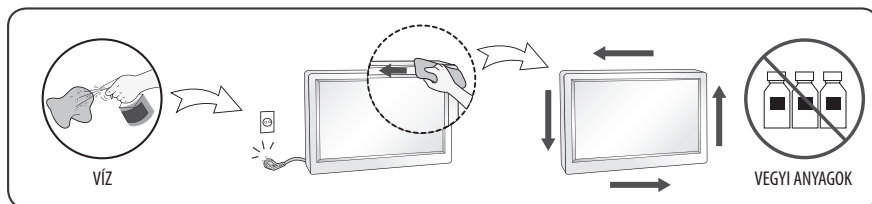


- Minden esetben kapcsolja ki a készüléket.
 - Ellenkező esetben halálos áramütést szenvedhet, vagy a készülék károsodhat.
- A készülék szállítása előtt húzza ki az összes kábelt.
 - Ellenkező esetben halálos áramütést szenvedhet, vagy a készülék károsodhat.
- Amikor felemeli vagy mozgatja a terméket, ne tartsa fejfelé, miközben csak az állványt tartja.
 - Ez a termék leesését okozhatja, ami károsodáshoz vagy sérüléshez vezethet.
- Ügyeljen arra, hogy a készüléket szállítás közben ne érje ütés.
 - Ellenkező esetben halálos áramütést szenvedhet, vagy a készülék károsodhat.
- A készüléket előlappal előrefelé, mindkét kezével tartva szállítsa.
 - Ha elejti a terméket, a sérült termék áramütést vagy tüzet okozhat.
- Ne helyezze a terméket képernyővel lefelé.
 - Ez károsíthatja a TFT-LCD-képernyőt.

Az eszköz használatával/tisztításával kapcsolatos óvintézkedések



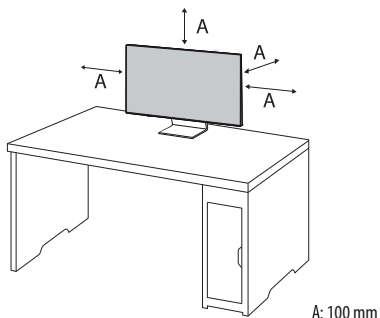
- Ne kísérelje meg a termék szétszerelését, javítását vagy átalakítását.
 - Ellenkező esetben tűz vagy áramütés következhet be.
 - Lépjen kapcsolatba az LG ügyfélszolgálatával a javítás miatt.
- A termék tisztítása előtt húzza ki a tápkábelt, a termék áttörléshez, a karcok megelőzése érdekében használjon puha törlőrongyot. Tisztításkor ne használjon nedves ruhát, illetve ne permetezzen közvetlenül vizet vagy egyéb folyadékokat a termékre. Ez áramütést okozhat. (Ne használjon vegyi anyagokat, például benzolt, festékhígítót vagy alkoholt)
- Óvja a készüléket a víztől.
 - Ellenkező esetben tűz vagy áramütéses baleset következhet be.
- Kerülje a magas hőmérsékletet és páratartalmat.
- Ne helyezzen el és ne tároljon gyúlékony anyagokat a termék közelében.
 - Ez robbanáshoz vagy tűz kialakulásához vezethet.
- A készüléket mindig tartsa tisztán.
- Kényelmes és természetes testhelyzetet válasszon, amikor a termékkel dolgozik.
- Ha a termékelt hosszabb ideig használja, iktasson be rendszeres szüneteket.
- A képernyőt ne nyomja meg és ne karcolja meg kézzel vagy éles eszközzel, például körömmel, ceruzával vagy tollal.
- Tartson megfelelő távolságot a terméktől, és időnként pihenjen.
 - Látása romolhat, ha túl közelről vagy túl sokáig nézi a terméket.
- Állítsa be a megfelelő felbontást és a pontos időt a felhasználói segédlet alapján.
- Tartsa az apró alkatrészeket gyermekektől távol.
- Ugyanazon állókép hosszú ideig történő kijelzése marandó képet vagy foltot hagyhat a képernyőn. A probléma elkerülése érdekében használjon képernyővédőt és kapcsolja ki a terméket, ha nem használja azt. A termék garanciája nem terjed ki a hosszú ideig tartó használat miatt a képernyőbe beégett képre vagy foltra.
- Ne használjon magasfeszültségű termékeket a monitor közelében. (kiv. elektromos szünyögriasztó)
 - A nagyfeszültség hatására létrejött impulzusok a monitor hibás működését okozhatják.
- Permetezzen 2–4-szer vizet egy puha kendőre, és ezzel tisztítsa meg az elülső keretet. Csak egy irányban végezze a törlést. A túl sok nedvesség foltosodást okozhat



Üzembe helyezés

Asztali elhelyezés

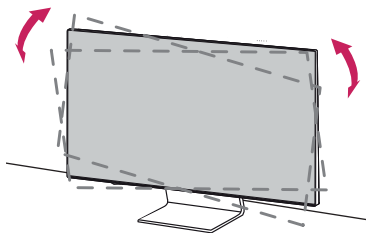
- Emelje fel a monitort, és helyezze az asztalra függőleges helyzetben. A megfelelő szellőzés biztosítása érdekében a monitort legalább 100 mm távolságra helyezze a faltól.



- A monitor mozgatása vagy felszerelése előtt húzza ki a tápkábelt. Fennáll az áramütés veszélye.
- Ügyeljen rá, hogy minden esetben a termék csomagjában található tápkábelt használja, illetve, hogy a tápkábelt csak földelt fali csatlakozóhoz csatlakoztassa.
- Ha egy másik tápkábelre van szüksége, keresse fel helyi termékforgalmazóját vagy a legközelebbi márkakereskedést.

A képernyő szintjének beállítása

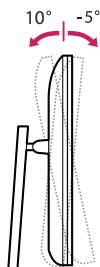
Ha telepítés után a képernyő oldala ferdének tűnik, akkor korrigálja az alábbiak szerint a monitor oldala és a függőleges sík által bezárt szöget.



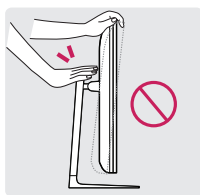
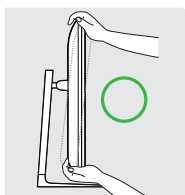
A képernyő dőlésszögének beállítása

Állítsa be a képernyő dőlésszögét.

A kényelmes megtekintés érdekében a képernyő dőlésszöge -5° és 10° fok között állítható előre- vagy hátrafelé.



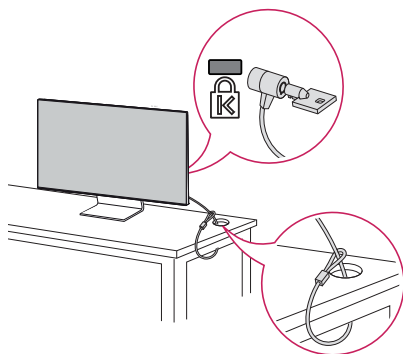
- A képernyő beállításakor az ujj sérülése elkerülése érdekében ne tartsa a monitor keretének alsó részét az ábrán látható módon.
- Legyen óvatos, ne érintse, illetve ne nyomja meg a képernyő területét, amikor a képernyő dőlésszögét beállítja.



A Kensington zár használata

A felszereléssel és használatával kapcsolatos további tudnivalókért nézze meg a Kensington zár használati útmutatóját, vagy keresse fel a <http://www.kensington.com> honlapot.

Rögzítse a monitort egy asztalhoz a Kensington biztonsági rendszer segítségével.



✓ Megjegyzés

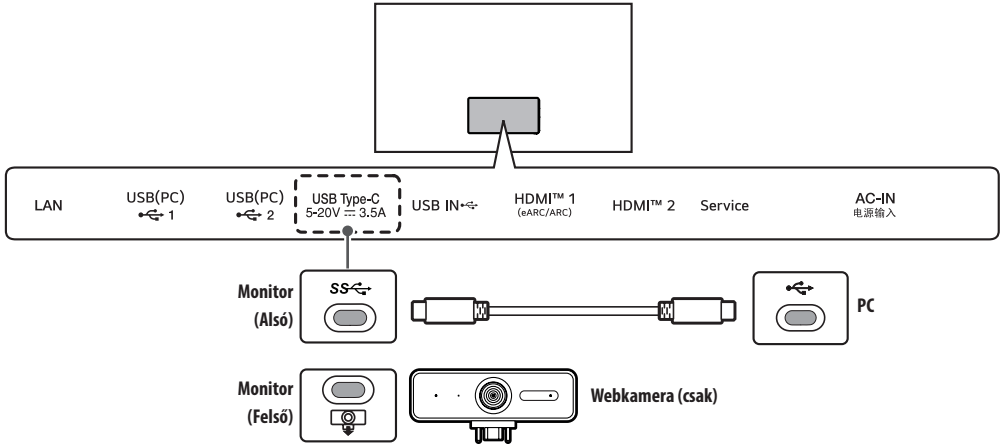
- A Kensington biztonsági rendszer opcionális tartozék. Az opcionális tartozékokat a legtöbb elektronikai szaküzletben beszerezheti.

Kamera csatlakoztatása a monitorhoz

Helyezze be a webkamerát a fényképezés irányának megfelelően, és használja, miután csatlakoztatta a monitorhoz.

✓ Megjegyzés

- A webkamera egy opcionális funkció, és nem mellékelt tartozék. Ez az alkatrész az LG Electronics szervizközpontjában vásárolható meg.
 - Alkatrészszám: EBP64154901
- A webkamera működéséhez a monitor alján található USB-C-portot és a számítógép USB-C-portját USB-C-kábellel kell csatlakoztatni.
- A monitor tetején található USB-C-portok kizárólag a webkamerához használhatók.



- Ha csatlakoztatja a kamerát a monitorhoz, videókonferenciákhoz stb. használhatja.
 - Csatlakoztassa a kamerát a felső USB-porthoz. Csatlakoztassa a számítógépet alsó USB-C-porthoz.
 - Válasszon egy eszközt a csatlakoztatott kamera használatához. Lépjen a [Beállítások] → [Általános] → [Eszközök] → [Külső eszközök] → [Kamera] → [Eszköz kiválasztása] menüpontra, és válassza a Monitor vagy Számítógép lehetőséget.
 - Futtassa az Otthoni irányítópult lehetőséget a távirányító bemenet gombjának megnyomásával.
 - Válassza a Kamera lehetőséget.

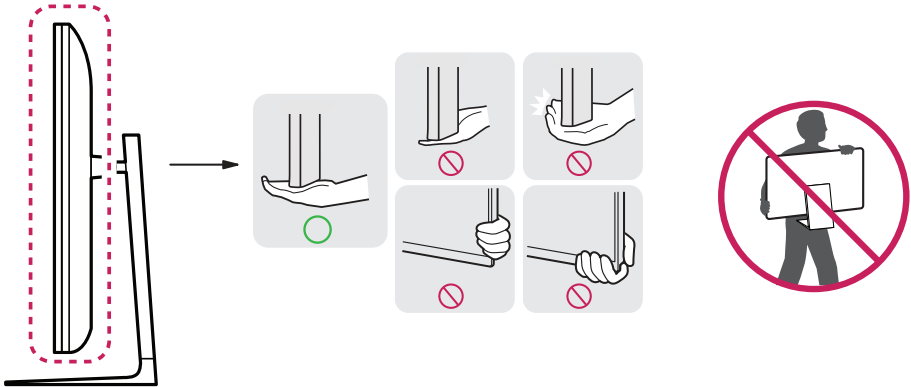
A monitor mozgatása és felemelése

Kövesse ezen utasításokat, hogy a monitor mozgatásakor vagy felemelésekor megóvja azt a karcolásoktól vagy egyéb sérülésektől, illetve formától és mérettől függetlenül biztonságosan szállíthassa.

- A monitort szállítás előtt az eredeti dobozában vagy csomagolásában ajánlatos elhelyezni.
- A monitor mozgatása vagy felemelése előtt húzza ki a tápkábelt és az összes többi kábelt.
- A monitor tartása során a képernyő mindig a másik irányba mutasson, így elkerülve a károsodást.
- Tartsa erősen a monitor alját és oldalát. Ne fogja meg a panelt.
- A monitort a szállítás során óvja az ütdésektől és a túlzott rázkódástól.
- A monitor mozgatásakor tartsa azt függőleges helyzetben, és ne fordítsa a monitort az oldalára, illetve ne döntse oldalra.
- A monitor mozgatásakor szerelje szét és helyezze külön helyre a felső részt és az állványt.
- Ne próbálja meg túlzott erővel hajlítgatni a keretet, mivel ez a kijelző megrongálódásához vezethet.
- A monitor kezelése során ügyeljen arra, hogy ne sérüljenek meg a kiálló gombok.



- Mindig tartózkodjon a képernyő megérintésétől, mert azzal a képernyő sérülését idézheti elő.
- Az állvány monitorkészlethez való csatlakoztatásakor helyezze a készüléket képernyővel lefelé egy párnázott asztalra vagy egyenes felületre, hogy megvédje a képernyőt a karcolódásoktól.



Csatlakoztatás

A monitorhoz különböző külső eszközöket csatlakoztathat. Változtassa meg a bemeneti módot, és válassza ki a csatlakoztatni kívánt külső eszközt. A külső eszközök csatlakoztatásával kapcsolatos további tudnivalók az adott eszközhöz mellékelt útmutatóban találhatóak.

Csatlakoztatás személyi számítógéphez

Nincs mindegyik kábel mellékelve. A monitor támogatja a Plug and Play* funkciót.

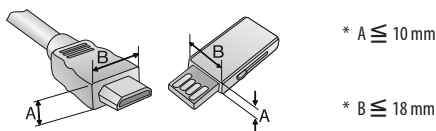
* Plug and Play: ez a funkció lehetővé teszi, hogy a PC bekapcsoláskor felismerje a felhasználó által csatlakoztatott eszközöket azok konfigurálása, illetve felhasználói beavatkozás nélkül.

HDMI-csatlakozás



- A HDMI-kábel csatlakoztatásakor a készüléket és a külső eszközöket ki kell kapcsolni és meg kell szakítani a kapcsolatot az áramforrással.
- Támogatott HDMI hangformátum:
Dolby Digital / Dolby Digital Plus (32 kHz / 44,1 kHz / 48 kHz),
PCM (32 kHz / 44,1 kHz / 48 kHz / 96 kHz / 192 kHz)
- A legjobb képminőség érdekében a monitort HDMI csatlakozással javasolt használni.
- A termék műszaki adatainak megfelelő ferritmagos, árnyékolt interfészkábel használjon, például HDMI kábelt.
- A monitor hideg állapotban való bekapcsolásakor előfordulhat, hogy a képernyő vibrál. Ez a jelenség nem rendellenes.
- Néha piros, zöld vagy kék pöttyök jelenhetnek meg a képernyőn. Ez a jelenség nem rendellenes.
- Nagy sebességű HDMI®/™ kábelt használjon (3 méternél rövidebbet).
- HDMI-tanúsítvánnyal ellátott kábelt használjon. Ha nem HDMI-tanúsítvánnyal ellátott kábelt használ, akkor előfordulhat, hogy nem jelenik meg a kép, vagy hogy csatlakozási hiba jelentkezik.
- Ajánlott HDMI-kábel típusok
 - Nagy sebességű HDMI®/™-kábel
 - Nagy sebességű HDMI®/™ kábel Ethernettel
- Ha a hang nem hallható HDMI-módban, ellenőrizze a beállításokat a számítógépen. Egyes számítógépek esetében manuálisan kell átállítani az alapértelmezett hangkimenetet HDMI-re.
- A HDMI-PC mód használatához PC üzemmódba kell állítania a számítógépet/DTV-t.
- HDMI-PC módban kompatibilitási problémák léphetnek fel.
- Ellenőrizze, hogy lecsatlakoztatta-e a tápkábelt.
- Ha játékeszközt csatlakoztat a monitorhoz, használja a játékeszköz saját kábelét.



- Ne tartsa az ujját hosszan a képernyőn, mert az a képernyő átmeneti torzulását eredményezi.
- Ne jelenítsen meg hosszú ideig állóképet a képernyőn, mert az a kép torzulását eredményezheti. Ha lehetséges, alkalmazzon képernyővédőt.
- A monitor közelében lévő vezeték nélküli kommunikációs eszköz hatással lehet a képre.
- Az optimális csatlakoztathatóság miatt a HDMI-kábelek és USB-eszközök dugójának foglalatja ne legyen 10 mm-nél vastagabb és 18 mm-nél szélesebb. Használjon hosszabbító kábelt, amely támogatja az USB 2.0 szabványt, ha az USB-kábel vagy az USB-memória nem illik a monitor USB-portjába. (Típusfüggő)



✔ Megjegyzés

- Amennyiben a bemenetre csatlakozó eszköz is támogatja az HDMI/USB-C Deep Color funkciót, akkor a kép élesebb lesz. Ha azonban a készülék nem támogatja, előfordulhat, hogy ez a funkció nem működik megfelelően. Abban az esetben kapcsolja ki a monitor [HDMI/USB-C Deep Color] beállítását.
-  →  → [Általános] → [Eszközök] → [Bemeneti beállítások] → [HDMI/USB-C Deep Color]

USB-C-csatlakoztatás

Továbbítja a digitális video- és audiojeleket a számítógépről a monitorhoz.

Előfordulhat, hogy egyes USB-elosztók nem működnek. Ha a készülék nem érzékeli az USB-elosztón keresztül csatlakozó USB-eszközt, csatlakoztassa azt közvetlenül a monitor USB-portjához.

✔ Megjegyzés

- Az USB-C nem támogatja a gyorsított. A gyorsított funkcionál a különböző csatlakozókábel átalakítók szintén nem támogatottak
- Használjon hitelesített USB-C-kábelt (1,5 m-es vagy rövidebb). Ha nem megfelelő USB kábelt használ, előfordulhat, hogy a képernyőn nem jelenik meg kép, vagy csatlakozási hiba léphet fel.
- Az USB-C nem támogatja a DPM-et. (Az Egyesült Államok és Kanada kivételével)
- A PD (Power Delivery - áramellátás) és DP Alternate Mode (DisplayPort Alternate Mode – DisplayPort biztosítása az USB-C csatlakozón keresztül) monitor USB-C portján támogatott.
- A csatlakoztatott eszköz jellemzőitől és a környezettől függően előfordulhat, hogy a funkciók nem fognak megfelelően működni.
- Az USB-C porton keresztül a monitort nem, de a számítógépet elláthatja árammal. A monitor áramellátásához csatlakoztassa a hálózati adaptert.

Külső eszköz csatlakoztatása

A külső eszközök csatlakoztatásához nincs mindegyik kábel mellékelve. Csatlakoztasson a monitorhoz HD-vevőt, DVD- vagy videomagnót, majd válassza ki a megfelelő bemeneti módot.

A legjobb kép- és hangminőség érdekében a külső eszközöket HDMI kábel használatával javasolt csatlakoztatni.

USB-eszközkapcsolat

A terméken található USB-port USB-elosztóként működik.

✔ Megjegyzés

- Ajánlott minden Windows-frissítést telepíteni, hogy a Windows naprakész legyen, mielőtt csatlakoztatja a terméket.
- A perifériás eszközök külön kaphatók.
- Az USB-elosztóhoz egyaránt csatlakoztathat billentyűzetet, egeret vagy USB-eszközt.
- A töltési sebesség készülékenként eltérő lehet.
- A képernyő USB kimeneti portjának használatához a felhasználónak a képernyő bemeneti portját csatlakoztatnia kell a gazdaszámítógéphez USB C-C vagy USB C-A kábel segítségével.
- Ha USB C-C kábel van csatlakoztatva a képernyő bemeneti portjához és a gazdaszámítógéphez, a képernyő kimeneti portja USB 2.0 eszközöket támogat.
- Ha USB C-A kábel van csatlakoztatva a képernyő bemeneti portjához és a gazdaszámítógéphez, a képernyő kimeneti portja USB 2.0 eszközöket támogat. Azonban a gazdaszámítógépnek is támogatnia kell az USB 2.0 funkciót.

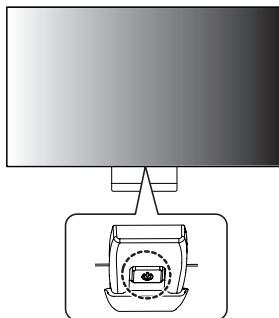



- Figyelmeztetés USB-eszköz használata esetére.
 - Előfordulhat, hogy automatikus felismerő programmal ellátott, vagy saját illesztőprogramot használó USB-eszközöket nem ismer fel a készülék.
 - Előfordulhat, hogy egyes USB tárolóeszközök használata nem támogatott, illetve azok nem működnek tökéletesen.
 - Ajánlott egy, tápellátással rendelkező USB-elosztó vagy merevlemez-meghajtó használata. (Élgtelen tápellátás esetén előfordulhat, hogy a készülék nem ismeri fel megfelelően az USB-tárolóeszközt.)

Kezdő képernyő

A készülék részei és gombjai

Előfordulhat, hogy a kép nem az Ön által vásárolt típusú készüléket ábrázolja.



	Bekapcsolás (Nyomja meg) Kikapcsolás ¹⁾ (Tartsa nyomva) Menüvezérlés (Nyomja meg ²⁾) Menü kiválasztása (Tartsa nyomva ³⁾)	1) A futó alkalmazások bezárulnak. 2) A gombot megnyomva elérheti és módosíthatja a menüt. 3) A funkciót akkor tudja használni, ha belép a menüvezérlésbe.
--	---	--

A menü beállítása

					
Kikapcsolás	Bemenetek	Hangerő Fel	Hangerő Le	Csatorna Fel	Csatorna Le
	A készülék kikapcsolása.		A hangerő beállítása.		
	A bemeneti jelforrás módosítása.		Tallózás a mentett csatornák között.		

Műszaki adatok

Környezeti feltételek

Üzemi hőmérséklet	0 °C és 40 °C között
Üzemi páratartalom	Legfeljebb 80 %
Tárolási hőmérséklet	-20 °C és 60 °C között
Tárolási páratartalom	Legfeljebb 85 %

Termékinformációk

Vezeték nélküli modul (LGSBWAC03) specifikációi

Vezeték nélküli LAN (IEEE 802.11a/b/g/n/ac)

Frekvencia-tartomány	Kimeneti teljesítmény (max.)
2400 - 2483,5 MHz	18,5 dBm
5150 - 5725 MHz	19,5 dBm
5725 - 5850 MHz	11,5 dBm

Bluetooth

Frekvencia-tartomány	Kimeneti teljesítmény (max.)
2400 - 2483,5 MHz	9 dBm

Mivel a sávcsovarnak országoként eltérhetnek, a felhasználó nem változtathatja meg vagy állíthatja be a működési frekvenciát. Ezt a terméket a regionális frekvenciabázis szerint állították be.

A felhasználó biztonsága érdekében mind a felszerelés, mind a működtetés közben legalább 20 cm távolságot ajánlott tartani a készüléktől.

Az adatok értesítés nélkül megváltozhatnak.

A ~ szimbólum váltakozó áramot jelöl, a _ _ _ szimbólum pedig egyenáramot.

Méret: Monitor mérete (Szélesség x Mélység x Magasság)

- Állvánnyal együtt: 967 mm x 272,9 mm x 647,5 mm
- Állvány nélkül: 967 mm x 71,8 mm x 564 mm

Tömeg (csomagolás nélkül)

- Állvánnyal együtt: 14,6 kg
- Állvány nélkül: 10,9 kg

Tápellátás

- Energiabesorolás: 100-240 V ~ 50/60 Hz 2,1 A
- Energiafogyasztás
 - Bekapcsolt mód: 58 W (Jellemző)*
 - Készenléti üzemmód: ≤ 0,5 W (A HDMI-porton alapul)**

* Az energiafogyasztás Bekapcsolt módját az LGE teszthei szerint mérték. (Teljesen fehér minta, Maximális felbontás, Gyári beállítások szerint)

* Az energiafogyasztás szintje a működtetés módjától és a monitor beállításaitól függően eltérhet.

** Ha nincs használatban, a képernyő néhány perc elteltével Alvó módba lép. (Legfeljebb 5 perc)

HDMI/USB-C DTV támogatott mód

Felbontás	Vízszintes frekvencia (kHz)	Függőleges frekvencia (Hz)
640 x 480p	31,46	59,94
	31,50	60,00
720 x 480p	31,46	59,94
	31,50	60,00
720 x 576p	31,25	50,00
1280 x 720p	44,95	59,94
	45,00	60,00
	37,50	50,00
1920 x 1080i	28,12	50,00
	33,71	59,94
	33,75	60,00
1920 x 1080p	26,97	23,97
	27,00	24,00
	28,12	25,00
	33,71	29,97
	33,75	30,00
	56,25	50,00
	67,43	59,94
67,50	60,00	
3840 x 2160p	53,94	23,97
	54,00	24,00
	56,25	25,00
	67,43	29,97
	67,50	30,00
	112,50	50,00
	134,86	59,94
135,00	60,00	
2560 x 1080p ¹⁾²⁾	66,00	60,00

4) Támogatott, ha a Széles képarány (Wide Aspect Ratio) beállítása 21:9.

5) Támogatott, ha a Széles képarány (Wide Aspect Ratio) beállítása 32:9.

HDMI/USB-C PC támogatott mód

- A PC-audió nem támogatott.

Felbontás	Vízszintes frekvencia (kHz)	Függőleges frekvencia (Hz)
640 x 350	31,46	70,09
720 x 400	31,46	70,08
640 x 480	31,46	59,94
800 x 600	37,87	60,31
1024 x 768	48,36	60,00
1360 x 768 ²⁾	47,71	60,01
1152 x 864	54,34	60,05
1280 x 1024	63,98	60,02
1920 x 1080	67,50	60,00
2560 x 1440 ¹⁾	88,78	59,95
3840 x 2160	53,94	23,97
	54,00	24,00
	56,25	25,00
	67,43	29,97
	67,50	30,00
	112,50	50,00
	134,86	59,94
135,00	60,00	
2560 x 1080 ³⁾⁴⁾	66,00	60,00
3840 x 1600 ³⁾	99,41	60,00
3840 x 1080 ⁴⁾	66,62	60,00

1) Támogatott, ha a HDMI/USB-C Deep Color beállítása 4K értékre van állítva.

2) Támogatott, ha a HDMI/USB-C Deep Color beállítása Ki értékre van állítva.

3) Támogatott, ha a Széles képarány (Wide Aspect Ratio) beállítása 21:9.

4) Támogatott, ha a Széles képarány (Wide Aspect Ratio) beállítása 32:9.

Információk a nyílt forráskódú szoftverrel kapcsolatban

A forráskód GPL, LGPL, MPL és egyéb, a termékben található forráskód közzétételére kötelező nyílt forráskódú licenc alatti beszerzéséhez, valamint az összes hivatkozott licencfeltétel, szerzői jogi közlemény és egyéb vonatkozó dokumentum megtekintéséhez látogasson el a következő oldalra:
<https://opensource.lge.com>.

Az LG Electronics a vonatkozó költségeknek megfelelő összegért (az adathordozó, a szállítás és a kezelés költségei) CD-ROM-on is biztosítani tudja Önnek a nyílt forráskódot, ha írásos kérelmet küld az opensource@lge.com e-mail-címre.

Ez az ajánlat a termék utolsó szállítását követő három évig érvényes bárki számára, aki megkapja ezt az információt.

Licencek

Minden típushoz különböző licenc tartozik. A licenccel kapcsolatos további információkért látogasson el a www.lg.com weboldalra.



A HDMI, a HDMI High-Definition Multimedia Interface és a HDMI Trade dress kifejezések, valamint a HDMI emblémák a HDMI Licensing Administrator, Inc. védjegyei vagy bejegyzett védjegyei.

A gyártás a Dolby Laboratories licencengedélyével történt. A Dolby, Dolby Vision, Dolby Vision IQ, Dolby Audio, Dolby Atmos, és dupla D szimbólum a Dolby Laboratories Licensing Corporation regisztrált védjegyei.



The Bluetooth® word mark and logos are registered trademarks owned by Bluetooth SIG, Inc. and any use of such marks by LG Electronics Inc. is under license. Other trademarks and trade names are those of their respective owners.

QUICKSET®

Semmi nem jelenik meg a képernyőn.

- Be van dugva a monitor tápkábele?
 - Ellenőrizze, hogy a tápkábel megfelelően csatlakozik-e az aljzathoz.
- Megjeleníti a készülék a [Nincs jel] üzenetet?
 - Ez akkor jelenik meg, ha a jelkábelt a számítógép és a monitor között nincs csatlakoztatva. Ellenőrizze a kábelt, és csatlakoztassa újra.

Nem stabil a kép a képernyőn és rázkódik. / A monitoron megjelenített képek szellemképesek.

- A megfelelő felbontást választotta ki?
 - Ha a kiválasztott felbontás HDMI 1080i 60/50 Hz (váltott soros), lehetséges, hogy a képernyő vibrál. Módosítsa a felbontás 1080p értékre vagy az ajánlott felbontásra.
 - Ha a grafikus kártya nem az ajánlott (optimális) felbontásra van beállítva, akkor előfordulhat, hogy torzul a szöveg és homályos a képernyő, illetve hogy nem látszik a teljes kijelző vagy elállítódik a képernyő.
 - A beállítási módszerek eltérhetnek a számítógéptől vagy az operációs rendszertől függően, és a grafikus kártya teljesítményétől függően előfordulhat, hogy egyes felbontások nem érhetőek el. Ebben az esetben vegye fel a kapcsolatot a számítógép vagy a videokártya gyártójával, és kérjen segítséget.

A képernyőn megmarad egy kép.

- Akkor is megmarad a kép, ha a monitor ki van kapcsolva?
 - Ugyanazon állókép hosszú ideig történő kijelzése károsíthatja a képernyőt, és a kép beégését eredményezi.
 - A monitor élettartamának meghosszabbítása érdekében használjon képernyővédőt.
- Pontok vannak a képernyőn?
 - A monitor használatakor pixeles pontok (piros, zöld, kék, fehér vagy fekete) jelenhetnek meg a képernyőn. Ez az LCD képernyő esetén normális jelenség. Nem hiba, és nem is befolyásolja a monitor teljesítményét.



Egyes funkciók le vannak tiltva.

- Vannak olyan funkciók, amelyek nem érhetőek el, amikor megnyomja a Menü gombot?
 - Ellenőrizze a számítógép beállításait és a bemeneti jelet. (HDR, nincs jel)

A kijelzőn az „Ismeretlen monitor, Plug and Play (VESA DDC) monitor érzékelése” üzenetet látja?

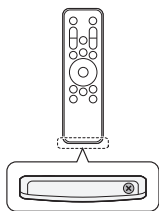
- Telepítette a képernyő illesztőprogramját?
 - A képernyő illesztőprogramját telepítse fel a weboldalunkról: <https://www.lg.com>.
 - Ellenőrizze, hogy a grafikus kártya támogatja-e a(z) Plug and Play funkciót.

A 4K/5K felbontás nem érhető el.

- Ellenőrizte a kábelcsatlakozást?
 - Ellenőrizze, hogy a kábel csatlakoztatása megfelelő-e.
 - Javasoljuk, hogy a termékhez mellékelt tartozékokat használja.
- A felbontás és a képfrissítési sebesség megfelelően van beállítva?
 - Állítsa be a megfelelő felbontást és képfrissítési sebességet a PC-képernyő felbontási beállításainál vagy a lejátszó opció menüjében.
- A csatlakoztatott külső eszköz támogatja a 4K/5K felbontást?
 - Csak olyan külső eszközökön érhető el, amelyek támogatják a 4K/5K felbontást.
 - Ellenőrizze, hogy a csatlakoztatott külső eszköz támogatja-e a 4K/5K felbontást.
- Engedélyezve van a [HDMI/USB-C Deep Color] funkció?
 - A funkció engedélyezéséhez lépjen a  →  → [Általános] → [Eszközök] → [Bemeneti beállítások] → [HDMI/USB-C Deep Color] menüpontra.

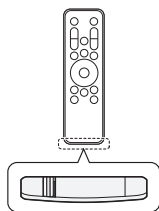
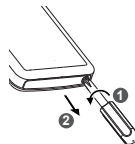
A távirányító elemének cseréje

(Típusfüggő)



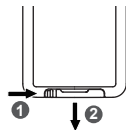
- 1 Távolítsa el a csavarokat az elemtartó fedelének kinyitásához.
- 2 Helyezze be a cserélendő elemet (CR2025/3 V) úgy, hogy a ⊕ oldal egy vonalban legyen az elemtartón lévő címkével.
- 3 Zárja le az elemtartó fedelét, és húzza meg a csavart.

Az elemek eltávolításához hajtsa végre a behelyezési műveleteket fordított sorrendben.

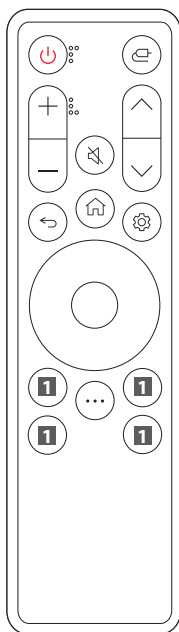


Használjon 3 V-os CR2025 gombaelemet. Cserélje ki az elemet egy újra, és helyezze be az elemtartóba az ábra szerint.

- 1 A távirányító hátulján lévő elemtartó leválasztásához tolja oldalra a kampót, majd húzza meg.
- 2 Igazítsa a csereelem ⊕ oldalát az elemtartó címkéjéhez, és helyezze be megfelelően.
- 3 Nyomja be az elemtartót kattanásig.



Az ábrákon látható termékek eltérhetnek a tényleges tartozékoktól.



- Be-/Kikapcsoló Gomb** A monitor be- és kikapcsolása.
- Bemenet** Bemeneti üzemmód kiválasztása.
- +/- Hangerőgombok** A hangerő beállítása.
- Némítás** Az összes hang elnémítása.
- ^/∨ Programgombok** Tallózás a mentett csatornák között.
- ← Vissza** Visszatérés az előző szintre.
- 🏠 Főmenü** Megjeleníti a Kezdőképernyő menüjét, például az aktuális időt, az időjárást, az alkalmazáslistát és a külső bemenetet.
- ⚙️ Beállítások** Megjelenik vagy eltűnik a főmenü képernyője.
- 🕒 Iránygombok és OK** Lehetővé teszi a menük mozgatását, kiválasztását és beállítását.
- ⋮ További lehetőségek** További távirányító funkciók megjelenítése.
- 1 📺 Streaming szolgáltatások gombjai** Csatlakozik a videostreaming szolgáltatáshoz.
- 1 🏠 Otthoni irányítópult** Hozzáférés a [Otthoni irányítópult] funkcióhoz.
- 1 ? Felhasználói útmutató** Hozzáférés a [Felhasználói útmutató] funkcióhoz.
- 1 ☆ FAV** A kedvenc csatornalista megjelenítése.

(A modelltől és a régiótól függően előfordulhat, hogy bizonyos gombok és szolgáltatások nem elérhetőek.)

✔ Megjegyzés

- A távirányítót mindig a monitor érzékelője felé kell tartani.
- A termék belső és külső elemeit ne tegye ki túlzott hőnek, például közvetlen napsugárzásnak, tűznek vagy hasonlóknak.
- Fennáll a tűz vagy robbanás kockázata, ha az akkumulátort nem megfelelő típusúra cseréli.

