

HASZNÁLATI ÚTMUTATÓ LED LCD Monitor (LED Monitor*)

*Az LG LED monitorok LED-háttérvilágítású LCD monitorok.

A készülék használatba vétele előtt figyelmesen olvassa el az útmutatót, és őrizze meg azt, mert később szükség lehet rá.

LED LCD MONITOR MODELL

20MK4 sorozat

22MK4 sorozat

24MK4 sorozat

27MK4 sorozat

22MN430H

24MN430H

TARTALOM

LICENC ----- 3

ÖSSZESZERELÉS ÉS ELŐKÉSZÍTÉS 4

- A készülék tartozékai ----- 4
- Támogatott illesztőprogramok és szoftverek - 5
- Tartozékok és gombok ----- 6
 - A joystick gomb használata
 - Bemeneti csatlakozó
- A monitor mozgatása és felemelése ----- 8
- A monitor beállítása ----- 9
 - A talpazat felszerelése
 - Felszerelés asztalra
 - Felszerelés falra

A MONITOR HASZNÁLATA ----- 14

- Csatlakoztatás személyi számítógéphez ----- 14
 - D-SUB kábel
 - HDMI kábel
- Csatlakoztatás AV eszközhöz ----- 15
 - HDMI-csatlakozás
- Perifériák csatlakoztatása ----- 15
 - Fejhallgató csatlakoztatása

BEÁLLÍTÁSOK TESTRESZABÁSA 16

HIBAEELHÁRÍTÁS ----- 21

MŰSZAKI ADATOK ----- 22

- Előre beállított üzemmódok (felbontás) ----- 30

LICENC

Minden típushoz különböző licenc tartozik. A licenccel kapcsolatos további információkért látogasson el a www.lg.com weboldalra.



A HDMI és a HDMI High-Definition Multimedia Interface kifejezések, valamint a HDMI embléma a HDMI Licensing Administrator, Inc. védjegyei vagy bejegyzett védjegyei az Amerikai Egyesült Államokban és más országokban.

Az alábbi tartalom csak az európai piacon árult, és az ErP rendeletnek megfeleltetni kívánt képernyőre vonatkozik:

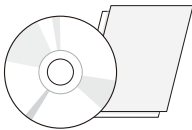
* A képernyő beállítása értelmében, amennyiben nem módosítja a kijelzőt, akkor az a bekapcsolást követő 4 óra múlva kikapcsol.

* A beállítás letiltásához kapcsolja "Ki" az OSD menü "Automatic Standby (Automatikus készenlét)" pontját.

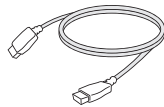
ÖSSZESZERELÉS ÉS ELŐKÉSZÍTÉS

A készülék tartozékai

A termék használata előtt kérjük, ellenőrizze le, hogy minden tartozék megtalálható-e a dobozban. Ha valamelyik tartozék hiányzik, forduljon ahhoz a kereskedéshez, ahol a készüléket vásárolta. A készülék és tartozékai eltérhetnek az itt láthatóktól.



**CD (Használati útmutató) /
kártya**
(Országtól függően)



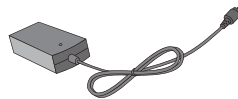
HDMI kábel
(Országtól függően)



D-SUB kábel
(Országtól függően)



Tápkábel
(Országtól függően)



AC-DC adapter

(Országtól függően)

vagy



AC-DC adapter
(Országtól függően)

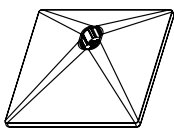
20MK4 sorozat

22MK4 sorozat

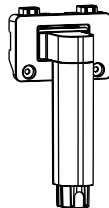
24MK4 sorozat

22MN430H

24MN430H



Talpazat

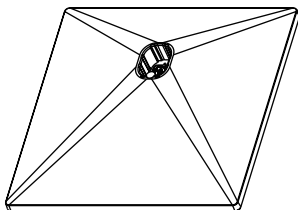


Állványtest

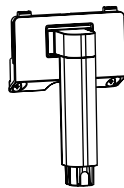


2 csavar

27MK4 sorozat



Talpazat



Állványtest

**FIGYELEM**

- A biztonság és a termék teljesítményének biztosításához mindig eredeti tartozékokat használjon.
- A garancia nem terjed ki a bizonytalan eredetű tartozékok használata által okozott károkra és sérülésekre.
- A mellékelt alkatrészek használatát javasoljuk.
- Ha nem LG-tanúsítvánnyal ellátott kábelt használ, akkor előfordulhat, hogy a kép nem jelenik meg, vagy hogy a kép zajos lesz.

**MEGJEGYZÉS**

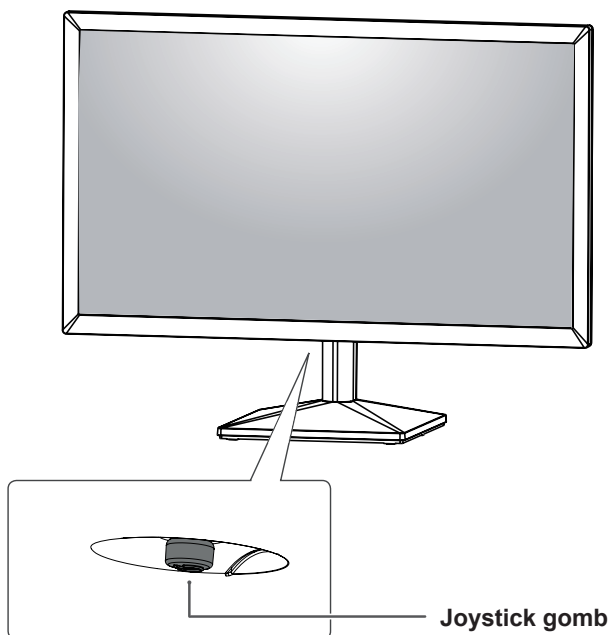
- A részegységek eltérhetnek az itt láthatóktól.
- A készülék nagyobb teljesítménye érdekében, a használati útmutatóban szereplő minden információ és specifikáció előzetes értesítés nélkül megváltozhat.
- Az opcionális tartozékok beszerzéséhez látogasson el egy elektronikai szaküzletbe vagy webáruházba, vagy forduljon ahhoz a kereskedéshez, ahol a készüléket vásárolta.

Támogatott illesztőprogramok és szoftverek

Letöltheti és telepítheti a legfrissebb verziót az LGE honlapjáról (www.lg.com).

Illesztőprogramok és szoftverek	Telepítési prioritás
Monitor illesztőprogramja	Ajánlott
OnScreen Control	Ajánlott

Tartozékok és gombok



A joystick gomb használata

A monitor funkcióit egyszerűen vezérelheti a joystick gomb megnyomásával vagy az ujjával balra/jobbra elmozdítva azt.

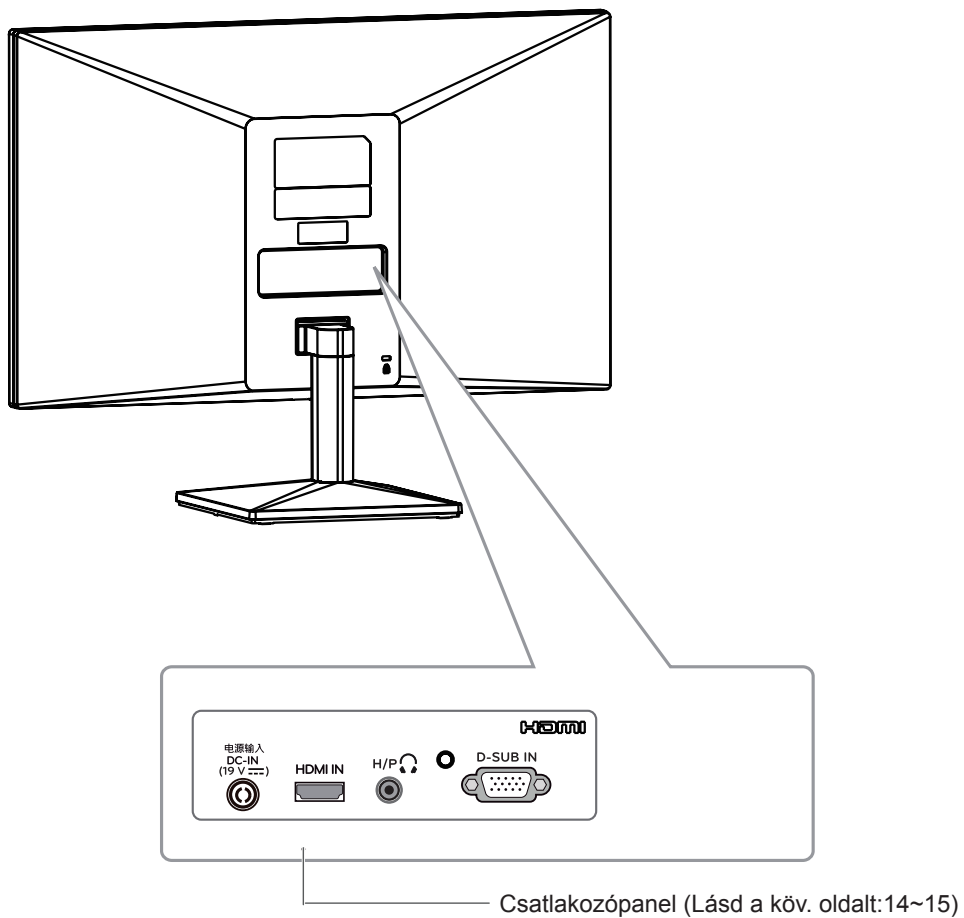
Alapfunkciók

		Bekapcsolás	Nyomja meg a joystick gombot egyszer az ujjával a monitor bekapcsolásához.
		Kikapcsolás	Nyomja meg és tartsa lenyomva a joystick gombot egyszer az ujjával a monitor kikapcsolásához.
		Hangerő szabályozása	A hangerőt a joystick gombot balra/jobbra mozgatva szabályozhatja. (csak HDMI esetén)

MEGJEGYZÉS

- A joystick gomb a monitor alján található.

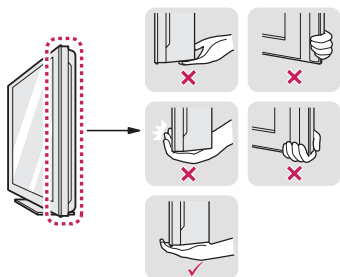
Bemeneti csatlakozó



A monitor mozgatása és felemelése

Kövesse ezen utasításokat, hogy a monitor mozgatásakor vagy felemelésekor megóvja azt a karcolásoktól vagy egyéb sérülésektől, illetve formától és mérettől függetlenül biztonságosan szállíthassa.

- A monitort szállítás előtt az eredeti dobozában vagy csomagolásában ajánlatos elhelyezni.
- A monitor mozgatása vagy felemelése előtt húzza ki a tápkábelt és az összes többi kábelt.
- Tartsa erősen a monitor tetejét és alját. Ne fogja meg a panelt.



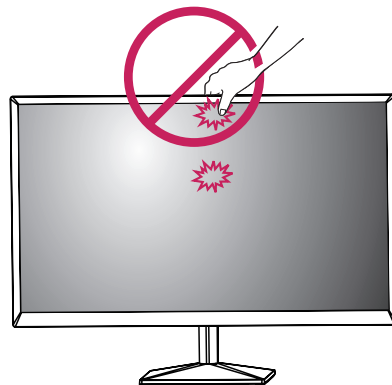
- Amikor tartja, fordítsa el magától a monitort, nehogy megkarcolódjon.



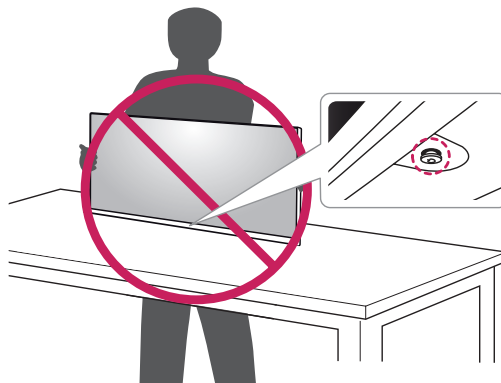
- A monitor mozgatásakor kerülje az erős rázkódást vagy rezgést.
- A monitor mozgatásakor tartsa azt függőleges helyzetben, és ne fordítsa a monitort az oldalára, illetve ne döntse oldalra.

FIGYELEM

- Lehetőleg ne érintse meg a monitor képernyőjét. Ellenkező esetben károsodhat a képernyő vagy a képek előállításához használt képpontok.



- Ha talpzat nélkül használja a monitorpanelt, annak joystick gombja instabillá teheti a monitort vagy adott esetben hozzájárulhat annak leeséséhez. A monitor leesése kárt okozhat a készülékben és személyi sérülés kockázatával is járhat. Emellett, a joystick gomb is elromolhat.



A monitor beállítása

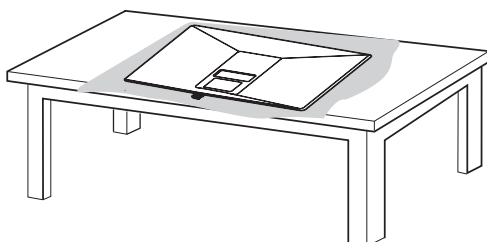
A talpazat felszerelése

20MK4 sorozat 22MN430H

22MK4 sorozat 24MN430H

24MK4 sorozat

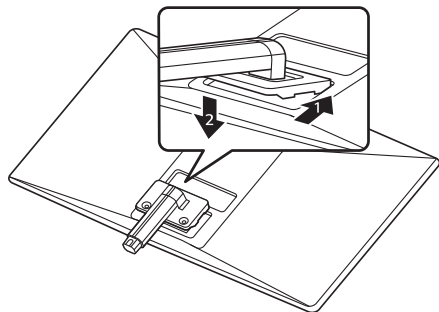
1



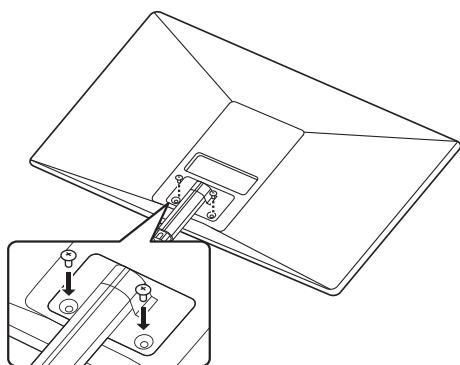
FIGYELEM

- A karcolások elkerülése érdekében takarja le a képernyőt egy puha ruhával.

2

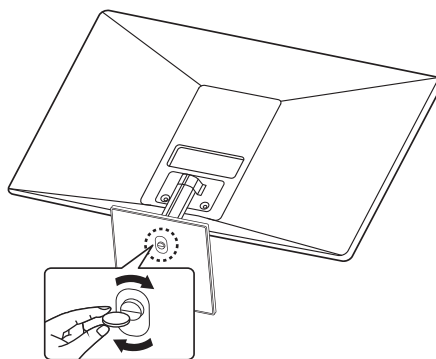


3



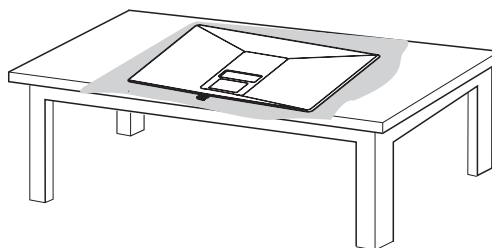
Csavaros forgatónyomaték: 10~12 kgf

4



27MK4 sorozat

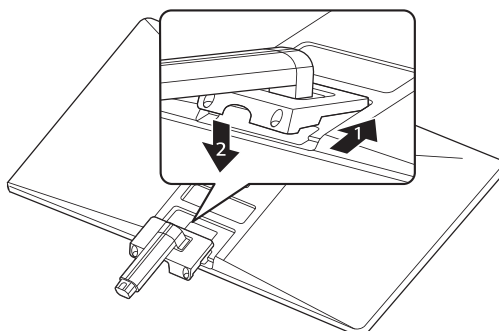
1



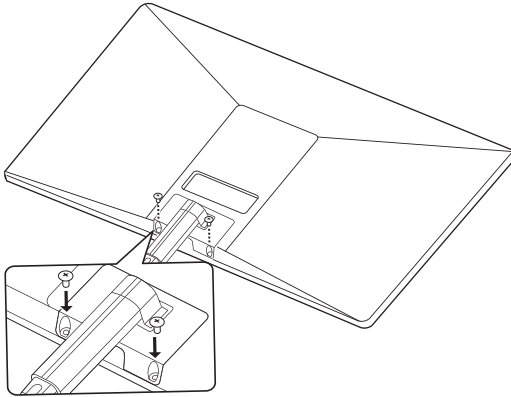
FIGYELEM

- A karcolások elkerülése érdekében takarja le a képernyőt egy puha ruhával.

2

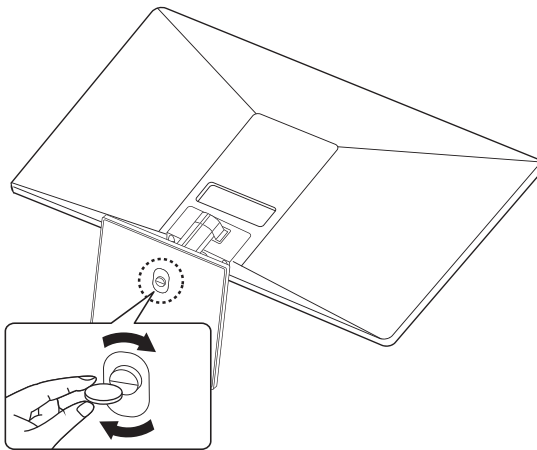


3



Csavaros forgatónyomaték: 10~12 kgf

4



! VIGYÁZAT

- Az ujjak és lábfejek sérülésének elkerülése érdekében tartsa a kezében az állvány alapzatát az állványtest és alapzat összeszerelésekor!

! FIGYELEM

- A dokumentumban látható illusztrációk általános eljárásokat mutatnak be, ezért az ábrák eltérhetnek a tényleges termék megjelenésétől.
- Ne szállítsa a monitort fejjel lefelé úgy, hogy csak a talpánál fogja. Ilyenkor az állvány kicsúszhat a monitorból, és személyi sérülést okozhat.
- Ha megemeli vagy áthelyezi a monitort, ne érjen a képernyőhöz. A képernyőre kifejtett erő annak sérülését okozhatja.
- Ne vigyen fel idegen anyagot (olajat, kenőanyagot stb.) a csavarokra a termék összeszerelésekor. (Ha így tesz, azzal károsíthatja a terméket.)
- Ha túlzottan nagy erővel húzza meg a csavarokat, az a monitor károsodását okozhatja. A készülék garanciája nem vonatkozik az így okozott kárra.

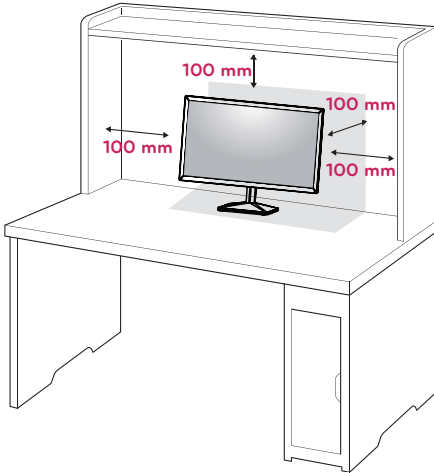
! MEGJEGYZÉS

- Az állvány szétszereléséhez az összeszerelés lépéseinek fordított sorrendjében járjon el.

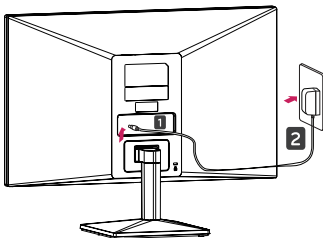
Felszerelés asztalra

- 1 Emelje fel a monitort és állítsa az asztalon függőleges helyzetbe.

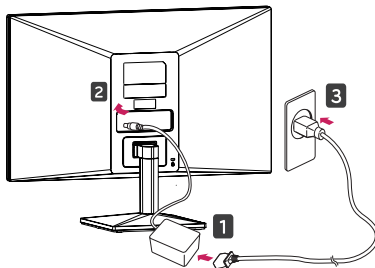
A megfelelő szellőzés érdekében hagyjon a faltól (legalább) 100 mm helyet.



- 2 Csatlakoztassa az adaptert és a tápkábelt a fali csatlakozóaljzatba.



vagy



- 3 A monitor bekapcsolásához nyomja meg a monitor alján található joystick gombot.

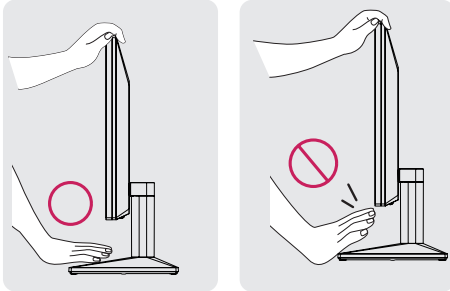


FIGYELEM

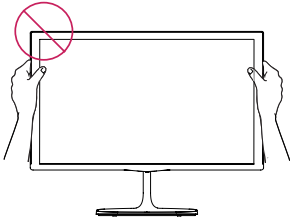
- A monitor mozgatása vagy felszerelése előtt húzza ki a tápkábelt. Fennáll az áramütés veszélye.

! FIGYELMEZTETÉS

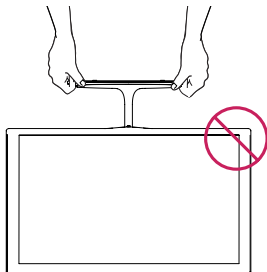
A képernyő szögének beállításakor ne fogja meg a monitorkeret alját az ábrán látható módon, ellenkező esetben megsérülhetnek az ujjai.



A képernyő szögének beállításakor ne érjen hozzá és ne nyomja be a képernyőt.

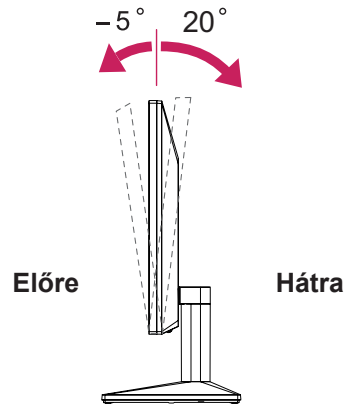


Ne tartsa a készüléket az alábbi képen látható módon. A monitor leválhat a tartóállványról, és sérülést okozhat.



! MEGJEGYZÉS

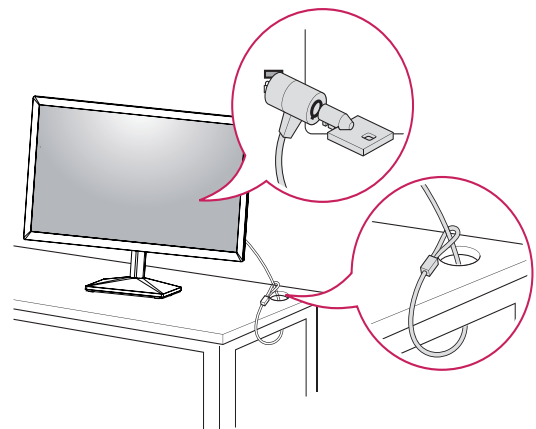
A kényelmes megtekintés érdekében a képernyő dőlésszöge -5° és 20° fok között állítható előre- vagy hátrafelé.



A Kensington biztonsági rendszer használata

A Kensington biztonsági rendszer csatlakozója a monitor hátlapján található. A felszereléssel és használatával kapcsolatos további információkért tekintse meg a Kensington biztonsági rendszerhez mellékelt kézikönyvet, vagy látogasson el a <http://www.kensington.com> honlapra.

Csatlakoztassa a Kensington biztonsági rendszer kábelét a monitorhoz, illetve az asztalhoz.

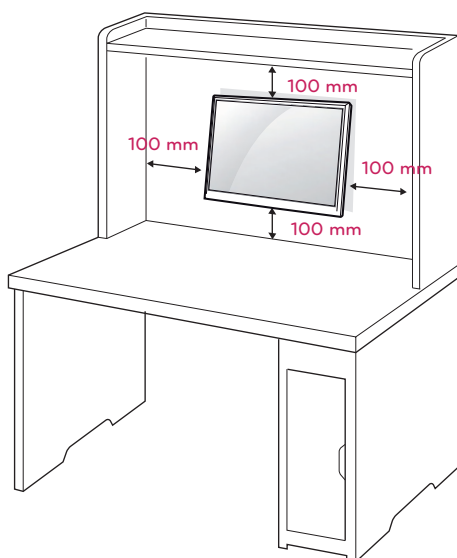


! MEGJEGYZÉS

- A Kensington biztonsági rendszer opcionális tartozék. A legtöbb elektronikai szaküzletben beszerezheti.

Felszerelés falra

A megfelelő szellőzés érdekében hagyjon legalább 100 mm helyet a készülék minden oldalán, valamint a készülék és a fal között. A részletes útmutatót kérje a forgalmazótól; lásd a döntött rögzítést lehetővé tevő opcionális fali tartókonzol felszerelési és beállítási útmutatóját.



Ha a monitort a falra kívánja rögzíteni, erősítse a fali csatlakozót (választható tartozék) a készülék hátfalához.

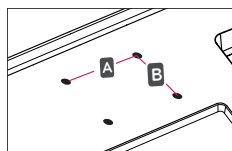
Ha a monitort az opcionális fali tartókonzollal szereli fel, gondosan rögzítse azt, nehogy leessen.

- 1 Ha a szabványosnál hosszabb csavarokat használ, sérülhetnek a monitor belső részei.
- 2 Ha nem megfelelő csavarokat használ, a termék sérülhet, és leeshet a felszerelt helyzetéből. Ilyen esetben az LG nem vállal felelősséget.

Modell	20MK4 sorozat
	22MK4 sorozat
	24MK4 sorozat
	22MN430H
	24MN430H
Falra szerelés (A x B)	75 x 75
Szabványos csavar	M4
Csavarok száma	4

Modell	27MK4 sorozat
Falra szerelés (A x B)	100 x 100
Szabványos csavar	M4
Csavarok száma	4

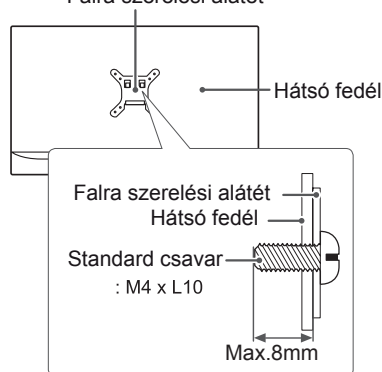
- Falra szerelés (A x B)



FIGYELEM

- Először válassza le a tápkábelt, és csak azt követően mozgassa és szerelje fel a monitort. Különben fennáll az áramütés veszélye.
- Ha a monitort a mennyezetre vagy ferde falra szereli, az leeshet és súlyos személyi sérülést okozhat.
- Csak az LG által jóváhagyott fali tartókonzolt használjon, és kérjen segítséget a helyi forgalmazótól vagy szakembertől.
- Ne húzza meg túl szorosan a csavarokat, mert azzal károsíthatja a monitort, ami a garancia semmissé válását eredményezi.
- Csak a VESA-szabványnak megfelelő csavarokat és fali tartókonzolókat használjon. A garancia nem terjed ki a helytelen használat vagy nem megfelelő tartozék használata által okozott károokra és sérülésekre.
- A csavar hosszának a hátsó fedél külső felületétől 8 mm alattinak kell lennie.

Falra szerelési alátét



MEGJEGYZÉS

- Csak a VESA-szabvány csavarspecifikációjában felsorolt csavarokat használjon.
- A fali tartókonzol készlet a szerelési útmutatót és a szükséges alkatrészeket tartalmazza.
- A fali tartókonzol opcionális. A kiegészítő tartozékokat a helyi termékforgalmazótól szerezheti be.
- A csavarok hossza az adott fali tartókonzoltól függ. Ügyeljen rá, hogy megfelelő hosszúságú csavarokat használjon.
- További információkat a tartókonzolhoz mellékelt útmutatóban talál.

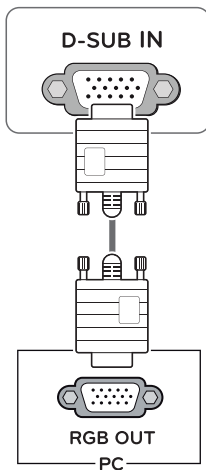
A MONITOR HASZNÁLATA

Csatlakoztatás személyi számítógéphez

- A monitor támogatja a Plug & Play funkciót*.
*Plug & Play: Ez a funkció lehetővé teszi, hogy egy számítógép felismerjen egy, a felhasználó által hozzá csatlakoztatott és bekapcsolt eszközt annak beállítása, illetve felhasználói beavatkozás nélkül.

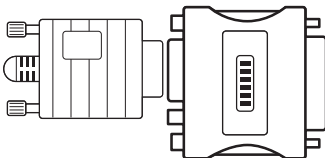
D-SUB kábel

Továbbítja az analóg videojeleket a számítógépről a monitorhoz. Csatlakoztassa a számítógépet a monitorhoz a mellékelt D-sub 15 tűs jelkábelrel, az alábbi ábrákon látható módon.



! MEGJEGYZÉS

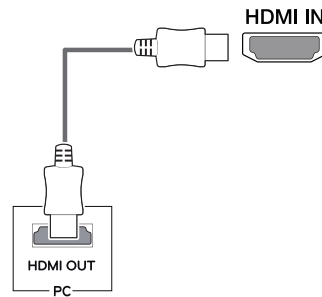
- Macintosh D-Sub jelbemeneti kábel csatlakozó használata esetén



- **Mac adapter**
Apple Macintosh használata esetén egy külön csatlakoztatható adapterre van szükség a mellékelt kábel 15 tűs nagy sűrűségű (3 sor) D-SUB VGA csatlakozójának 15 tűs 2 soros csatlakozóvá alakításához.

HDMI kábel

Továbbítja a digitális hang- és videojelet az Ön PC-jéről a Monitorra. Kösse össze a PC-t és a Monitor egy HDMI kábellel a következő ábrának megfelelően.



! MEGJEGYZÉS

- HDMI PC használata esetén kompatibilitási problémát okozhat.
- HDMI-tanúsítvánnyal ellátott kábelt használjon. Ha nem HDMI-tanúsítvánnyal ellátott kábelt használ, akkor előfordulhat, hogy nem jelenik meg a kép, vagy hogy csatlakozási hiba jelentkezik.
- Ajánlott HDMI-kábel típusok
 - High-Speed HDMI[®]/TM-kábel
 - High-Speed with Ethernet HDMI[®]/TM-kábel

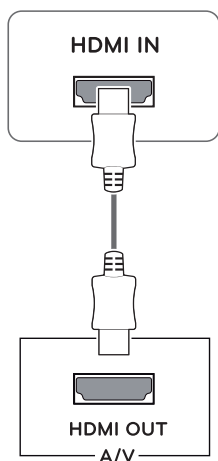
! MEGJEGYZÉS

- Ha két számítógépet szeretne használni a monitorral, csatlakoztassa a jelkábel (D-SUB/DVI-D/HDMI) megfelelően a monitorhoz.
- Ha hideg környezetben kapcsolja be a monitor, a képernyő vibrálhat. Ez a jelenség nem rendellenes.
- Piros, zöld és kék pöttyök jelenhetnek meg a képernyőn. Ez a jelenség nem rendellenes.

Csatlakoztatás AV eszközhöz

HDMI-csatlakozás

Továbbítja a digitális hang- és videojelet az Ön AV eszközeiről a monitorra. Kösse össze az AV-t és a monitort egy HDMI kábellel az alábbi ábra szerint.



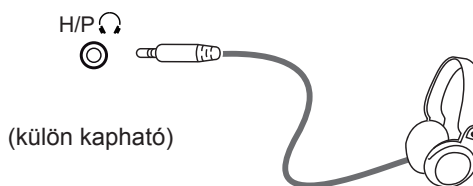
! MEGJEGYZÉS

- HDMI PC használata esetén kompatibilitási problémát okozhat.
- HDMI-tanúsítvánnyal ellátott kábelt használjon. Ha nem HDMI-tanúsítvánnyal ellátott kábelt használ, akkor előfordulhat, hogy nem jelenik meg a kép, vagy hogy csatlakozási hiba jelentkezik.
- Ajánlott HDMI-kábel típusok
 - High-Speed HDMI^{®/™}-kábel
 - High-Speed with Ethernet HDMI^{®/™}-kábel

Perifériák csatlakoztatása

Fejhallgató csatlakoztatása

A perifériákat a fejhallgató-porton keresztül csatlakoztassa a monitorhoz. Csatlakoztassa az ábra szerint.

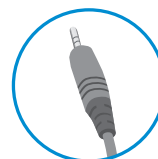


! MEGJEGYZÉS

- A perifériás eszközök külön kaphatók.
- Használja körültekintéssel a töltési funkciót! Előfordulhat, hogy egyes mobiltelefonok töltése nem támogatott, vagy nem működnek megfelelően.



Hajlított típus



Egyenes típus

- A számítógép és a külső eszköz audiobeállításaitól függően előfordulhat, hogy a fejhallgató és a hangszóró funkciói korlátozottak.

BEÁLLÍTÁSOK TESTRESZABÁSA

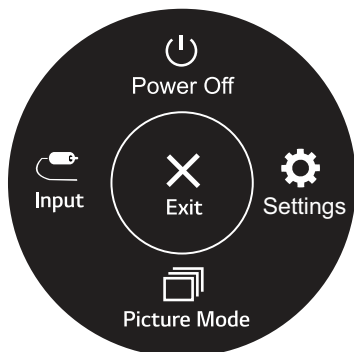
A főmenü aktiválása

- 1 Nyomja meg a joystick gombot a monitor alján.
- 2 Mozgassa a joystick gombot felfelé/lefelé (▲/▼) és balra/jobbra (◀/▶) az opciók beállításához.
- 3 Nyomja meg ismét a joystick gombot a főmenüből való Zárja.



Gomb	Menüállapot	Leírás
	Főmenü letiltva	A főmenü aktiválása.
	Főmenü engedélyezve	Zárja be a főmenüt! (A monitor kikapcsolásához tartsa hosszan lenyomva a gombot!)
	◀ Főmenü letiltva	A monitor hangerejének beállítása.(csak HDMI esetén)
	Főmenü engedélyezve	Belépés a "bevitel" menüpontba.
	▶ Főmenü letiltva	A monitor hangerejének beállítása.(csak HDMI esetén)
	Főmenü engedélyezve	A Settings (Beállítások) funkcióinak megnyitása.
	▲ Főmenü letiltva	Megjeleníti a jelenlegi bemeneti forrás információit.
	Főmenü engedélyezve	A monitor kikapcsolása.
	▼ Főmenü letiltva	Megjeleníti a jelenlegi bemeneti forrás információit.
	Főmenü engedélyezve	Belép a picture mode (kép üzemmód) funkcióba.(csak HDMI esetén)

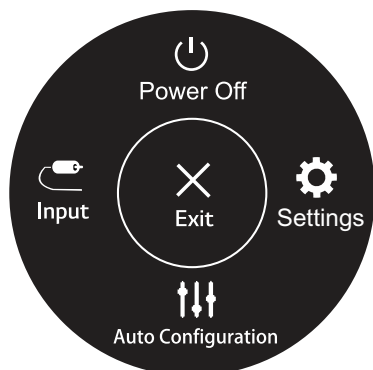
A fő menüfunkciók



(csak HDMI esetén)

Főmenü	Leírás
Settings (Beállítások)	A képernyőbeállítások konfigurálása.
Picture Mode	Válassza ki a kép módot a legjobb megjelenítési hatás eléréséhez.
Input	A beviteli mód beállítása.
Power Off (Kikapcsolás)	A monitor kikapcsolása.
Exit (Kilépés)	Kilépés a főmenüből.

A fő menüfunkciók



(csak D-SUB esetén)

Főmenü	Leírás
Settings (Beállítások)	A képernyőbeállítások konfigurálása.
Auto Configuration	Használja az Auto configuration (Automatikus konfigurálás) opciót az optimális kijelzőhöz D-SUB alatt.
Input	A beviteli mód beállítása.
Power Off (Kikapcsolás)	A monitor kikapcsolása.
Exit (Kilépés)	Kilépés a főmenüből.

Beállítások testreszabása

Settings (Beállítások) > Quick Settings	Leírás
Brightness	Szabályozza a képernyő kontrasztját és fényességét.
Contrast	
Volume	A hangerő beállítása. (csak HDMI esetén)
	<p>! MEGJEGYZÉS</p> <ul style="list-style-type: none"> Beállíthatja a Mute (Némítás) / Unmute (Némítás feloldása) elemet a joystick gombot ▼ irányba mozgatva a Volume (Hangerő) menűn belül.

Settings (Beállítások) > Input (Bemenet)	Leírás	
Input List (Bemeneti lista)	A bemeneti üzemmód kiválasztása.	
Aspect Ratio (Képarány)	A képernyő arányának beállítása	
	Full Wide (Teljes szélesség)	A videó széles képernyőn való megjelenítése, a videó jelműveletől függetlenül.
	Original (Eredeti)	A videó megjelenítése a videó bemeneti jelének képaránya szerint.
	<p>! MEGJEGYZÉS</p> <ul style="list-style-type: none"> 22MK4 sorozat 24MK4 sorozat 27MK4 sorozat 22MN430H 24MN430H Az opciók le lehetnek tiltva az ajánlott felbontásnál (1920 x 1080). 	



Beállítások testreszabása

Settings (Beállítások) > Picture	Leírás		
Picture Mode	Custom	A felhasználó beállíthatja az egyes elemeket. A főmenü színmódjának beállítása.	
	Reader	Optimalizálja a képernyőt a dokumentumok megjelenítéséhez. Élénkítheti a képernyőt az OSD menüben.	
	Photo	Fényképek megjelenítéséhez optimalizálja a képernyőt.	
	Cinema	Optimalizálja a képernyőt a videó vizuális effektusainak javításához.	
	Color Weakness	Ez a mód azoknak a felhasználóknak való, akik nem tudnak különbséget tenni a piros és a zöld között. Lehetővé teszi, hogy a színtévesztő felhasználók is könnyen megkülönböztessék a két szint egymástól.	
	Game	Optimalizálja a képernyőt a játékhoz.	
Picture Adjust	Brightness	Szabályozza a képernyő kontrasztját és fényességét.	
	Contrast		
	Sharpness (Képelesség)	A másodlagos képernyő élességének beállítása.	
	SUPER RESOLUTION+	High (Magas)	Optimális képminőség jelenik meg, ha a felhasználó kristálytisztá képeket kíván. HQ videó vagy játék esetén megfelelő.
		Middle (Közepes)	Optimális képminőség jelenik meg, ha a felhasználó magas és alacsony módok közötti képeket akar kényelmesen nézni. UCC vagy SD videó esetén megfelelő.
		Low (Alacsony)	Optimális képminőség jelenik meg, ha a felhasználó sima és természetes képekre vágyik. Lassan mozgó képeknél vagy állóképeknél megfelelő.
		Off (Ki)	Válassza ezt az opciót mindennapos használatra. A SUPER RESOLUTION+ ki van kapcsolva ebben a módban.
	Black Level (Fekete szint)	Beállíthatja a kontrasztot (csak HDMI esetén). • Kontraszt: a videojel referenciájaként ez a legsötétebb szín, amelyet a monitor képes megjeleníteni.	
		High (Magas)	Megtartja a képernyő jelenlegi kontrasztarányát.
		Low (Alacsony)	Csökkenti a feketesintet, és növeli a fehérsintet a képernyő jelenlegi kontrasztarányához képest.
DFC	On (Be)	A fényerő automatikus beállítása a kijelzőnek megfelelően.	
	Off (Ki)	Kikapcsolja a DFC funkciót.	
Game Adjust	Response Time (Válaszidő)	A megjelenített képek válaszidejének beállítása a képernyő sebessége alapján. Normál környezet esetén ajánlott a Fast (Gyors) beállítás használata. Gyorsan mozgó kép esetén ajánlott a Faster (Gyorsabb) beállítás használata. Miután kiválasztotta a Gyorsabb üzemmód opciót, Mozgás-elmosódás jelentkezhet, az adott médiatartalomtól függően.	
		Faster (Gyorsabb)	A válaszidőt Faster (Gyorsabb) értékre állítja be.
		Fast (Gyors)	A válaszidőt Fast (Gyors) értékre állítja be.
		Normal (Normál)	A válaszidőt Normal (Normál) értékre állítja be.
		Off (Ki)	Nem aktív a válaszidő-javítás funkció.




MEGJEGYZÉS

- Ez egy segédeszköz színvak felhasználók számára. Ezért, ha a képernyő nézése nem kényelmes, kapcsolja ki ezt a funkciót.
- Ez a funkció bizonyos képeknél nem tud megkülönböztetni bizonyos színeket.

Game Adjust	FreeSync 22MK4 sorozat 24MK4 sorozat 27MK4 sorozat 22MN430H 24MN430H	Folyamatos és természetes képet biztosít a ki- és bemeneti jelek vertikális szinkronizálása révén.			
		 FIGYELEM <ul style="list-style-type: none"> Támogatott interfész: HDMI. Támogatott grafikus kártyák: Olyan grafikus kártya szükséges, amely támogatja az AMD "FreeSync" funkcióját. Támogatott verzió: Ügyeljen rá, hogy a grafikus kártya mindig a legfrissebb driverrel legyen telepítve! További információkért és használati feltételekért kérjük, látogasson el az AMD honlapjára, az alábbi internetes címen: http://www.amd.com/FreeSync. 			
		On (Be)	FreeSync bekapcsolása.		
		Off (Ki)	FreeSync funkció kikapcsolása.		
	Black Stabilizer (Feketestabilizátor)	Black Stabilizer (Feketestabilizátor) : Szabályozhatja a fekete kontrasztját, hogy jobban láthatóak legyenek a sötét jelenetek. A Black Stabilizer (Feketestabilizátor) értékének növelése világosabbá teszi a sötét-szürke területeket.(Sötét játékokban jobban kivehetővé válnak az egyes elemek.) A feketestabilizátor értékének csökkentése sötétebbé teszi a sötétszürke területeket, és növeli a képernyőn a dinamikus kontrasztot.			
	Cross Hair (Célkereszt)	A „célkereszt” funkció jelet ad a képernyő közepén az FPS (elsőszemélyes lövöldözős) játékoknál. A felhasználók kiválaszthatják a négy különböző cross hair (célkereszt) közül azt a cross hair (célkereszt) megjelenést, amely a legjobban illeszkedik a játék környezetükbe. <ul style="list-style-type: none"> Amikor a monitor kikapcsolt állapotban van, vagy belép az energiatakarékos üzemmódba, a Cross Hair (célkereszt) opció automatikusan Off (Ki) állapotba kerül. 			
Color Adjust	Gamma	Mode 1, Mode 2, Mode 3	Minél nagyobb a gamma értéke, a kép annál sötétebbé válik. Hasonlóképpen, minél alacsonyabb a gamma értéke, a kép annál világosabbá válik.		
		Mode 4	Ha nem kell módosítania a gamma beállításokon, válassza a Mode 4 opciót!		
	Color Temp (színhőmérséklet)	A gyári alapértelmezett beállítás szintelítettségének kiválasztása. Warm (Meleg): Pirosas színárnyalatúra állítja a képernyőt. Medium (Közepes): A vörös és a kék tónus közé állítja be a képernyő szintelítettségét. Cool (Hűvös): Kékes színárnyalatúra állítja a képernyőt. Custom (Egyéni):A felhasználó pirosra, zöldre vagy kékre állíthatja testreszabás által.			
	Red (Piros)/Green (Zöld)/Blue (Kék)	A kép színének testreszabása a vörös, zöld és kék színek használatával.			
Configuration Adjust (csak D-SUB esetén)	Horizontal	A kép balra és jobbra mozgatásához.			
	Vertical	A kép felfelé és lefelé mozgatásához.			
	Clock	A képernyő háttérben látható függőleges sávok vagy csíkok csökkentése. A vízszintes képernyőméret is megváltozik.			
	Phase	A kijelző fókusznak beállítása. Ezzel eltávolíthatja a vízszintes képzajokat, és tisztítja vagy élesíti az alakok képét.			
Resolution (csak D-SUB esetén)	A felhasználó beállíthatja a kívánt felbontást. Ez az opció csak akkor engedélyezett, ha számítógépe képernyőjének felbontása a következő (csak D-SUB esetén).				
	 MEGJEGYZÉS A funkció csak akkor kerül kikapcsolásra, ha számítógépe képernyőjének felbontását az alábbira állítja, kivéve a számítógép rossz kimeneti felbontását.				
	1024x768, 1280x768, 1360x768, 1366x768, Off				
	1280x960, 1600x900, Off	22MK4 sorozat	24MK4 sorozat	27MK4 sorozat	22MN430H
	24MN430H				
	1440x900, 1600x900, Off	22MK4 sorozat	24MK4 sorozat	27MK4 sorozat	22MN430H
24MN430H					
Picture Reset	Do you want to reset your settings?				
	No	Kiválasztás törlése.			
	Yes	Visszatérés az alapértelmezett beállításokhoz.			

Beállítások testreszabása

Settings (Beállítások) > General	Leírás	
Language (Nyelv)	A kijelzőn megjelenő funkciók nyelvének kiválasztása.	
SMART ENERGY SAVING	High (Magas)	Energiatakarékosság a nagy hatékonyságú SMART ENERGY SAVING funkció használatával.
	Low (Alacsony)	Energiatakarékosság a kis hatékonyságú SMART ENERGY SAVING funkció használatával.
	Off (Ki)	Az SMART ENERGY SAVING funkció kikapcsolása.
Automatic Standby	A monitor egy bizonyos idő után automatikusan készenléti módba vált.	
OSD Lock (Képernyőmenü lezárása)	Megakadályozza a billentyűzettel történő téves bevitelt.	
	On (Be)	A billentyűzettel történő bevitel ki van kapcsolva.
	 MEGJEGYZÉS <ul style="list-style-type: none"> Minden funkció ki van kapcsolva a menüpont alatt, kivéve a következőket: OSD Lock mode, brightness, Contrast, Input, Information, Volume. 	
Off (Ki)	A billentyűzettel történő bevitel be van kapcsolva.	
Information (Információ)	A képernyő információ láthatóvá teszi a következőket: Model, Serial Number, Total Power On Time, Resolution. (Modell, Sorozatszám, Teljes teljesítmény időben, Felbontás).	
Reset	Do you want to reset your settings?	
	No	Kiválasztás törlése.
	Yes	Visszatérés az alapértelmezett beállításokhoz.

MEGJEGYZÉS

- A megtakarítási adatok a paneltől függenek. Vagyis az értékek panelenként és panel forgalmazónként különböznek. Ha a **SMART ENERGY SAVING** opció beállítása **High**(Magas) vagy **Low**(Alacsony), a monitor fényereje alacsonyabbá vagy magasabbá válhat, a forrástól függően.

HIBAELHÁRÍTÁS

Mielőtt segítséget hívna, ellenőrizze a következőket.

Nem jelenik meg kép	
Csatlakoztatva van a képernyő tápkábele?	<ul style="list-style-type: none"> Ellenőrizze, és nézze meg, hogy a tápkábel megfelelően csatlakoztatva van-e a fali aljzatba.
Lát „Out of Range” (TARTOMÁNYON KÍVÜL) üzenetet a képernyőn?	<ul style="list-style-type: none"> Ez az üzenet akkor jelenik meg, ha a számítógéptől (videokártyától) érkező jel a képernyő vízszintes vagy függőleges frekvenciatartományán kívülre esik. Az útmutató „Műszaki adatok” fejezete alapján konfigurálja újra a képernyőt.
Lát egy „NO SIGNAL (NINCS JEL)” üzenetet a képernyőn vagy a fekete képernyőn?	<ul style="list-style-type: none"> Miután a monitor a „NO SIGNAL” üzenetet adja, a monitor átkapcsol DPM üzemmódba. Ez akkor jelenik meg, ha a jelkábel a számítógép és a monitor között nincs csatlakoztatva. Ellenőrizze a kábelt, és csatlakoztassa újra. Ellenőrizze a PC állapotát!

Nem tudja vezérelni az OSD egyes funkcióit?	
Nem tudja kiválasztani az OSD egyes menüit?	<ul style="list-style-type: none"> Bármikor kioldhatja az OSD vezérlőt az OSD zárménube való belépéssel és az elemek kikapcsolásával.



FIGYELEM

- Ellenőrizze a **Control Panel ► Display ► Settings** (Vezérlőpult ► Megjelenítés ► Beállítások) menüben, hogy a frekvencia vagy a felbontás beállítását módosították-e. Amennyiben módosították, állítsa vissza a videokártyát az ajánlott felbontásra.
- Ha nem az ajánlott felbontás (optimális felbontás) van kiválasztva, előfordulhat, hogy a betűk torzítva jelennek meg, és a képernyő elhomályosul, egy része nem látszik vagy torz. Feltétlenül az ajánlott felbontás legyen kiválasztva.
- A beállítási mód számítógépenként és operációs rendszerenként eltérő lehet, és előfordulhat, hogy a videokártya nem támogatja az adott felbontást. Ebben az esetben forduljon a számítógép vagy a videokártya gyártójához.
- Tartsa meg a megfelelő állapotot, amikor a monitort használja, ellenkező esetben a képernyő esetleg nem lesz optimalizálva.

A képernyőkép nem megfelelő	
A képernyő egyszínű vagy a színe rendellenes.	<ul style="list-style-type: none"> Ellenőrizze a jelkábel megfelelő csatlakoztatását, és szükség esetén csavarhúzóval szorítsa meg. Győződjön meg róla, hogy a videokártya megfelelően be van helyezve a nyílásba. Állítsa a színbeállítást több mint 24 bitre (true color) a Control Panel ► Settings (Vezérlőpult ► Beállítások) menüben.
A képernyő villog.	<ul style="list-style-type: none"> Ellenőrizze, hogy a képernyő összefűzés módba van-e állítva, és ha igen, állítsa be az ajánlott felbontást.

Lát „Unrecognized monitor, Plug&Play (VESA DDC) monitor found” (Ismeretlen monitor, Plug&Play (VESA DDC) monitor érzékelése) üzenetet?	
Telepítette a képernyő illesztőprogramját?	<ul style="list-style-type: none"> Mindenképpen a mi honlapunkról telepítse a kijelzési illesztőprogramot: http://www.lg.com. Feltétlenül ellenőrizze, hogy a videokártya támogatja-e a Plug&Play funkciót.

Kijelző villog	
Ha nem a javasolt időzítést állította be?	<ul style="list-style-type: none"> 22MK4 sorozat 24MK4 sorozat 27MK4 sorozat 22MN430H 24MN430H A képernyő villog, ha a HDMI 1080i 60/50 Hz időzítést választja. Kérjük, állítsa az időzítést a javasolt 1080P értékre.

MŰSZAKI ADATOK

20MK4 sorozat

LCD-képernyő	Típus	TFT (vékonyfilm tranzisztor) LCD (folyadékkristályos) képernyő
	Képponttávolság	0,3177 mm x 0,307 mm
Felbontás	Maximális felbontás	1366 x 768 @ 60 Hz (HDMI) 1366 x 768 @ 60 Hz (D-sub)
	Ajánlott felbontás	1366 x 768 @ 60 Hz
Videojel	Vízszintes frekvencia	30 kHz - 61 kHz
	Függőleges frekvencia	HDMI -PC: 56 Hz - 75 Hz -AV: 50 Hz - 61 Hz D-SUB: 56 Hz - 75 Hz
	Szinkronizálás	Külön szink, digitális.
Bemeneti csatlakozó	HDMI IN, D-SUB IN, H/P OUT	
Teljesítményigény	19 V --- 0,8 A	
Energiafogyasztás	Bekapcsolt mód: 13 W jellemző érték (Szállítás előtti állapot)* Készenléti mód ≤ 0,3 W ** Kikapcsolt mód ≤ 0,3 W	
AC-DC adapter	ADS-18SG-19-3 19016G típus,a SHENZHEN HONOR ELECTRONIC gyártásában vagy ADS-18FSG-19 19016GPG típus,a SHENZHEN HONOR ELECTRONIC gyártásában vagy ADS-18FSG-19 19016GPI típus,a SHENZHEN HONOR ELECTRONIC gyártásában vagy ADS-18FSG-19 19016GPCU típus,a SHENZHEN HONOR ELECTRONIC gyártásában vagy ADS-18FSG-19 19016GPB típus,a SHENZHEN HONOR ELECTRONIC gyártásában vagy ADS-25SFA-19-3 19016E típus,a SHENZHEN HONOR ELECTRONIC gyártásában vagy ADS-25FSF-19 19016EPCU-1 típus,a SHENZHEN HONOR ELECTRONIC gyártásában vagy ADS-25FSF-19 19016EPBR-1 típus,a SHENZHEN HONOR ELECTRONIC gyártásában vagy ADS-25FSF-19 19016EPI-1 típus,a SHENZHEN HONOR ELECTRONIC gyártásában vagy ADS-25FSF-19 19016EPG-1 típus,a SHENZHEN HONOR ELECTRONIC gyártásában vagy ADS-25FSF-19 19016EPB-1 típus,a SHENZHEN HONOR ELECTRONIC gyártásában vagy ADS-25FSF-19 19016EPG típus,a SHENZHEN HONOR ELECTRONIC gyártásában vagy LCAP42 típus,a LIEN CHANG ELECTRONIC ENTERPRISE gyártásában vagy LCAP36-A típus,a LIEN CHANG ELECTRONIC ENTERPRISE gyártásában vagy LCAP36-E típus,a LIEN CHANG ELECTRONIC ENTERPRISE gyártásában vagy LCAP36-I típus,a LIEN CHANG ELECTRONIC ENTERPRISE gyártásában vagy LCAP36-U típus,a LIEN CHANG ELECTRONIC ENTERPRISE gyártásában vagy DA-16C19 típus,a Asian Power Devices Inc. gyártásában vagy WA-16D19FG típus,a Asian Power Devices Inc. gyártásában vagy WA-16E19FA típus,a Asian Power Devices Inc. gyártásában	
	Kimenet: 19 V --- 0,84 A	
Környezeti feltételek	Üzemi hőmérséklet	0 °C és 40 °C között
	Üzemi páratartalom	Legfeljebb 80 %
	Tárolási hőmérséklet	-20 °C és 60 °C között
	Tárolási páratartalom	Legfeljebb 85 %
Méret	Monitor mérete (szélesség × magasság × mélység)	
	állvánnyal együtt	463,8 mm x 366,5 mm x 181,9 mm
	Állvány nélkül	463,8 mm x 276,4 mm x 38,4 mm
Tömeg (csomagolás nélkül)	állvánnyal együtt	2,3 Kg
	Állvány nélkül	2,0 Kg

A fenti termékjellemzők a termék funkcióinak továbbfejlesztése miatt előzetes értesítés nélkül megváltozhatnak.

* A működési feltételek és a monitor beállítás függvényében az energiafogyasztás szintje eltérő lehet.

** A bekapcsolt üzemmódban való áramfogyasztást az LGE standard teszttel végzik (Teljes Fehér mintázat, maximális felbontás).

** A monitor néhány percen belül (maximum 5 perc múlva) Alvás üzemmódba vált.

MŰSZAKI ADATOK

22MN430H

LCD-képernyő	Típus	TFT (vékonyfilm tranzisztor) LCD (folyadékkrisztályos) képernyő
	Képponttávolság	0,24795 mm x 0,24795 mm
Felbontás	Maximális felbontás	1920 x 1080 @ 75 Hz (HDMI)
		1920 x 1080 @ 60 Hz (D-sub)
	Ajánlott felbontás	1920 x 1080 @ 60 Hz
Teljesítményigény	19 V --- 1,3 A	
Energiafogyasztás	Bekapcsolt mód: 22 W jellemző érték (Szállítás előtti állapot)* Készenléti mód ≤ 0,3 W ** Kikapcsolt mód ≤ 0,3 W	
AC-DC adapter	ADS-40SG-19-3 19025G típus,a SHENZHEN HONOR ELECTRONIC gyártásában vagy ADS-40FSG-19 19025GPG-1 típus,a SHENZHEN HONOR ELECTRONIC gyártásában vagy ADS-40FSG-19 19025GPBR-1 típus,a SHENZHEN HONOR ELECTRONIC gyártásában vagy ADS-40FSG-19 19025GPI-1 típus,a SHENZHEN HONOR ELECTRONIC gyártásában vagy ADS-40FSG-19 19025GPCU-1 típus,a SHENZHEN HONOR ELECTRONIC gyártásában vagy ADS-40FSG-19 19025GPB-2 típus,a SHENZHEN HONOR ELECTRONIC gyártásában vagy ADS-25SFA-19-3 19025E típus,a SHENZHEN HONOR ELECTRONIC gyártásában vagy ADS-25FSF-19 19025EPCU-1 típus,a SHENZHEN HONOR ELECTRONIC gyártásában vagy ADS-25FSF-19 19025EPBR-1 típus,a SHENZHEN HONOR ELECTRONIC gyártásában vagy ADS-25FSF-19 19025EPI-1 típus,a SHENZHEN HONOR ELECTRONIC gyártásában vagy ADS-25FSF-19 19025EPG-1 típus,a SHENZHEN HONOR ELECTRONIC gyártásában vagy ADS-25FSF-19 19025EPB-1 típus,a SHENZHEN HONOR ELECTRONIC gyártásában vagy LCAP21 típus,a LIEN CHANG ELECTRONIC ENTERPRISE gyártásában vagy LCAP26-A típus,a LIEN CHANG ELECTRONIC ENTERPRISE gyártásában vagy LCAP26-E típus,a LIEN CHANG ELECTRONIC ENTERPRISE gyártásában vagy LCAP26-I típus,a LIEN CHANG ELECTRONIC ENTERPRISE gyártásában vagy LCAP26-B típus,a LIEN CHANG ELECTRONIC ENTERPRISE gyártásában vagy WA-24C19FS típus,a Asian Power Devices Inc. gyártásában vagy WA-24C19FU típus,a Asian Power Devices Inc. gyártásában vagy WA-24C19FK típus,a Asian Power Devices Inc. gyártásában vagy WA-24C19FB típus,a Asian Power Devices Inc. gyártásában vagy WA-24C19FN típus,a Asian Power Devices Inc. gyártásában vagy DA-24B19 típus,a Asian Power Devices Inc. gyártásában Kimenet: 19 V --- 1,3 A	
Környezeti feltételek	Üzemi hőmérséklet Üzemi páratartalom	0 °C és 40 °C között Legfeljebb 80 %
	Tárolási hőmérséklet Tárolási páratartalom	-20 °C és 60 °C között Legfeljebb 85 %
Méret	Monitor mérete (szélesség × magasság × mélység)	
	állvánnyal együtt	509,6 mm x 395,8 mm x 181,9 mm
	Állvány nélkül	509,6 mm x 305,7 mm x 38,5 mm
Tömeg (csomagolás nélkül)	állvánnyal együtt	2,8 kg
	Állvány nélkül	2,5 kg

A fenti termékjellemzők a termék funkcióinak továbbfejlesztése miatt előzetes értesítés nélkül megváltozhatnak.

* A működési feltételek és a monitor beállítás függvényében az energiafogyasztás szintje eltérő lehet.

** A bekapcsolt üzemmódban való áramfogyasztást az LGE standard teszttel végzik (Teljes Fehér mintázat, maximális felbontás).

** A monitor néhány percen belül (maximum 5 perc múlva) Alvás üzemmódba vált.

MŰSZAKI ADATOK

22MK4 sorozat

LCD-képernyő	Típus	TFT (vékonyfilm tranzisztor) LCD (folyadékkristályos) képernyő
	Képponttávolság	0,24795 mm x 0,24795 mm
Felbontás	Maximális felbontás	1920 x 1080 @ 75 Hz (HDMI) 1920 x 1080 @ 60 Hz (D-sub)
	Ajánlott felbontás	1920 x 1080 @ 60 Hz
Videojel	Vízszintes frekvencia	HDMI : 30 kHz - 85 kHz D-SUB: 30 kHz - 83 kHz
	Függőleges frekvencia	HDMI -PC: 56 Hz - 75 Hz -AV: 50 Hz - 61 Hz D-SUB: 56 Hz - 75 Hz
	Szinkronizálás	Külön szink, digitális.
Bemeneti csatlakozó	HDMI IN, D-SUB IN, H/P OUT	
Teljesítményigény	19 V --- 1,3 A Vagy 19 V --- 0,8 A	
Energiafogyasztás	Bekapcsolt mód: 22 W jellemző érték (Szállítás előtti állapot)* Készenléti mód ≤ 0,3 W ** Kikapcsolt mód ≤ 0,3 W	

AC-DC adapter	<p>ADS-40SG-19-3 19025G típus,a SHENZHEN HONOR ELECTRONIC gyártásában vagy ADS-40FSG-19 19025GPG-1 típus,a SHENZHEN HONOR ELECTRONIC gyártásában vagy ADS-40FSG-19 19025GPBR-1 típus,a SHENZHEN HONOR ELECTRONIC gyártásában vagy ADS-40FSG-19 19025GPI-1 típus,a SHENZHEN HONOR ELECTRONIC gyártásában vagy ADS-40FSG-19 19025GPCU-1 típus,a SHENZHEN HONOR ELECTRONIC gyártásában vagy ADS-40FSG-19 19025GPB-2 típus,a SHENZHEN HONOR ELECTRONIC gyártásában vagy ADS-25FSG-19 19025EPCU-1L típus,a SHENZHEN HONOR ELECTRONIC gyártásában vagy ADS-25SFA-19-3 19025E típus,a SHENZHEN HONOR ELECTRONIC gyártásában vagy ADS-25FSF-19 19025EPB-1 típus,a SHENZHEN HONOR ELECTRONIC gyártásában vagy LCAP21 típus,a LIEN CHANG ELECTRONIC ENTERPRISE gyártásában vagy LCAP26-A típus,a LIEN CHANG ELECTRONIC ENTERPRISE gyártásában vagy LCAP26-E típus,a LIEN CHANG ELECTRONIC ENTERPRISE gyártásában vagy LCAP26-I típus,a LIEN CHANG ELECTRONIC ENTERPRISE gyártásában vagy LCAP26-B típus,a LIEN CHANG ELECTRONIC ENTERPRISE gyártásában vagy LCAP51 típus,a LIEN CHANG ELECTRONIC ENTERPRISE gyártásában vagy WA-24C19FS típus,a Asian Power Devices Inc. gyártásában vagy WA-24C19FU típus,a Asian Power Devices Inc. gyártásában vagy WA-24C19FK típus,a Asian Power Devices Inc. gyártásában vagy WA-24C19FB típus,a Asian Power Devices Inc. gyártásában vagy WA-24C19FN típus,a Asian Power Devices Inc. gyártásában vagy DA-24B19 típus,a Asian Power Devices Inc. gyártásában</p>	
	<p>Kimenet: 19 V --- 1,3 A</p>	
	<p>ADS-18SG-19-3 19016G típus, a SHENZHEN HONOR ELECTRONIC gyártásában vagy ADS-18FSG-19 19016GPG típus, a SHENZHEN HONOR ELECTRONIC gyártásában vagy ADS-18FSG-19 19016GPI típus, a SHENZHEN HONOR ELECTRONIC gyártásában vagy ADS-18FSG-19 19016GPCU típus, a SHENZHEN HONOR ELECTRONIC gyártásában vagy ADS-18FSG-19 19016GPB típus, a SHENZHEN HONOR ELECTRONIC gyártásában vagy ADS-25SFA-19-3 19016E típus,a SHENZHEN HONOR ELECTRONIC gyártásában vagy ADS-25FSF-19 19016EPCU-1 típus,a SHENZHEN HONOR ELECTRONIC gyártásában vagy ADS-25FSF-19 19016EPBR-1 típus,a SHENZHEN HONOR ELECTRONIC gyártásában vagy ADS-25FSF-19 19016EPI-1 típus,a SHENZHEN HONOR ELECTRONIC gyártásában vagy ADS-25FSF-19 19016EPG-1 típus,a SHENZHEN HONOR ELECTRONIC gyártásában vagy ADS-25FSF-19 19016EPB-1 típus,a SHENZHEN HONOR ELECTRONIC gyártásában vagy ADS-25FSF-19 19016EPG típus,a SHENZHEN HONOR ELECTRONIC gyártásában vagy LCAP42 típus, a LIEN CHANG ELECTRONIC ENTERPRISE gyártásában vagy LCAP36-A típus, a LIEN CHANG ELECTRONIC ENTERPRISE gyártásában vagy LCAP36-E típus, a LIEN CHANG ELECTRONIC ENTERPRISE gyártásában vagy LCAP36-I típus, a LIEN CHANG ELECTRONIC ENTERPRISE gyártásában vagy LCAP36-U típus, a LIEN CHANG ELECTRONIC ENTERPRISE gyártásában vagy DA-16C19 típus, a Asian Power Devices Inc. gyártásában vagy WA-16D19FG típus, a Asian Power Devices Inc. gyártásában vagy WA-16E19FA típus, a Asian Power Devices Inc. gyártásában</p>	
	<p>Kimenet: 19 V --- 0,84 A</p>	
Környezeti feltételek	<p>Üzemi hőmérséklet Üzemi páratartalom</p>	<p>0 °C és 40 °C között Legfeljebb 80 %</p>
	<p>Tárolási hőmérséklet Tárolási páratartalom</p>	<p>-20 °C és 60 °C között Legfeljebb 85 %</p>
Méret	<p>Monitor mérete (szélesség × magasság × mélység)</p>	
	<p>állvánnyal együtt</p>	<p>509,6 mm x 395,8 mm x 181,9 mm</p>
	<p>Állvány nélkül</p>	<p>509,6 mm x 305,7 mm x 38,5 mm</p>
Tömeg (csomagolás nélkül)	<p>állvánnyal együtt</p>	<p>2,8 kg</p>
	<p>Állvány nélkül</p>	<p>2,5 kg</p>

A fenti termékjellemzők a termék funkcióinak továbbfejlesztése miatt előzetes értesítés nélkül megváltozhatnak.

* A működési feltételek és a monitor beállítás függvényében az energiafogyasztás szintje eltérő lehet.

* A bekapcsolt üzemmódban való áramfogyasztást az LGE standard teszttel végzik (Teljes Fehér mintázat, maximális felbontás).

** A monitor néhány percen belül (maximum 5 perc múlva) Alvás üzemmódba vált.

MŰSZAKI ADATOK

24MK4 sorozat

24MN430H

LCD-képernyő	Típus	TFT (vékonyfilm tranzisztor) LCD (folyadékkristályos) képernyő
	Képponttávolság	0,2745 mm x 0,2745 mm
Felbontás	Maximális felbontás	1920 x 1080 @ 75 Hz (HDMI) 1920 x 1080 @ 60 Hz (D-sub)
	Ajánlott felbontás	1920 x 1080 @ 60 Hz
Videojel	Vízszintes frekvencia	HDMI : 30 kHz - 85 kHz D-SUB: 30 kHz - 83 kHz
	Függőleges frekvencia	HDMI -PC: 56 Hz - 75 Hz -AV: 50 Hz - 61 Hz D-SUB: 56 Hz - 75 Hz
	Szinkronizálás	Külön szink, digitális.
Bemeneti csatlakozó	HDMI IN, D-SUB IN, H/P OUT	
Teljesítményigény	19 V --- 1,3 A	
Energiafogyasztás	Bekapcsolt mód: 26 W jellemző érték (Szállítás előtti állapot)* Készenléti mód ≤ 0,3 W ** Kikapcsolt mód ≤ 0,3 W	
AC-DC adapter	ADS-40SG-19-3 19025G típus,a SHENZHEN HONOR ELECTRONIC gyártásában vagy ADS-40FSG-19 19025GPG-1 típus,a SHENZHEN HONOR ELECTRONIC gyártásában vagy ADS-40FSG-19 19025GPBR-1 típus,a SHENZHEN HONOR ELECTRONIC gyártásában vagy ADS-40FSG-19 19025GPI-1 típus,a SHENZHEN HONOR ELECTRONIC gyártásában vagy ADS-40FSG-19 19025GPCU-1 típus,a SHENZHEN HONOR ELECTRONIC gyártásában vagy ADS-40FSG-19 19025GPB-2 típus,a SHENZHEN HONOR ELECTRONIC gyártásában vagy ADS-25FSG-19 19025EPCU-1L típus,a SHENZHEN HONOR ELECTRONIC gyártásában vagy ADS-25SFA-19-3 19025E típus,a SHENZHEN HONOR ELECTRONIC gyártásában vagy ADS-25FSF-19 19025EPCU-1 típus,a SHENZHEN HONOR ELECTRONIC gyártásában vagy ADS-25FSF-19 19025EPBR-1 típus,a SHENZHEN HONOR ELECTRONIC gyártásában vagy ADS-25FSF-19 19025EPI-1 típus,a SHENZHEN HONOR ELECTRONIC gyártásában vagy ADS-25FSF-19 19025EPG-1 típus,a SHENZHEN HONOR ELECTRONIC gyártásában vagy ADS-25FSF-19 19025EPB-1 típus,a SHENZHEN HONOR ELECTRONIC gyártásában vagy LCAP21 típus,a LIEN CHANG ELECTRONIC ENTERPRISE gyártásában vagy LCAP26-A típus,a LIEN CHANG ELECTRONIC ENTERPRISE gyártásában vagy LCAP26-E típus,a LIEN CHANG ELECTRONIC ENTERPRISE gyártásában vagy LCAP26-I típus,a LIEN CHANG ELECTRONIC ENTERPRISE gyártásában vagy LCAP26-B típus,a LIEN CHANG ELECTRONIC ENTERPRISE gyártásában vagy LCAP51 típus,a LIEN CHANG ELECTRONIC ENTERPRISE gyártásában vagy WA-24C19FS típus,a Asian Power Devices Inc. gyártásában vagy WA-24C19FU típus,a Asian Power Devices Inc. gyártásában vagy WA-24C19FK típus,a Asian Power Devices Inc. gyártásában vagy WA-24C19FB típus,a Asian Power Devices Inc. gyártásában vagy WA-24C19FN típus,a Asian Power Devices Inc. gyártásában vagy DA-24B19 típus,a Asian Power Devices Inc. gyártásában	
	Kimenet: 19 V --- 1,3 A	
Környezeti feltételek	Üzemi hőmérséklet Üzemi páratartalom	0 °C és 40 °C között Legfeljebb 80 %
	Tárolási hőmérséklet Tárolási páratartalom	-20 °C és 60 °C között Legfeljebb 85 %

Méret	Monitor mérete (szélesség × magasság × mélység)	
	állvánnyal együtt	555 mm x 421 mm x 181,9 mm
	Állvány nélkül	555 mm x 330,9 mm x 38,4 mm
Tömeg (csomagolás nélkül)	állvánnyal együtt	3,3 kg
	Állvány nélkül	3,0 kg

A fenti termékjellemzők a termék funkcióinak továbbfejlesztése miatt előzetes értesítés nélkül megváltozhatnak.

* A működési feltételek és a monitor beállítás függvényében az energiafogyasztás szintje eltérő lehet.

* A bekapcsolt üzemmódban való áramfogyasztást az LGE standard teszttel végzik (Teljes Fehér mintázat, maximális felbontás).

** A monitor néhány percen belül (maximum 5 perc múlva) Alvás üzemmódba vált.

MŰSZAKI ADATOK

27MK4 sorozat

LCD-képernyő	Típus	TFT (vékonyfilm tranzisztor) LCD (folyadékkristályos) képernyő
	Képponttávolság	0,31125 mm x 0,31125 mm
Felbontás	Maximális felbontás	1920 x 1080 @ 75 Hz (HDMI) 1920 x 1080 @ 60 Hz (D-sub)
	Ajánlott felbontás	1920 x 1080 @ 60 Hz
Videojel	Vízszintes frekvencia	HDMI : 30 kHz - 85 kHz D-SUB: 30 kHz - 83 kHz
	Függőleges frekvencia	HDMI -PC: 56 Hz - 75 Hz -AV: 50 Hz - 61 Hz D-SUB: 56 Hz - 75 Hz
	Szinkronizálás	Külön szink, digitális.
Bemeneti csatlakozó	HDMI IN, D-SUB IN, H/P OUT	
Teljesítményigény	19 V --- 1,3 A	
Energiafogyasztás	Bekapcsolt mód: 23 W jellemző érték (Szállítás előtti állapot)* Készenléti mód ≤ 0,3 W ** Kikapcsolt mód ≤ 0,3 W	
AC-DC adapter	ADS-40SG-19-3 19025G típus,a SHENZHEN HONOR ELECTRONIC gyártásában vagy ADS-40FSG-19 19025GPG-1 típus,a SHENZHEN HONOR ELECTRONIC gyártásában vagy ADS-40FSG-19 19025GPBR-1 típus,a SHENZHEN HONOR ELECTRONIC gyártásában vagy ADS-40FSG-19 19025GPI-1 típus,a SHENZHEN HONOR ELECTRONIC gyártásában vagy ADS-40FSG-19 19025GPCU-1 típus,a SHENZHEN HONOR ELECTRONIC gyártásában vagy ADS-40FSG-19 19025GPB-2 típus,a SHENZHEN HONOR ELECTRONIC gyártásában vagy ADS-25FSG-19 19025EPCU-1L típus,a SHENZHEN HONOR ELECTRONIC gyártásában vagy ADS-25SFA-19-3 19025E típus,a SHENZHEN HONOR ELECTRONIC gyártásában vagy ADS-25FSF-19 19025EPCU-1 típus,a SHENZHEN HONOR ELECTRONIC gyártásában vagy ADS-25FSF-19 19025EPBR-1 típus,a SHENZHEN HONOR ELECTRONIC gyártásában vagy ADS-25FSF-19 19025EPI-1 típus,a SHENZHEN HONOR ELECTRONIC gyártásában vagy ADS-25FSF-19 19025EPG-1 típus,a SHENZHEN HONOR ELECTRONIC gyártásában vagy ADS-25FSF-19 19025EPB-1 típus,a SHENZHEN HONOR ELECTRONIC gyártásában vagy LCAP21 típus,a LIEN CHANG ELECTRONIC ENTERPRISE gyártásában vagy LCAP26-A típus,a LIEN CHANG ELECTRONIC ENTERPRISE gyártásában vagy LCAP26-E típus,a LIEN CHANG ELECTRONIC ENTERPRISE gyártásában vagy LCAP26-I típus,a LIEN CHANG ELECTRONIC ENTERPRISE gyártásában vagy LCAP26-B típus,a LIEN CHANG ELECTRONIC ENTERPRISE gyártásában vagy LCAP51 típus,a LIEN CHANG ELECTRONIC ENTERPRISE gyártásában vagy WA-24C19FS típus,a Asian Power Devices Inc. gyártásában vagy WA-24C19FU típus,a Asian Power Devices Inc. gyártásában vagy WA-24C19FK típus,a Asian Power Devices Inc. gyártásában vagy WA-24C19FB típus,a Asian Power Devices Inc. gyártásában vagy WA-24C19FN típus,a Asian Power Devices Inc. gyártásában vagy DA-24B19 típus,a Asian Power Devices Inc. gyártásában Kimenet: 19 V --- 1,3 A	
Környezeti feltételek	Üzemi hőmérséklet	0 °C és 40 °C között
	Üzemi páratartalom	Legfeljebb 80 %
	Tárolási hőmérséklet	-20 °C és 60 °C között
	Tárolási páratartalom	Legfeljebb 85 %
Méret	Monitor mérete (szélesség × magasság × mélység)	
	állvánnyal együtt	625,6 mm x 468,7 mm x 204,1 mm
	Állvány nélkül	625,6 mm x 375,2 mm x 44 mm

Tömeg (csomagolás nélkül)	állvánnyal együtt	4,6 kg
	Állvány nélkül	4,2 kg

Az adatok értesítés nélkül megváltozhatnak.

* A működési feltételek és a monitor beállítás függvényében az energiafogyasztás szintje eltérő lehet.

* A bekapcsolt üzemmódban való áramfogyasztást az LGE standard teszttel végzik (Teljes Fehér mintázat,maximális felbontás).

** A monitor néhány percen belül (maximum 5 perc múlva) Alvás üzemmódba vált.

Előre beállított üzemmódok (felbontás)

D-SUB / HDMI PC időzítés

20MK4 sorozat

Megjelenítési módok (felbontás)	Vízszintes frekvencia (kHz)	Függőleges frekvencia (Hz)	Polaritás (V/F)	
720 x 400	31,468	70,08	-/+	
640 x 480	31,469	59,94	-/-	
640 x 480	37,5	75	-/-	
800 x 600	37,879	60,317	+/+	
800 x 600	46,875	75	+/+	
1024 x 768	48,363	60	-/-	
1366 x 768	47,712	59,79	+/+	Ajánlott üzemmód

D-SUB PC időzítés

22MK4 sorozat 24MK4 sorozat 27MK4 sorozat 22MN430H 24MN430H

Megjelenítési módok (felbontás)	Vízszintes frekvencia (kHz)	Függőleges frekvencia (Hz)	Polaritás (V/F)	
720 x 400	31,468	70,08	-/+	
640 x 480	31,469	59,94	-/-	
640 x 480	37,5	75	-/-	
800 x 600	37,879	60,317	+/+	
800 x 600	46,875	75	+/+	
1024 x 768	48,363	60	-/-	
1024 x 768	60,023	75,029	+/+	
1152 x 864	67,500	75	+/+	
1280 x 1024	63,981	60,023	+/+	
1280 x 1024	79,976	75,035	+/+	
1680 x 1050	65,290	59,954	-/+	
1920 x 1080	67,500	60	+/+	Ajánlott üzemmód

HDMI PC időzítés

22MK4 sorozat 24MK4 sorozat 27MK4 sorozat 22MN430H 24MN430H

Megjelenítési módok (felbontás)	Vízszintes frekvencia (kHz)	Függőleges frekvencia (Hz)	Polaritás (V/F)	
720 x 400	31,468	70,08	-/+	
640 x 480	31,469	59,94	-/-	
640 x 480	37,5	75	-/-	
800 x 600	37,879	60,317	+/+	
800 x 600	46,875	75	+/+	
1024 x 768	48,363	60	-/-	
1024 x 768	60,023	75,029	+/+	
1152 x 864	67,500	75	+/+	

1280 x 1024	63,981	60,023	+/+	
1280 x 1024	79,976	75,035	+/+	
1680 x 1050	65,290	59,954	-/+	
1920 x 1080	67,500	60	+/+	Ajánlott üzemmód
1920 x 1080	83,89	74,97	+/+	

HDMI AV időzítés

20MK4 sorozat

Gyári támogatási mód (előbeállított mód)	Vízszintes frekvencia (kHz)	Függőleges frekvencia (Hz)	HDMI
480P	31,50	60	○
576P	31,25	50	○
720P	37,50	50	○
720P	45,00	60	○

22MK4 sorozat 24MK4 sorozat 27MK4 sorozat 22MN430H 24MN430H

Gyári támogatási mód (előbeállított mód)	Vízszintes frekvencia (kHz)	Függőleges frekvencia (Hz)	HDMI
480P	31,50	60	○
576P	31,25	50	○
720P	37,50	50	○
720P	45,00	60	○
1080P	56,25	50	○
1080P	67,50	60	○ Ajánlott üzemmód



A termék használata előtt feltétlenül olvassa el a biztonsági óvintézkedéseket.

A termék modell- és sorozatszama a termék hátulján és az egyik oldalán található. Jegyezze fel őket alább, arra az esetre, ha bármikor szakszervizre lenne szüksége.

TÍPUSKÓD _____

SOROZATSZÁM _____